

# Ausbildungssysteme



# 5 entscheidende Gründe für ganzheitliche Lösungen von Elabo



## 1 Das komplette Sortiment

Elabo bietet Ausbildungseinrichtungen, die für die Ausstattung professioneller, funktionaler Ausbildungsräume und für die Verwirklichung eines modernen, erfolgreichen Unterrichts in Elektro-Berufen sinnvoll sind. Auch die Elabo Dienstleistungen setzen Maßstäbe. Sollte zum Beispiel eine Kalibrierung gewünscht oder einmal ein Gerät defekt sein, bietet Elabo einen kostenlosen Hol- und Bring-Service und stellt bei Bedarf ein Leihgerät zur Verfügung, das voll kompatibel mit der Elektronik der Kunden ist.



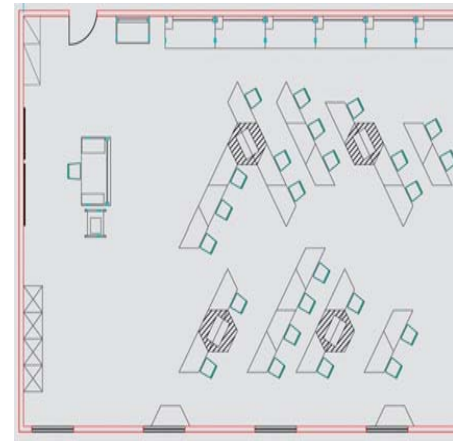
## 2 Immer auf der Höhe der Zeit

Aktuelle Entwicklungen der Technik und der Pädagogik beantwortet Elabo zeitnah mit Lösungen – Hardware und Software, Lehrmaterial und Services – für die Ausbildung in Elektro-Berufen. Auch für die Ausbildung von neuen Berufen stellt Elabo umgehend entsprechende Ausstattungen bereit. Alle Komponenten greifen nahtlos ineinander; auch die Software und Lehrmittel sind perfekt aufeinander abgestimmt.



## 3 Hervorragendes Handling

Systeme von Elabo sind modular konzipiert und können jederzeit an Veränderungen der Ausbildungskonzepte angepasst werden. Sie machen es den Lehrkräften leicht, sich auf ihre Kernaufgabe – die Lehrtätigkeit – zu konzentrieren. Alle Bedienfunktionen sind weitgehend selbsterklärend bzw. schnell und leicht erlernbar. Der Gebrauch der Gerätschaften und Möbel geht leicht von der Hand, Anpassungen an neuen Vorhaben sind unkompliziert und schnell erledigt. Und: Die Geräte und Möbel sind kompakt und raumökonomisch. Zudem können sie zerlegt, leicht transportiert und platzsparend verstaut werden.



## 4 Optimale Lernatmosphäre

Ausbildungsplätze von Elabo begeistern die Auszubildenden, Schüler und Studenten. Für praktische Übungen haben sie alle erforderlichen Gerätschaften schnell zu Hand, die meisten sind in Griffweite platziert. Die intelligente Raumökonomie sorgt für großzügige Arbeitsflächen. Geräte werden, wie in einem Cockpit formschlüssig in Aufbauten untergebracht. Das wegweisende Kabelmanagementsystem sorgt dafür, dass keine Kabel das Hantieren mit Versuchsobjekten beeinträchtigen. Die durchdachte Elabo Konzeption überzeugt mit ihrer technisch-ästhetischen Formen- und Farbsprache, wie sie auch in den Spitzenunternehmen der Industrie zu finden ist. Der hoch professionelle Standard verleiht den Schülern ein Vorgefühl auf ihre berufliche Zukunft und motiviert sie spürbar.



## 5 Überzeugend handlungskompetent

Mit AusbildungsSystemen von Elabo gestalten die Lehrer einen fortschrittlichen und fachlich substantiellen Unterricht. Er ist durch den brillanten Bezug zur künftigen Praxis gekennzeichnet. Das moderne Lehrmaterial stärkt ihre Autorität als Vermittler hochwertigen Wissens. Auf Elabo Seminaren aktualisieren sie ihre Kenntnisse zur neuesten Technik und Änderungen von Normen. Mit Kontrollfunktionen der Elabo-Software und -Netzwerktechnik setzen sie sich kompakt und souverän gegen Störer durch. Benotungen untermauern sie überzeugend mit (automatisch generierten) Dokumentationen der Leistungen der Auszubildenden, Schüler und Studenten im Praxisunterricht.



# Fachliche Vielfalt



■ Elabo bietet ein breites Produktspektrum für die Lehre und Ausbildung in den Fachbereichen Elektronik und Elektrotechnik sowie anverwandten Bereichen. Dazu gehören Tischsysteme und Tischaufbauten, Einschübe mit Stromversorgung und Mess- und Prüftechnik, Mobile, Experimentierelemente für den didaktischen Einsatz, Aufbewahrungsmöbel sowie umfassendes Lehrmaterial. Wo erwünscht, bildet das Lehrmaterial die Lehrpläne der Ausbildungsinstitutionen ab.

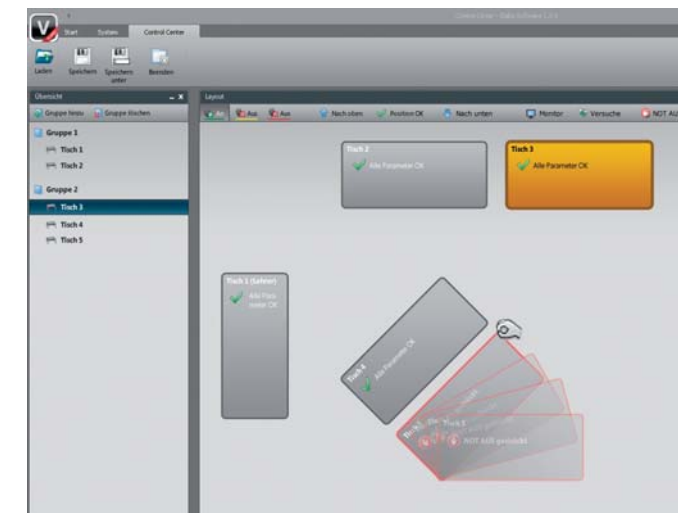


■ In modernen Entwicklungslabors werden heute vernetzte Geräte und Systeme eingesetzt. Automatisierte Messreihen und Schaltungsanalysen gepaart mit permanenter Dokumentation erleichtern die Funktionskontrolle von Bauelementen und Schaltungen. Mit dem Einsatz der Elabo Netzwerktechnik und Software können Sie nun Ihren Schülern den Weg direkt in diese Abteilungen ebnen und wappnen sie für die dortigen Anforderungen.



■ Tische bilden den Grundbaustein der Ausbildungsplätze von Elabo. Sie sind stabile Träger für Unterschränke und Aufbauten verschiedenster Art und können zu umfangreichen Arrangements verkettet werden. Durch die Aufbauten werden elektronische Geräte formschlüssig integriert, Kabel werden geschützt untergebracht und direkt am Tisch oder an Höhenprofilen sicher befestigt. Mit zwei Programmlinien trägt Elabo dabei unterschiedlichen Anforderungen Rechnung. EcoTec<sup>SP</sup> überzeugt mit stabiler und funktionaler Stahlrohrkonstruktion und bietet einen sehr attraktiven Einstiegspreis. InForm hingegen bietet extreme Wandelbarkeit, außergewöhnliche Stabilität und das so genannte „Open-Space-System“, mit dem auch nachträgliche Änderungen einfach umgesetzt werden können.

■ Mit Einschüben von Elabo werden elektrische Instrumente bausteinartig in Aufbauten integriert. Das Sortiment reicht von einfachen Einsatzplatten bis hin zu Einschüben mit fernsteuerbaren Versorgungs- und Messgeräten. Es umfasst alle Gerätschaften, die für die Ausbildung der verschiedensten Elektroberufe sinnvoll sind. Auf effizienteste Weise werden so hoch kompakte Elektro-Lernplätze geschaffen.

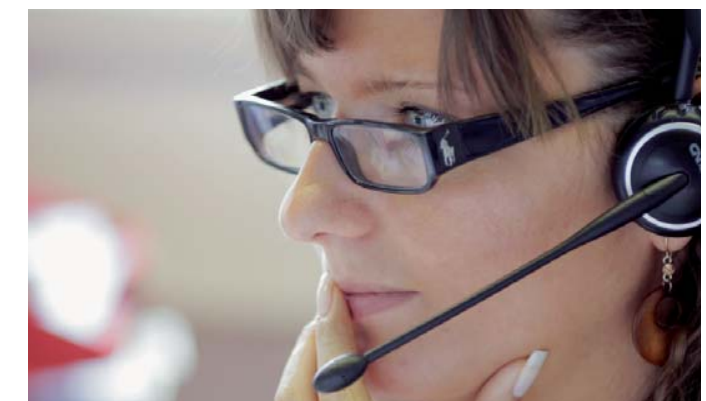


■ Zudem erhalten Sie ein sinnvolles und durchdachtes Instrument zur Gestaltung Ihres Unterrichts. Sie können zum Beispiel Stunden mit Prüfplänen vorbereiten, Störsignale simulieren und hiermit Ihre Schüler in die Ursachenanalyse einweisen oder eine zentrale Demonstration auf alle Monitore übertragen. Ferner können Sie Ihren Klassenraum wirklichkeitsgetreu nachbilden und steuern. Jederzeit haben Sie so eine perfekte Übersicht über die einzelnen Tische, sehen die Bildschirme der einzelnen Schülerplätze ein und können bei Bedarf dort auch per Fernsteuerung eingreifen.

## Hotline

**0800 / 35 22 64 6 –  
Perfekt beraten von Anfang an.**

■ Der ideale Weg zum bedarfsgerechten Ausbildungslabor: Von der Planung und Realisierung über die Anwenderschulung bis zum Service über den gesamten Produktlebenszyklus, wann immer das Labor Sie vor wichtige Aufgaben stellt, unsere Experten für Sie da.



# Referenzen

## Ausbildungszentren:

Knorr Bremse Systeme  
für Nutzfahrzeuge GmbH **ALDERSBACH**

Maschinenbauschule **ANSBACH**

OSZ Energietechnik **BERLIN**

A & D analoges und digitales  
Schulungszentrum GmbH **BERLIN**

Berliner Stadtreinigungsbetriebe  
Ausbildungszentrum **BERLIN**

Hahn-Meitner-Institut Schülerlabor **BERLIN**

OSZ Versorgungstechnik  
Max-Taut-Schule **BERLIN**

Berufsbildende Schulen II  
Axel-Bruns-Schule **CELLE**

Gewerbliche Berufsschule **CRAILSHEIM**

Staatl. Berufsschule 1 **DEGGENDORF**

Berufsb. Schule des Kreises **DETMOLD** /  
Felix Fechenbach Kolleg

Staatl. Berufs-/Fachoberschule **ERLANGEN**

Staatl. Berufsschulen **FREISING**,  
**LINDAU**, **INGOLSTADT**

Eduard-Spranger-Schule **HAMM**

Wilhelm-Maybach-Schule **HEILBRONN**

Staatl. Berufsschulzentrum **ILMENAU**

Meisterschule für Handwerker  
**KAISERSLAUTERN**

Werner-von-Siemens-Schule FB  
Elektrotechnik **KÖLN**

Berufliches Schulzentrum 7  
Elektrotechnik **LEIPZIG**

Städt. Berufsschule **NÜRNBERG**

Hochtaunusschule HTS **OBERURSEL**

Berufliches Schulzentrum für Technik **RIESA**

Berufsbildende Schulen  
**FREDENBERG SALZGITTER**

Berufsbildungs- und  
Technologiezentrum **STRAUBING**

Staatl. Feintechnikerschule  
**VILLINGEN-SCHWENNINGEN**

Friedrich-Schriedel-Schule **WANGEN**

Staatl. Fachoberschule und  
Berufsoberschule **WEILHEIM I. OB**

Staatl. Gewerbliche Technische  
Berufsbildende Schule **WEIMAR**

Berufsschulzentrum **ZWICKAU**



## Fachhochschulen:

**AMBERG/WEIDEN**, **ANSBACH**, **AUGSBURG**, **BERLIN**, **BIBERACH**,  
**BRANDENBURG**, **DEGGENDORF**, **ELMSHORN**, **EMDEN**, **ESSLINGEN**, **FLENSBURG**,  
**FRANKFURT**, **HEIDE**, **HEILBRONN**, **INGOLSTADT**, **KARLSRUHE**, **KIEL**, **LAUSITZ**,  
**LÜBECK**, **MITTWEIDA**, **MÜNCHEN**, **NIEDERRHEIN**, **NORDHAUSEN**, **REGENSBURG**,  
**ST. AUGUSTIN**, **SCHMALKALDEN**, **STRALSUND**, **ULM**, **WEDEL**, **WIESBADEN**,  
**WOLFENBÜTTEL**, **WÜRZBURG**, **ZITTAU**

## Höhere Technische Lehranstalten:

**BRAUNAU ÖSTERREICH**,  
**KLAGENFURT ÖSTERREICH**

## Technische Hochschulen:

**RWTH AACHEN**, **LEIPZIG**, **SAARBRÜCKEN**,  
**WISMAR**

## Technische Universitäten:

**BERLIN**, **CHEMNITZ**, **CLAUSTHAL-ZELLERFELD**, **DARMSTADT**, **DRESDEN**,  
**GRAZ ÖSTERREICH**, **ILMENAU**, **MÜNCHEN**

## Technology Colleges:

**ABBA SAUDI ARABIEN**,  
**AL HOFUF SAUDI ARABIEN**

## Universitäten:

**AUGSBURG**, **BREMEN**, **BRESCIA ITALIEN**,  
**DORTMUND**, **ERLANGEN**, **FREIBURG**,  
**FRANKFURT**, **GIESSEN**, **GÖTTINGEN**,  
**HALLE**, **HAMBURG**, **HEIDELBERG**, **KARLSRUHE**, **KASSEL**, **MAGDEBURG**, **MAINZ**,  
**MANNHEIM**, **NAVARRA SPANIEN**,  
**ROSTOCK**, **STUTTGART**, **TRIER**, **TÜBINGEN**,  
**ZWICKAU**

Staatliche Fachoberschule **ERLANGEN**

Gesamthochschule **KASSEL**

Rheinhold-Würth-Hochschule **KÜNZELSAU**



Ausbilden | Messen | Testen | Montieren | Steuern



**ELABO GmbH** –  
ein Unternehmen der  
euromicron Gruppe

Roßfelder Straße 56  
74564 Crailsheim  
Deutschland

Fon +49 7951 307-0  
Fax +49 7951 307-66

info@elabo.de  
www.elabo.de