



primus<sup>two</sup>



Intuitive  
Bedienung

Maximale  
Ergonomie



Kompromisslose  
Qualität

Vielseitige  
Funktionalität

Innovative  
Technologie

Offene Schnittstellen

# Inhaltsverzeichnis

Arbeitsplätze neu gedacht	4 – 5
Das System im Detail	6 – 7
primus two System-Arbeitstische	8 – 9
primus two Systemtisch für main base	10 – 15
primus two Systemtisch für main base left	16 – 17
primus two Systemtisch für main base right	18 – 19
Systeminformationen	20 – 21
Systemaufbau – main base	22 – 24
main base wall	25
Systemablage	26
Systemrückwand	27
Systemablageelement & Systemprofil	28 – 29
Systembeleuchtung & Orga-Panel	30 – 33
Systemelektronik	34 – 41
primus two Anwendungsbeispiele Forschung, Entwicklung & Ausbildung	42 – 43
primus two Systemtisch	44 – 47
primus two Grund-Systemtisch	48
primus two Grund-Systemtisch freistehend	49
Anstellwagen	50 – 51
primus two / primus basic Eckelement	52
primus two / primus basic Eckelement CAD	53
Systemzubehör	54 – 57
3HE und 6HE im Detail	58 – 61
primus two 3HE & 6HE Aufbauten	62 – 67
Aufbewahrungsaufbauten	68 – 71
primus two Beleuchtung	72 – 75
primus two Profile	76 – 77
primus two Unterschränke, Rollcontainer, PC-Unterschränke	78 – 81
primus two Zubehör	82 – 87
primus two Mobile	88 – 97
primus two Mobile Laborwagen	98
Laborwagen	98
Besprechungsprotokoll	99

# Arbeitsplätze neu gedacht

Optimierte  
Arbeitswege

Individuelle Gestaltung

Perfekt integrierbar



## primus two – eine neue Evolutionsstufe der Laborarbeit

Das primus two Arbeitsplatzsystem ist ein Meilenstein für die Arbeit im Elektrolabor. Mit konsequentem Fokus auf seinen Anwender vereint primus two alle wichtigen Aspekte für die Arbeit in Forschung und Entwicklung, Ausbildung, Qualitätssicherung und Service: Funktionalität, Qualität, Ergonomie und Design.

Das Konzept von primus two hebt bestehende Konventionen auf die nächste Evolutionsstufe moderner Laborarbeit. Denn bei ELABO verbinden wir Bewährtes mit innovativen Neuentwicklungen. Dank unserer über 50-jährigen Erfahrung und unserer umfangreichen Ex-

pertise. Das Ergebnis ist ein funktionaler Laborarbeitsplatz, der allen Ansprüchen an modernes und gesundes Arbeiten gerecht wird.

Geben Sie sich nicht mit dem Status Quo zufrieden. Stellen Sie mit primus two die Weichen für die Zukunft!

# Das System im Detail





## Bestehende Konventionen neu gedacht

Das primus two Arbeitsplatzsystem ist das Ergebnis jahrzehntelanger Erfahrung in der Entwicklung und Ausstattung von Laborarbeitsplätzen. Robuste Qualität, ergonomisches Arbeiten und durchdachtes Design – dafür sind unsere Produkte seit jeher bekannt. Mit seiner grundlegenden Neuausrichtung hebt primus two diese Werte auf ein neues, bisher unbekanntes Niveau.

### Ermüdende Körperhaltung war gestern

Mit der main base Bedienkonsole rückt primus two die Bedienelemente in greifbare Nähe des Anwenders. Sie befinden sich direkt über der Tischplatte, die auf Wunsch motorisch höhenverstellbar ist. So können alle häufig vorkommenden Arbeiten im unmittelbaren Greifraum durchgeführt werden. Tätigkeiten, die aufgrund ihrer ungewohnten Haltung den Körper stark belasten und schnell ermüden, werden auf ein Minimum reduziert.

### Mit einem Touch zu höchstem Komfort

Dank seiner höhenverstellbaren flex board Ablagen ermöglicht primus two die komfortable Nutzung Ihrer bisherigen Standalone-Mess- und Prüfgeräte. Direkt an der Bedienkonsole montiert, passen Ihre Mitarbeitenden die Höhe individuell für sich an. Mit Hilfe einer OPC-UA-Verbindung bedienen sie Ihre Geräte einfach über den Touchscreen der Bedienkonsole.

### Ansprechende Optik für stolze Anwender

Ihre Mitarbeiterinnen und Mitarbeiter verbringen viel Zeit an ihrem Laborarbeitsplatz. Dort möchten sie sich nicht nur körperlich wohlfühlen, sondern auch stolz auf Ihre Arbeitsumgebung sein. Und das werden sie künftig auch: dank dem modernen und aufgeräumten Design von primus two.

Sämtliche, die Optik störenden Elemente wurden geschickt versteckt. Steckdosen für fest angeschlossene Geräte befinden sich auf der Rückseite der main base Bedienkonsole, also außerhalb des Sichtfeldes. Auch die elektrischen Sicherungen des Arbeitsplatzsystems sind hinter einer Abdeckung verborgen, die sich per Knopfdruck öffnen lässt. Individuell für Sie gestaltete base panel verleihen Ihrem Arbeitsplatz außerdem seine Einzigartigkeit.

# primus two System-Arbeitstische

## primus two System-Arbeitstische

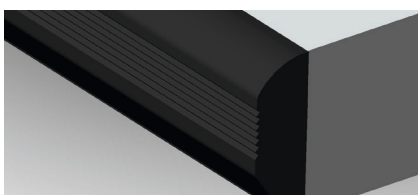


- Elektromotorisch höhenverstellbarer System-Arbeitstisch mit wartungsfreiem Spindeltrieb
- Eingelassene Kabelklappe mit Bürstenleiste (main base left / right Ausführung)
- Rechts und links Kabelklappe mit Bürstenleiste 300 x 100 mm (main base Ausführung)
- Tischplatte blendfrei, abriebfest und hitzebeständig nach DIN EN 438
- Tischplatte 30mm mit 0,8mm HPL Schichtstoff
- Hubsäulen im ELABO Design mit einer Hubkraft von 2500N pro Säule
- Unterschrankmontage rechts, mittig und links möglich

ELABO colorline Tischkante, austauschbar

Durch die Auswahl der Frontkanten ist eine individuelle Tischgestaltung möglich

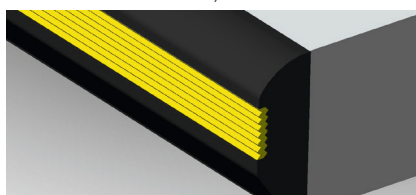
### Basisvariante



anthrazitgrau

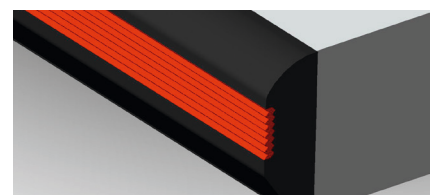
### ESD Ausführung

(Bei Option ESD keine andere Farbe für Tischkante wählbar)



gelb

### Alternative



rot






# primus two System-Arbeitstische

## primus two System-Arbeitstische



- Multifunktionaler Systemarbeitstisch mit 4 Aluminium Tischbeinen, zwei davon mit innenliegenden Kabelkanälen und Möglichkeit zur Montage von Einsatzplatten System 80
- Tischplatte blendfrei, abriebfest und hitzebeständig nach DIN EN 438
- Tischplatte 30mm mit 0,8mm HPL Schichtstoff
- primus two Systemprofil mit umlaufenden Schwerlastnuten
- Eingelassene Kabelklappe mit Bürstenleiste (main base left / right Ausführung)
- Rechts und links Kabelklappe mit Bürstenleiste 300 x 100 mm (main base Ausführung)
- Unterschrankmontage rechts, mittig und links möglich
- Stabile, geschweißte Stahlzarge mit zusätzlicher Querstrebe für absolute Stabilität

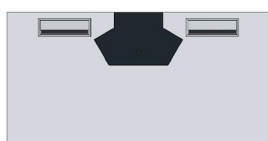
### Das primus two Farbkonzept:

Holzelemente	Signalweiß / ähnlich wie RAL9003	
Stahlelemente	Anthrazitgrau / RAL7016	
Profile	Aluminium eloxiert	

Bei Option ESD keine andere Farbe für Tischkante wählbar

# primus two Systemtisch

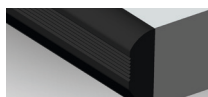
## primus two Systemtisch für main base - elektromotorisch höhenverstellbar



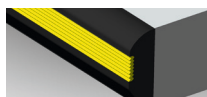
- Vorbereitet für die Aufnahme der primus two main base
- Tischplatte 30 mm, HPL 0,8 mm blendfrei, abriebfest nach EN 438
- zwei eingelassene Kabelklappen 300 x 100 mm links und rechts mit Bürstenleisten
- Großvolumige Kabelwanne 150 x 175 mm mit Zugriff von vorne
- Colorline Frontkante, austauschbar anthrazit
- Niveausteller zum Ausgleich von Bodenunebenheiten
- Elektromotorische Höhenverstellung
- Minimale und maximale Höhe programmierbar
- Hubkraft 2500 N pro Säule
- Belastbar bis 250 kg Flächenlast
- Verfahrgeschwindigkeit 9 mm/s
- ESD Variante für EPA Einrichtungen nach DIN EN 61340-5-1 Teil 5-1 mit gelber austauschbarer colorline Frontkante

### Höhe 750 - 1200 mm

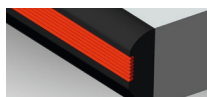
Basic			
Abmessungen B x T mm	1600 x 800	1800 x 800	2000 x 800
Typ	H0-M3C.EC	H0-M3B.EC	H0-M3A.EC
Artikel-Nr.	<b>20814002</b>	<b>20814001</b>	<b>20814068</b>
ESD			
Abmessungen B x T mm	1600 x 800	1800 x 800	2000 x 800
Typ	H1-M3C.EC	H1-M3B.EC	H1-M3A.EC
Artikel-Nr.	<b>20815003</b>	<b>20815002</b>	<b>20815001</b>
Basic			
Abmessungen B x T mm	1600 x 900	1800 x 900	2000 x 900
Typ	H0-M4C.EC	H0-M4B.EC	H0-M4A.EC
Artikel-Nr.	<b>20814005</b>	<b>20814004</b>	<b>20814003</b>
ESD			
Abmessungen B x T mm	1600 x 900	1800 x 900	2000 x 900
Typ	H1-M4C.EC	H1-M4B.EC	H1-M4A.EC
Artikel-Nr.	<b>20815006</b>	<b>20815005</b>	<b>20815004</b>
Basic			
Abmessungen B x T mm	1600 x 1000	1800 x 1000	2000 x 1000
Typ	H0-M5C.EC	H0-M5B.EC	H0-M5A.EC
Artikel-Nr.	<b>20814008</b>	<b>20814007</b>	<b>20814006</b>
ESD			
Abmessungen B x T mm	1600 x 1000	1800 x 1000	2000 x 1000
Typ	H1-M5C.EC	H1-M5B.EC	H1-M5A.EC
Artikel-Nr.	<b>20815009</b>	<b>20815008</b>	<b>20815007</b>



Standard



ESD-Variante



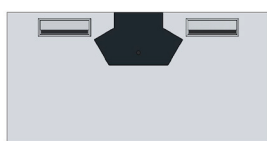
Option: Tischkante rot

Bei Option ESD keine andere Farbe für Tischkante wählbar

Bei Option Tischkante rot Artikelnummer Zusatz „.c“ angeben

# primus two Systemtisch

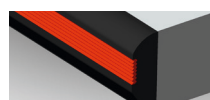
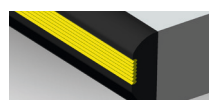
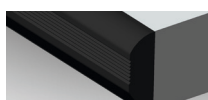
## primus two Systemtisch für main base



- Vorbereitet für die Aufnahme der primus two main base
- Tischplatte 30 mm, HPL 0,8 mm blendfrei, abriebfest nach EN 438
- zwei eingelassene Kabelklappen 300 x 100 mm links und rechts mit Bürstenleisten
- Großvolumige Kabelwanne 150 x 175 mm mit Zugriff von vorne
- Bei Reihenaufstellung Möglichkeit zur Durchverkabelung
- Hintere Tischbeine als Systemprofilsäule mit integriertem Kabelkanal, bestückbar mit System 80 Platten
- Schwerlastnuten an den Tischbeinen zur Zubehörfestigung
- Colorline Frontkante, austauschbar anthrazit
- Niveausteller zum Ausgleich von Bodenunebenheiten
- Vordere Tischbeine zurückversetzbar für mehr Beinfreiheit
- Belastbar bis 250 kg Flächenlast
- ESD Variante für EPA Einrichtungen nach DIN EN 61340-5-1 Teil 5-1 mit gelber austauschbarer colorline Frontkante

### Höhe 750 mm

Basic			
Abmessungen B x T mm	1600 x 800	1800 x 800	2000 x 800
Typ	H0-M3C.K	H0-M3B.K	H0-M3A.K
<b>Artikel-Nr.</b>	<b>20810003</b>	<b>20810002</b>	<b>20810001</b>
ESD ⚠			
Abmessungen B x T mm	1600 x 800	1800 x 800	2000 x 800
Typ	H1-M3C.K	H1-M3B.K	H1-M3A.K
<b>Artikel-Nr.</b>	<b>20811003</b>	<b>20811002</b>	<b>20811001</b>
Basic			
Abmessungen B x T mm	1600 x 900	1800 x 900	2000 x 900
Typ	H0-M4C.K	H0-M4B.K	H0-M4A.K
<b>Artikel-Nr.</b>	<b>20810006</b>	<b>20810005</b>	<b>20810004</b>
ESD ⚠			
Abmessungen B x T mm	1600 x 900	1800 x 900	2000 x 900
Typ	H1-M4C.K	H1-M4B.K	H1-M4A.K
<b>Artikel-Nr.</b>	<b>20811006</b>	<b>20811005</b>	<b>20811004</b>
Basic			
Abmessungen B x T mm	1600 x 1000	1800 x 1000	2000 x 1000
Typ	H0-M5C.K	H0-M5B.K	H0-M5A.K
<b>Artikel-Nr.</b>	<b>20810009</b>	<b>20810008</b>	<b>20810007</b>
ESD ⚠			
Abmessungen B x T mm	1600 x 1000	1800 x 1000	2000 x 1000
Typ	H1-M5C.K	H1-M5B.K	H1-M5A.K
<b>Artikel-Nr.</b>	<b>20811066</b>	<b>20811008</b>	<b>20811007</b>



Standard

ESD-Variante

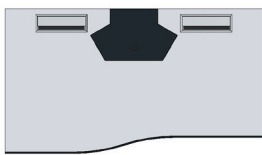
Option: Tischkante rot

Bei Option ESD keine andere Farbe für Tischkante wählbar

Bei Option Tischkante rot Artikelnummer Zusatz „-c“ angeben

# primus two Systemtisch

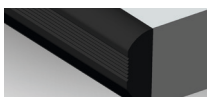
## primus two Systemtisch curved für main base - elektromotorisch höhenverstellbar



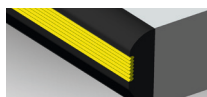
- Vorbereitet für die Aufnahme der primus two main base
- Tischplatte 30 mm, HPL 0,8 mm blendfrei, abriebfest nach EN 438
- zwei eingelassene Kabelklappen 300 x 100 mm links und rechts mit Bürstenleisten
- Tischplatte „curved“ für die perfekte Ergonomie
- Großvolumige Kabelwanne 150 x 175 mm mit Zugriff von vorne
- Colorline Frontkante, austauschbar anthrazit
- Niveausteller zum Ausgleich von Bodenunebenheiten
- Elektromotorische Höhenverstellung
- Minimale und maximale Höhe programmierbar
- Hubkraft 2500 N pro Säule
- Belastbar bis 250 kg Flächenlast
- Verfahrensgeschwindigkeit 9 mm/s
- ESD Variante für EPA Einrichtungen nach DIN EN 61340-5-1 Teil 5-1 mit gelber austauschbarer colorline Frontkante

### Höhe 750 - 1200 mm

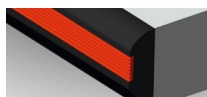
Basic			
Abmessungen B x T mm	1600 x 900/800	1800 x 900/800	2000 x 900/800
Typ	H0-M7C.EC	H0-M7B.EC	H0-M7A.EC
<b>Artikel-Nr.</b>	<b>20814014</b>	<b>20814013</b>	<b>20814012</b>
ESD			
Abmessungen B x T mm	1600 x 900/800	1800 x 900/800	2000 x 900/800
Typ	H1-M7C.EC	H1-M7B.EC	H1-M7A.EC
<b>Artikel-Nr.</b>	<b>20815015</b>	<b>20815014</b>	<b>20815013</b>
Basic			
Abmessungen B x T mm	1600 x 1000/900	1800 x 1000/900	2000 x 1000/900
Typ	H0-M9C.EC	H0-M9B.EC	H0-M9A.EC
<b>Artikel-Nr.</b>	<b>20814020</b>	<b>20814019</b>	<b>20814018</b>
ESD			
Abmessungen B x T mm	1600 x 1000/900	1800 x 1000/900	2000 x 1000/900
Typ	H1-M9C.EC	H1-M9B.EC	H1-M9A.EC
<b>Artikel-Nr.</b>	<b>20815021</b>	<b>20815020</b>	<b>20815019</b>



Standard



ESD-Variante



Option: Tischkante rot

Bei Option ESD keine andere Farbe für Tischkante wählbar

Bei Option Tischkante rot Artikelnummer Zusatz „.c“ angeben

# primus two Systemtisch

## primus two Systemtisch curved für main base



- Vorbereitet für die Aufnahme der primus two main base
- Tischplatte 30 mm, HPL 0,8 mm blendfrei, abriebfest nach EN 438
- zwei eingelassene Kabelklappen 300 x 100 mm links und rechts mit Bürstenleisten
- Tischplatte „curved“ für die perfekte Ergonomie
- Großvolumige Kabelwanne 150 x 175 mm mit Zugriff von vorne
- Bei Reihenaufstellung Möglichkeit zur Durchverkabelung
- Hintere Tischbeine als Systemprofilsäule mit integriertem Kabelkanal, bestückbar mit System 80 Platten
- Schwerlastnuten an den Tischbeinen zur Zubehörfestigung
- Colorline Frontkante, austauschbar anthrazit
- Niveausteller zum Ausgleich von Bodenebenen
- Vordere Tischbeine zurückversetzbar für mehr Beinfreiheit
- Belastbar bis 250 kg Flächenlast
- ESD Variante für EPA Einrichtungen nach DIN EN 61340-5-1 Teil 5-1 mit gelber austauschbarer colorline Frontkante

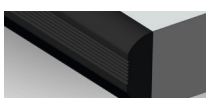
### Höhe 750 mm

Basic			
Abmessungen B x T mm	1600 x 900/800	1800 x 900/800	2000 x 900/800
Typ	H0-M7C.K	H0-M7B.K	H0-M7A.K
Artikel-Nr.	20810015	20810014	20810013

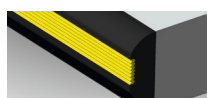
ESD ⚡			
Abmessungen B x T mm	1600 x 900/800	1800 x 900/800	2000 x 900/800
Typ	H1-M7C.K	H1-M7B.K	H1-M7A.K
Artikel-Nr.	20811014	20811013	20811012

Basic			
Abmessungen B x T mm	1600 x 1000/900	1800 x 1000/900	2000 x 1000/900
Typ	H0-M9C.K	H0-M9B.K	H0-M9A.K
Artikel-Nr.	20811021	20810020	20810019

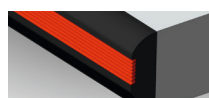
ESD ⚡			
Abmessungen B x T mm	1600 x 1000/900	1800 x 1000/900	2000 x 1000/900
Typ	H1-M9C.K	H1-M9B.K	H1-M9A.K
Artikel-Nr.	20811020	20811019	20811018



Standard



ESD-Variante



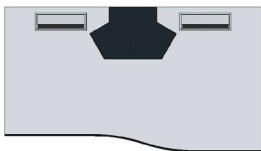
Option: Tischkante rot

Bei Option ESD keine andere Farbe für Tischkante wählbar

Bei Option Tischkante rot Artikelnummer Zusatz „-c“ angeben

# primus two Systemtisch

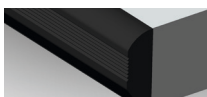
## primus two Systemtisch curved für main base - elektromotorisch höhenverstellbar



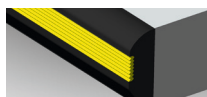
- Vorbereitet für die Aufnahme der primus two main base
- Tischplatte 30 mm, HPL 0,8 mm blendfrei, abriebfest nach EN 438
- zwei eingelassene Kabelklappen 300 x 100 mm links und rechts mit Bürstenleisten
- Tischplatte „curved“ für die perfekte Ergonomie
- Großvolumige Kabelwanne 150 x 175 mm mit Zugriff von vorne
- Colorline Frontkante, austauschbar anthrazit
- Niveausteller zum Ausgleich von Bodenunebenheiten
- Elektromotorische Höhenverstellung
- Minimale und maximale Höhe programmierbar
- Hubkraft 2500 N pro Säule
- Belastbar bis 250 kg Flächenlast
- Verfahrensgeschwindigkeit 9 mm/s
- ESD Variante für EPA Einrichtungen nach DIN EN 61340-5-1 Teil 5-1 mit gelber austauschbarer colorline Frontkante

### Höhe 750 - 1200 mm

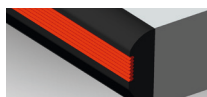
Basic			
Abmessungen B x T mm	1600 x 800/900	1800 x 800/900	2000 x 800/900
Typ	H0-M6C.EC	H0-M6B.EC	H0-M6A.EC
<b>Artikel-Nr.</b>	<b>20814011</b>	<b>20814010</b>	<b>20814009</b>
ESD			
Abmessungen B x T mm	1600 x 800/900	1800 x 800/900	2000 x 800/900
Typ	H1-M6C.EC	H1-M6B.EC	H1-M6A.EC
<b>Artikel-Nr.</b>	<b>20815012</b>	<b>20815011</b>	<b>20815010</b>
Basic			
Abmessungen B x T mm	1600 x 900/1000	1800 x 900/1000	2000 x 900/1000
Typ	H0-M8C.EC	H0-M8B.EC	H0-M8A.EC
<b>Artikel-Nr.</b>	<b>20814017</b>	<b>20814016</b>	<b>20814015</b>
ESD			
Abmessungen B x T mm	1600 x 900/1000	1800 x 900/1000	2000 x 900/1000
Typ	H1-M8C.EC	H1-M8B.EC	H1-M8A.EC
<b>Artikel-Nr.</b>	<b>20815018</b>	<b>20815017</b>	<b>20815016</b>



Standard



ESD-Variante



Option: Tischkante rot

Bei Option ESD keine andere Farbe für Tischkante wählbar

Bei Option Tischkante rot Artikelnummer Zusatz „.c“ angeben

# primus two Systemtisch

## primus two Systemtisch curved für main base



- Vorbereitet für die Aufnahme der primus two main base
- Tischplatte 30 mm, HPL 0,8 mm blendfrei, abriebfest nach EN 438
- zwei eingelassene Kabelklappen 300 x 100 mm links und rechts mit Bürstenleisten
- Tischplatte „curved“ für die perfekte Ergonomie
- Großvolumige Kabelwanne 150 x 175 mm mit Zugriff von vorne
- Bei Reihenaufstellung Möglichkeit zur Durchverkabelung
- Hintere Tischbeine als Systemprofilsäule mit integriertem Kabelkanal, bestückbar mit System 80 Platten
- Schwerlastnuten an den Tischbeinen zur Zubehörfestigung
- Colorline Frontkante, austauschbar anthrazit
- Niveausteller zum Ausgleich von Bodenebenenheiten
- Vordere Tischbeine zurückversetzbar für mehr Beinfreiheit
- Belastbar bis 250 kg Flächenlast
- ESD Variante für EPA Einrichtungen nach DIN EN 61340-5-1 Teil 5-1 mit gelber austauschbarer colorline Frontkante

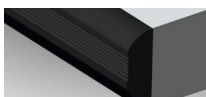
### Höhe 750 mm

Basic			
Abmessungen B x T mm	1600 x 800/900	1800 x 800/900	2000 x 800/900
Typ	H0-M6C.K	H0-M6B.K	H0-M6A.K
<b>Artikel-Nr.</b>	<b>20810012</b>	<b>20810011</b>	<b>20810010</b>

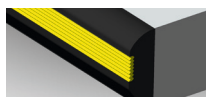
ESD ⚡			
Abmessungen B x T mm	1600 x 800/900	1800 x 800/900	2000 x 800/900
Typ	H1-M6C.K	H1-M6B.K	H1-M6A.K
<b>Artikel-Nr.</b>	<b>20811011</b>	<b>20811010</b>	<b>20811009</b>

Basic			
Abmessungen B x T mm	1600 x 900/1000	1800 x 900/1000	2000 x 900/1000
Typ	H0-M8C.K	H0-M8B.K	H0-M8A.K
<b>Artikel-Nr.</b>	<b>20810018</b>	<b>20810017</b>	<b>20810016</b>

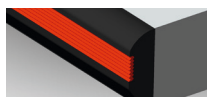
ESD ⚡			
Abmessungen B x T mm	1600 x 900/1000	1800 x 900/1000	2000 x 900/1000
Typ	H1-M8C.K	H1-M8B.K	H1-M8A.K
<b>Artikel-Nr.</b>	<b>20811017</b>	<b>20811016</b>	<b>20811015</b>



Standard



ESD-Variante



Option: Tischkante rot

Bei Option ESD keine andere Farbe für Tischkante wählbar

Bei Option Tischkante rot Artikelnummer Zusatz „-c“ angeben

# primus two Systemtisch

## primus two Systemtisch für main base left - elektromotorisch höhenverstellbar



- Vorbereitet für die Aufnahme der primus two main base
- Tischplatte 30 mm, HPL 0,8 mm blendfrei, abriebfest nach EN 438
- zwei eingelassene Kabelklappen 300 x 100 mm links und rechts mit Bürstenleisten
- Großvolumige Kabelwanne 150 x 175 mm mit Zugriff von vorne
- Colorline Frontkante, austauschbar anthrazit
- Niveausteller zum Ausgleich von Bodenunebenheiten
- Elektromotorische Höhenverstellung
- Minimale und maximale Höhe programmierbar
- Hubkraft 2500 N pro Säule
- Belastbar bis 250 kg Flächenlast
- Verfahrgeschwindigkeit 9 mm/s
- ESD Variante für EPA Einrichtungen nach DIN EN 61340-5-1 Teil 5-1 mit gelber austauschbarer colorline Frontkante

### Höhe 750 - 1200 mm

basic					
Abmessungen B x T mm	1200 x 800	1500 x 800	1600 x 800	1800 x 800	2000 x 800
Typ	H0-ML3E.KEC	H0-ML3D.KEC	H0-ML3C.KEC	H0-ML3B.KEC	H0-ML3A.KEC
Artikel-Nr.	<b>20814025</b>	<b>20814024</b>	<b>20814023</b>	<b>20814022</b>	<b>20814021</b>

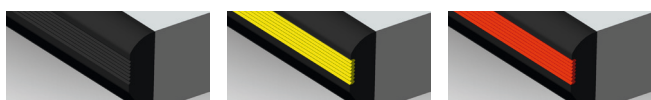
ESD					
Abmessungen B x T mm	1200 x 800	1500 x 800	1600 x 800	1800 x 800	2000 x 800
Typ	H1-ML3E.KEC	H1-ML3D.KEC	H1-ML3C.KEC	H1-ML3B.KEC	H1-ML3A.KEC
Artikel-Nr.	<b>20815026</b>	<b>20815025</b>	<b>20815024</b>	<b>20815023</b>	<b>20815022</b>

basic					
Abmessungen B x T mm	1200 x 900	1500 x 900	1600 x 900	1800 x 900	2000 x 900
Typ	H0-ML4E.KEC	H0-ML4D.KEC	H0-ML4C.KEC	H0-ML4B.KEC	H0-ML4A.KEC
Artikel-Nr.	<b>20814030</b>	<b>20814029</b>	<b>20814028</b>	<b>20814027</b>	<b>20814026</b>

ESD					
Abmessungen B x T mm	1200 x 900	1500 x 900	1600 x 900	1800 x 900	2000 x 900
Typ	H1-ML4E.KEC	H1-ML4D.KEC	H1-ML4C.KEC	H1-ML4B.KEC	H1-ML4A.KEC
Artikel-Nr.	<b>20815031</b>	<b>20815030</b>	<b>20815029</b>	<b>20815028</b>	<b>20815027</b>

basic					
Abmessungen B x T mm	1200 x 1000	1500 x 1000	1600 x 1000	1800 x 1000	2000 x 1000
Typ	H0-ML5E.KEC	H0-ML5D.KEC	H0-ML5C.KEC	H0-ML5B.KEC	H0-ML5A.KEC
Artikel-Nr.	<b>20814035</b>	<b>20814034</b>	<b>20814033</b>	<b>20814032</b>	<b>20814031</b>

ESD					
Abmessungen B x T mm	1200 x 1000	1500 x 1000	1600 x 1000	1800 x 1000	2000 x 1000
Typ	H1-ML5E.KEC	H1-ML5D.KEC	H1-ML5C.KEC	H1-ML5B.KEC	H1-ML5A.KEC
Artikel-Nr.	<b>20815036</b>	<b>20815035</b>	<b>20815034</b>	<b>20815033</b>	<b>20815032</b>



Standard

ESD-Variante

Option: Tischkante rot

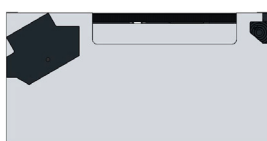
Bei Option ESD keine andere Farbe für Tischkante wählbar

Bei Option Tischkante rot Artikelnummer Zusatz „.c“ angeben



# primus two Systemtisch

## primus two Systemtisch für main base left



- Vorbereitet für die Aufnahme der primus two main base
- Tischplatte 30 mm, HPL 0,8 mm blendfrei, abriebfest nach EN 438
- zwei eingelassene Kabelklappen 300 x 100 mm links und rechts mit Bürstenleisten
- Großvolumige Kabelwanne 150 x 175 mm mit Zugriff von vorne
- Bei Reihenaufstellung Möglichkeit zur Durchverkabelung
- Hintere Tischbeine als Systemprofilsäule mit integriertem Kabelkanal, bestückbar mit System 80 Platten
- Schwerlastnuten an den Tischbeinen zur Zubehörfestigung
- Colorline Frontkante, austauschbar anthrazit
- Niveausteller zum Ausgleich von Bodenunebenheiten
- Vordere Tischbeine zurückversetzbar für mehr Beinfreiheit
- Belastbar bis 250 kg Flächenlast
- ESD Variante für EPA Einrichtungen nach DIN EN 61340-5-1 Teil 5-1 mit gelber austauschbarer colorline Frontkante

### Höhe 750 mm

basic					
Abmessungen B x T mm	1200 x 800	1500 x 800	1600 x 800	1800 x 800	2000 x 800
Typ	H0-ML3E.K	H0-ML3D.K	H0-ML3C.K	H0-ML3B.K	H0-ML3A.K
Artikel-Nr.	<b>20810026</b>	<b>20810025</b>	<b>20810024</b>	<b>20810023</b>	<b>20810022</b>

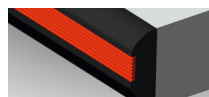
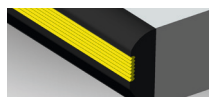
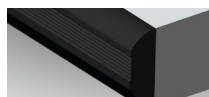
ESD					
Abmessungen B x T mm	1200 x 800	1500 x 800	1600 x 800	1800 x 800	2000 x 800
Typ	H1-ML3E.K	H1-ML3D.K	H1-ML3C.K	H1-ML3B.K	H1-ML3A.K
Artikel-Nr.	<b>20811025</b>	<b>20811024</b>	<b>20811023</b>	<b>20811022</b>	<b>20811021</b>

basic					
Abmessungen B x T mm	1200 x 900	1500 x 900	1600 x 900	1800 x 900	2000 x 900
Typ	H0-ML4E.K	H0-ML4D.K	H0-ML4C.K	H0-ML4B.K	H0-ML4A.K
Artikel-Nr.	<b>20810031</b>	<b>20810030</b>	<b>20810029</b>	<b>20810028</b>	<b>20810027</b>

ESD					
Abmessungen B x T mm	1200 x 900	1500 x 900	1600 x 900	1800 x 900	2000 x 900
Typ	H1-ML4E.K	H1-ML4D.K	H1-ML4C.K	H1-ML4B.K	H1-ML4A.K
Artikel-Nr.	<b>20811030</b>	<b>20811029</b>	<b>20811028</b>	<b>20811027</b>	<b>20811026</b>

basic					
Abmessungen B x T mm	1200 x 1000	1500 x 1000	1600 x 1000	1800 x 1000	2000 x 1000
Typ	H0-ML5E.K	H0-ML5D.K	H0-ML5C.K	H0-ML5B.K	H0-ML5A.K
Artikel-Nr.	<b>20810036</b>	<b>20810035</b>	<b>20810034</b>	<b>20810033</b>	<b>20810032</b>

ESD					
Abmessungen B x T mm	1200 x 1000	1500 x 1000	1600 x 1000	1800 x 1000	2000 x 1000
Typ	H1-ML5E.K	H1-ML5D.K	H1-ML5C.K	H1-ML5B.K	H1-ML5A.K
Artikel-Nr.	<b>20811035</b>	<b>20811034</b>	<b>20811033</b>	<b>20811032</b>	<b>20811031</b>



Standard

ESD-Variante

Option: Tischkante rot

Bei Option ESD keine andere Farbe für Tischkante wählbar

Bei Option Tischkante rot Artikelnummer Zusatz „-c“ angeben

# primus two Systemtisch

## primus two Systemtisch für main base right - elektromotorisch höhenverstellbar



- Vorbereitet für die Aufnahme der primus two main base
- Tischplatte 30 mm, HPL 0,8 mm blendfrei, abriebfest nach EN 438
- zwei eingelassene Kabelklappen 300 x 100 mm links und rechts mit Bürstenleisten
- Großvolumige Kabelwanne 150 x 175 mm mit Zugriff von vorne
- Colorline Frontkante, austauschbar anthrazit
- Niveausteller zum Ausgleich von Bodenunebenheiten
- Elektromotorische Höhenverstellung
- Minimale und maximale Höhe programmierbar
- Hubkraft 2500 N pro Säule
- Belastbar bis 250 kg Flächenlast
- Verfahrgeschwindigkeit 9 mm/s
- ESD Variante für EPA Einrichtungen nach DIN EN 61340-5-1 Teil 5-1 mit gelber austauschbarer colorline Frontkante

### Höhe 750 - 1200 mm

basic					
Abmessungen B x T mm	1200 x 800	1500 x 800	1600 x 800	1800 x 800	2000 x 800
Typ	H0-MR3E.KEC	H0-MR3D.KEC	H0-MR3C.KEC	H0-MR3B.KEC	H0-MR3A.KEC
Artikel-Nr.	<b>20814040</b>	<b>20814039</b>	<b>20814038</b>	<b>20814037</b>	<b>20814036</b>

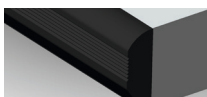
ESD					
Abmessungen B x T mm	1200 x 800	1500 x 800	1600 x 800	1800 x 800	2000 x 800
Typ	H1-MR3E.KEC	H1-MR3D.KEC	H1-MR3C.KEC	H1-MR3B.KEC	H1-MR3A.KEC
Artikel-Nr.	<b>20815041</b>	<b>20815040</b>	<b>20815039</b>	<b>20815038</b>	<b>20815037</b>

basic					
Abmessungen B x T mm	1200 x 900	1500 x 900	1600 x 900	1800 x 900	2000 x 900
Typ	H0-MR4E.KEC	H0-MR4D.KEC	H0-MR4C.KEC	H0-MR4B.KEC	H0-MR4A.KEC
Artikel-Nr.	<b>20814045</b>	<b>20814044</b>	<b>20814043</b>	<b>20814042</b>	<b>20814041</b>

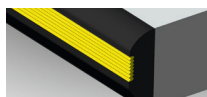
ESD					
Abmessungen B x T mm	1200 x 900	1500 x 900	1600 x 900	1800 x 900	2000 x 900
Typ	H1-MR4E.KEC	H1-MR4D.KEC	H1-MR4C.KEC	H1-MR4B.KEC	H1-MR4A.KEC
Artikel-Nr.	<b>20815046</b>	<b>20815045</b>	<b>20815044</b>	<b>20815043</b>	<b>20815042</b>

basic					
Abmessungen B x T mm	1200 x 1000	1500 x 1000	1600 x 1000	1800 x 1000	2000 x 1000
Typ	H0-MR5E.KEC	H0-MR5D.KEC	H0-MR5C.KEC	H0-MR5B.KEC	H0-MR5A.KEC
Artikel-Nr.	<b>20814050</b>	<b>20814049</b>	<b>20814048</b>	<b>20814047</b>	<b>20814046</b>

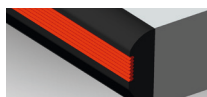
ESD					
Abmessungen B x T mm	1200 x 1000	1500 x 1000	1600 x 1000	1800 x 1000	2000 x 1000
Typ	H1-MR5E.KEC	H1-MR5D.KEC	H1-MR5C.KEC	H1-MR5B.KEC	H1-MR5A.KEC
Artikel-Nr.	<b>20815051</b>	<b>20815050</b>	<b>20815049</b>	<b>20815048</b>	<b>20815047</b>



Standard



ESD-Variante



Option: Tischkante rot

Bei Option ESD keine andere Farbe für Tischkante wählbar

Bei Option Tischkante rot Artikelnummer Zusatz „.c“ angeben

# primus two Systemtisch

## primus two Systemtisch für main base right



- Vorbereitet für die Aufnahme der primus two main base
- Tischplatte 30 mm, HPL 0,8 mm blendfrei, abriebfest nach EN 438
- zwei eingelassene Kabelklappen 300 x 100 mm links und rechts mit Bürstenleisten
- Großvolumige Kabelwanne 150 x 175 mm mit Zugriff von vorne
- Bei Reihenaufstellung Möglichkeit zur Durchverkabelung
- Hintere Tischbeine als Systemprofilsäule mit integriertem Kabelkanal, bestückbar mit System 80 Platten
- Schwerlastnuten an den Tischbeinen zur Zubehörfestigung
- Colorline Frontkante, austauschbar anthrazit
- Niveausteller zum Ausgleich von Bodenunebenheiten
- Vordere Tischbeine zurückversetzbar für mehr Beinfreiheit
- Belastbar bis 250 kg Flächenlast
- ESD Variante für EPA Einrichtungen nach DIN EN 61340-5-1 Teil 5-1 mit gelber austauschbarer colorline Frontkante

### Höhe 750 mm

basic					
Abmessungen B x T mm	1200 x 800	1500 x 800	1600 x 800	1800 x 800	2000 x 800
Typ	H0-MR3E.K	H0-MR3D.K	H0-MR3C.K	H0-MR3B.K	H0-MR3A.K
Artikel-Nr.	<b>20810041</b>	<b>20810040</b>	<b>20810039</b>	<b>20810038</b>	<b>20810037</b>

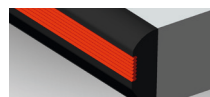
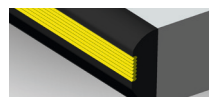
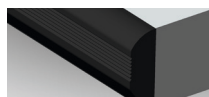
ESD					
Abmessungen B x T mm	1200 x 800	1500 x 800	1600 x 800	1800 x 800	2000 x 800
Typ	H1-MR3E.K	H1-MR3D.K	H1-MR3C.K	H1-MR3B.K	H1-MR3A.K
Artikel-Nr.	<b>20811040</b>	<b>20811039</b>	<b>20811038</b>	<b>20811037</b>	<b>20811036</b>

basic					
Abmessungen B x T mm	1200 x 900	1500 x 900	1600 x 900	1800 x 900	2000 x 900
Typ	H0-MR4E.K	H0-MR4D.K	H0-MR4C.K	H0-MR4B.K	H0-MR4A.K
Artikel-Nr.	<b>20810046</b>	<b>20810045</b>	<b>20810044</b>	<b>20810043</b>	<b>20810042</b>

ESD					
Abmessungen B x T mm	1200 x 900	1500 x 900	1600 x 900	1800 x 900	2000 x 900
Typ	H1-MR4E.K	H1-MR4D.K	H1-MR4C.K	H1-MR4B.K	H1-MR4A.K
Artikel-Nr.	<b>20811045</b>	<b>20811044</b>	<b>20811043</b>	<b>20811042</b>	<b>20811041</b>

basic					
Abmessungen B x T mm	1200 x 1000	1500 x 1000	1600 x 1000	1800 x 1000	2000 x 1000
Typ	H0-MR5E.K	H0-MR5D.K	H0-MR5C.K	H0-MR5B.K	H0-MR5A.K
Artikel-Nr.	<b>20810051</b>	<b>20810050</b>	<b>20810049</b>	<b>20810048</b>	<b>20810047</b>

ESD					
Abmessungen B x T mm	1200 x 1000	1500 x 1000	1600 x 1000	1800 x 1000	2000 x 1000
Typ	H1-MR5E.K	H1-MR5D.K	H1-MR5C.K	H1-MR5B.K	H1-MR5A.K
Artikel-Nr.	<b>20811050</b>	<b>20811049</b>	<b>20811048</b>	<b>20811047</b>	<b>20811046</b>



Standard

ESD-Variante

Option: Tischkante rot

Bei Option ESD keine andere Farbe für Tischkante wählbar

Bei Option Tischkante rot Artikelnummer Zusatz „-c“ angeben

# Systeminformation

Anwenderorientiert

Um die Ecke gedacht

Alles im Blick

# main base

## Frontansicht

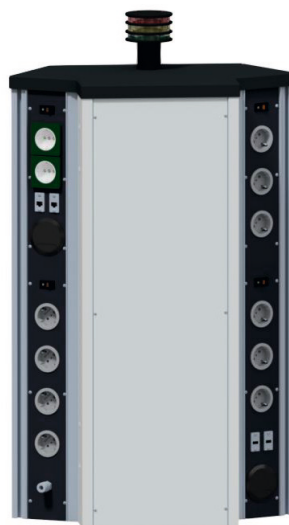
- Signal light zur Anzeige des Betriebszustandes über den Arbeitsplatz hinaus
- Rechts und links Schwerlastnuten zur Anbringung von flex boards oder Monitorhaltern



- Fehlerstromschutzschalter und Leitungssicherung hinter formschöner Klappe integriert
- Modernes Einschaltfeld mit Bedienelementen
- Not-Aus Taster wahlweise auf Tisch, Raum oder beides wirkend
- Baugruppenträger zur Integration von 3HE Modulen
- Base control mit 10,1" Touchdisplay
- Power unit primus two
- Connection board für alle Arten von Schnittstellen
  - RJ 45
  - USB
  - Schuko / Ländervarianten
  - HDMI
  - uvm.

## Rückansicht

- Rückwand, geschraubt aus 2 mm Aluminiumblech, pulverbeschichtet



- Rechts und Links können System 80 Modulplatten integriert werden
- Integration von:
  - Schuko Steckdosen oder diverse Ländervarianten
  - CEE 16A Steckdosen
  - RJ45
  - USB
  - HDMI
  - Druckluft
  - MC Buchsen für Spannungsabgriffe
  - Trenntransformatoren
  - uvm.

# Systemaufbau

## Systemaufbau – main base



- Zentral installierte main base zur Aufnahme von ELABO Einsatzplatten und Geräten aus dem System 274
- Rückseitig links und rechts Systemkanäle zur Bestückung mit ELABO Einsatzplatten aus dem System 80 Programm
- Gesamte Bestückungshöhe 810mm
- Formvollendete Aluminiumprofile mit insgesamt 5 Nuten zur Anbringung von flex boards und / oder Zubehör
- Abnehmbare Rückwand aus beschichtetem Alublech
- Innerhalb der main base Möglichkeit zur Einbringung von Führungsschienen
- Wahlweise mit oder ohne Vorbereitung zur Integration des main base light in der Deckplatte
- ESD Ausführung geeignet für EPA Einrichtungen (Abdeckplatte und rückseitiger Holzkorpus in leitfähiger Ausführung)

Standard	
Abmessungen B x T x H mm	540 x 275 x 836
Typ	H3-B.1
<b>Artikel-Nr.</b>	<b>20834002</b>
vorbereitet für main base light 	
Abmessungen B x T x H mm	540 x 320 x 836
Typ	H3-B
<b>Artikel-Nr.</b>	<b>20834001</b>

Arbeitsplatzlösungen

### Beispielbestückung




# Systemaufbau

## Systemaufbau - main base left



- Zentral installierte main base zur Aufnahme von ELABO Einsatzplatten und Geräten aus dem System 274
- Frontseitig links und rückseitig rechts jeweils ein Systemkanal zur Bestückung mit ELABO Einsatzplatten aus dem System 80 Programm
- Gesamte Bestückungshöhe 810mm
- Formvollendete Aluminiumprofile mit insgesamt 5 Nuten zur Anbringung von flex board und / oder Zubehör
- Abnehmbare Rückwand aus beschichtetem Alublech
- Innerhalb der main base Möglichkeit zur Einbringung von Führungsschienen
- Wahlweise mit oder ohne Vorbereitung zur Integration des main base light in der Deckplatte
- ESD Ausführung geeignet für EPA Einrichtungen (Abdeckplatte und rückseitiger Holzkorpus in leitfähiger Ausführung)

Standard	
Abmessungen B x T x H mm	540 x 275 x 836
Typ	H3-L.1
<b>Artikel-Nr.</b>	<b>20834004</b>

vorbereitet für main base light	
Abmessungen B x T x H mm	540 x 320 x 836
Typ	H3-L
<b>Artikel-Nr.</b>	<b>20834003</b>

### Beispielbestückung



# Systemaufbau

## Systemaufbau – main base right



- Zentral installierte main base zur Aufnahme von ELABO Einsatzplatten und Geräten aus dem System 274
- Frontseitig rechts und rückseitig links jeweils ein Systemkanal zur Bestückung mit ELABO Einsatzplatten aus dem System 80 Programm
- Gesamte Bestückungshöhe 810mm
- Formvollendete Aluminiumprofile mit insgesamt 5 Nuten zur Anbringung von flex board und / oder Zubehör
- Abnehmbare Rückwand aus beschichtetem Alublech
- Innerhalb der main base Möglichkeit zur Einbringung von Führungsschienen
- Wahlweise mit oder ohne Vorbereitung zur Integration des main base light in der Deckplatte
- ESD Ausführung geeignet für EPA Einrichtungen (Abdeckplatte und rückseitiger Holzkorpus in leitfähiger Ausführung)

Standard	
Abmessungen B x T x H mm	540 x 275 x 836
Typ	H3-R.1
<b>Artikel-Nr.</b>	<b>20834006</b>
vorbereitet für main base light	
Abmessungen B x T x H mm	540 x 320 x 836
Typ	H3-R
<b>Artikel-Nr.</b>	<b>20834005</b>

### Beispielbestückung





# main base wall

## main base wall



- Zentral installierte main base zur Aufnahme von ELABO Einsatzplatten und Geräten aus dem System 274
- Frontseitig links und rückseitig rechts jeweils ein Systemkanal zu Bestückung mit ELABO Einsatzplatten aus dem System 80 Programm
- Gesamte Bestückungshöhe 810mm
- Formvollendete Aluminiumprofile mit insgesamt 5 Nuten zur Anbringung von flex boards und / oder Zubehör
- Abnehmbare Rückwand aus beschichtetem Alublech
- Innerhalb der main base Möglichkeit zur Einbringung von Führungsschienen
- Wahlweise mit oder ohne Vorbereitung zur Integration des main base lights in der Deckplatte
- ESD Ausführung geeignet für EPA Einrichtungen (Abdeckplatte und rückseitiger Holzkorpus in leitfähiger Ausführung)

---

**Hinweis:** Varianten und Preise auf Anfrage möglich.

---

# Systemablage

## Systemablage flex board left



- System flex board, 19mm stark mit ergonomisch geformter Kante
- Flex board stufenlos höhenverstellbar
- Flächig belastbar bis zu 20 kg
- Board frame vorbereitet zur Integration der LED board lights
- Dekor signalweiß
- ESD-Variante für EPA Einrichtungen
- Freitragender board frame aus Aluminium Druckguss, sorgt für maximale Stabilität
- Board frame pulverbeschichtet in RAL 7016 anthrazit, leitfähig

Standard	
Abmessungen B x T x H mm	530 x 400 x 77
Typ	H2-F1.LI
<b>Artikel-Nr.</b>	<b>20821001</b>

ESD ⚠	
Abmessungen B x T x H mm	530 x 400 x 77
Typ	H3-F1.LI
<b>Artikel-Nr.</b>	<b>20831001</b>

## System-Ablage flex board right



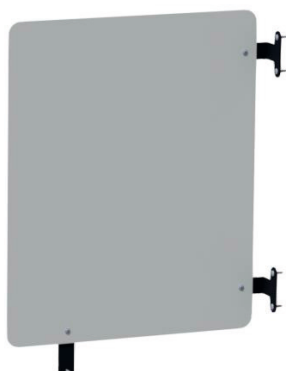
- System flex board, 19mm stark mit ergonomisch geformter Kante
- Flex board stufenlos höhenverstellbar
- Flächig belastbar bis zu 20 kg
- Board frame vorbereitet zur Integration der LED board lights
- Dekor Signalweiß
- ESD-Variante für EPA Einrichtungen
- Freitragender board frame aus Aluminium Druckguss, sorgt für maximale Stabilität
- Board frame pulverbeschichtet in RAL 7016 anthrazit, leitfähig

Standard	
Abmessungen B x T x H mm	530 x 400 x 77
Typ	H2-F1.RE
<b>Artikel-Nr.</b>	<b>20821002</b>


ESD ⚠	
Abmessungen B x T x H mm	530 x 400 x 77
Typ	H3-F1.RE
<b>Artikel-Nr.</b>	<b>20831002</b>


# Systemrückwand

## Systemrückwand base panel left



- Base panel als Sichtschutzblende
- 3mm Aluminiumblech, leitfähig pulverbeschichtet
- 3-Punkt Befestigung
- Optional mit individuellem Druck erhältlich
- geeignet für EPA Einrichtungen


RAL9010 reinweiß 	Tischbreite 1600 mm	Tischbreite 1800 mm	Tischbreite 2000 mm
Abmessungen B x T x H mm	620 x 3 x 760	720 x 3 x 760	820 x 3 x 760
Typ	H3-P01C.LI	H3-P01B.LI	H3-P01A.LI
<b>Artikel-Nr.</b>	<b>20801005</b>	<b>20801003</b>	<b>20801001</b>


RAL 7016 anthrazitgrau 	Tischbreite 1600 mm	Tischbreite 1800 mm	Tischbreite 2000 mm
Abmessungen B x T x H mm	620 x 3 x 760	720 x 3 x 760	820 x 3 x 760
Typ	H3-P02C.LI	H3-P02B.LI	H3-P02A.LI
<b>Artikel-Nr.</b>	<b>20801011</b>	<b>20801009</b>	<b>20801007</b>

## System-Rückwand base panel right



- base panel als Sichtschutzblende
- 3mm Aluminiumblech, leitfähig pulverbeschichtet
- 3-Punkt Befestigung
- Optional mit individuellem Druck erhältlich
- geeignet für EPA Einrichtungen

RAL9010 reinweiß 	Tischbreite 1600 mm	Tischbreite 1800 mm	Tischbreite 2000 mm
Abmessungen B x T x H mm	620 x 3 x 760	720 x 3 x 760	620 x 3 x 760
Typ	H3-P01C.RE	H3-P01B.RE	H3-P01A.RE
<b>Artikel-Nr.</b>	<b>20801006</b>	<b>20801004</b>	<b>20801002</b>

RAL 7016 anthrazitgrau 	Tischbreite 1600 mm	Tischbreite 1800 mm	Tischbreite 2000 mm
Abmessungen B x T x H mm	620 x 3 x 760	720 x 3 x 760	620 x 3 x 760
Typ	H3-P02C.RE	H3-P02B.RE	H3-P02A.RE
<b>Artikel-Nr.</b>	<b>20801012</b>	<b>20801010</b>	<b>20801008</b>

# Systemablageelement


## Systemablageelement für main base left



- System-Ablage aus 30 mm HPL beschichteter Platte
- Passend für main base left
- Integrierbare LED-Beleuchtung
- Integrierbares Orga-Panel
- Ablageelement seitlich jeweils zur Kabelführung nach unten vorbereitet
- Flächenlast 100kg
- Dekor Signalweiß
- ESD Variante für EPA Einrichtungen

Hinweis: Inklusive Systemträger 60mm, Orga-Panel separat erhältlich

Standard	Tischbreite 1600 mm	Tischbreite 1800 mm	Tischbreite 2000 mm
Abmessungen B x T x H mm	1158 x 400 x 90	1358 x 400 x 90	1558 x 400 x 90
Typ	H2-2KC.ML	H2-2KB.ML	H2-2KA.ML
<b>Artikel-Nr.</b>	<b>20822005</b>	<b>20822003</b>	<b>20822001</b>

ESD 	Tischbreite 1600 mm	Tischbreite 1800 mm	Tischbreite 2000 mm
Abmessungen B x T x H mm	1158 x 400 x 90	1358 x 400 x 90	1558 x 400 x 90
Typ	H3-2KC.ML	H3-2KB.ML	H3-2KA.ML
<b>Artikel-Nr.</b>	<b>20832005</b>	<b>20832003</b>	<b>20832001</b>

## primus two Systemprofil

- Bestückung mit 480mm Profilplatte
- Zur Montage rechtsseitig



Standard	
Länge mm	570
Typ	H5-KP.0570-1ST
<b>Artikel-Nr.</b>	<b>20851001</b>

# Systemablageelement

## Systemablageelement für main base right



- System-Ablage aus 30 mm HPL beschichteter Platte
- Passend für main base left
- Integrierbare LED-Beleuchtung
- Integrierbares Orga-Panel
- Ablageelement seitlich jeweils zur Kabelführung nach unten vorbereitet
- Flächenlast 100kg
- Dekor Signalweiß
- ESD Variante für EPA Einrichtungen

Hinweis: Inklusive Systemträger 60mm, Orga-Panel separat erhältlich

Standard	Tischbreite 1600 mm	Tischbreite 1800 mm	Tischbreite 2000 mm
Abmessungen B x T x H mm	1158 x 400 x 90	1358 x 400 x 90	1558 x 400 x 90
Typ	H2-2KC.MR	H2-2KB.MR	H2-2KA.MR
<b>Artikel-Nr.</b>	<b>20822006</b>	<b>20822004</b>	<b>20822002</b>

ESD ⚠	Tischbreite 1600 mm	Tischbreite 1800 mm	Tischbreite 2000 mm
Abmessungen B x T x H mm	1158 x 400 x 90	1358 x 400 x 90	1558 x 400 x 90
Typ	H3-2KC.MR	H3-2KB.MR	H3-2KA.MR
<b>Artikel-Nr.</b>	<b>20832006</b>	<b>20832004</b>	<b>20832002</b>

## primus two Systemprofil



- Bestückung mit 480mm Profilplatte
- Zur Montage linksseitig

Standard	
Länge mm	570
Typ	H5-KP.0570-1ST
<b>Artikel-Nr.</b>	<b>20851001</b>



## In einem neuen Licht

Auch die Beleuchtung ist Teil einer ergonomischen Arbeitsplatzgestaltung. Mit primus two stellen Ihre Mitarbeiterinnen und Mitarbeiter Intensität und Farbtemperatur individuell ein. So fördert primus two ihre Konzentration und Leistungsfähigkeit.

Die Beleuchtung des Arbeitsplatzes ist in mehrere Abschnitte unterteilt. Diese lassen sich unabhängig voneinander auf die einzelnen Arbeitsschritte des jeweiligen Mitarbeitenden anpassen.

Das präzise Einstellen der Lichtverhältnisse erfolgt per Touchscreen mit der Software elution two lab. Darin lassen sich verschiedene Nutzerprofile abspeichern. Einmal hinterlegt, kann jeder Anwender seine bevorzugten Einstellungen automatisch vornehmen lassen.

# Systembeleuchtung

## Systembeleuchtung base light



- Innovative LED Beleuchtung ermöglicht stets eine blendfreie und homogene Ausleuchtung der Arbeitsfläche
- Beleuchtungskonzept bestehend aus
  - Main light in main base
  - Board light unter flex board links
  - Board light unter flex board rechts
- Neigungswinkel der board lights im Bereich von 0...25° gerastert einstellbar zur optimalen Tischausleuchtung oder zur Vermeidung von Blendung

■ Bedienfeldfunktion:

Local control zur Steuerung aller Leuchtelemente

Bedieneinheit aus Glas mit Touch-Funktionalität, integriert im Netzfeld

– Funktionen:

– ON / OFF

– Helligkeit von 10...100%

– Farbtemperatur von 3000-5000K

– Serienmäßig mit LAN Interface zur Fernsteuerung über die elution two Software

– Mittels Schnittstelle, lassen sich die einzelnen Licht Elemente individuell in Helligkeit und Farbtemperatur regeln

■ Technische Daten:

– Lichtleistung gesamt: 5500lm

– Leistungsaufnahme: 70W

– CRI Wert: >90

	main light + board light links + board light rechts	main light + board light links	main light + board light rechts	Erweiterung board light links	Erweiterung board light rechts
Typ	H4-2M	H4-2M.L	H4-2M.R	H4-2N.L	H4-2N.R
Artikel-Nr.	<b>20840004</b>	<b>20840005</b>	<b>20840006</b>	<b>20840007</b>	<b>20840008</b>

# Systembeleuchtung

## Orga-Panel für main base right / left



Option: Kleinteilebehälter K9-4B



- LED - Orga-Leuchte zur Montage unterhalb eines Ablageelementes für main base right or left
- Die LED-Leuchte wird über eine Touch-Einheit bedient, die in der linken Abdeckkappe integriert ist
- Optional zweite Bedieneinheit rechts erhältlich
- Die Lichtfarbe ist von warmweiß (3000 K) bis kaltweiß (5000 K) stufenlos über der Touch-Bedieneinheit einstellbar,
- CRI Wert = 95 (3000 K)
- Stufenlos dimmbar von 0-100 %
- Die Anzahl der Lichtsegmente richtet sich nach der Breite des Panels
- Die Leuchtsegmente können einzeln angesteuert werden und sorgen somit für eine optimale angepasste Ausleuchtung
- Optionale LAN-Schnittstelle zur Fernsteuerung der Leuchte mittels Tablet erhältlich
- Optionale Touch-Bedieneinheit zur zusätzlichen Bedienung der LED-Leuchte auf der rechten Seite erhältlich
- Abschließbare Schublade, optional schließenanlagenfähig
- Kleinteilebehälter optional erhältlich K9-4B
- Optimale Kabelführung durch Kabelrechen

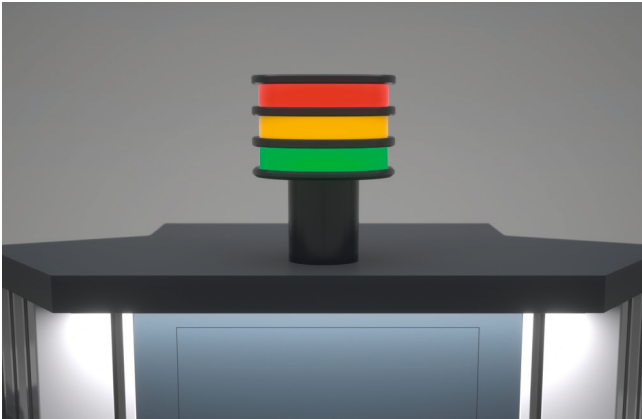
Orga-Panel Bedieneinheit links	Tischbreite 1600 mm	Tischbreite 1800 mm	Tischbreite 2000 mm
Abmessungen B x T x H mm	926 x 400 x 40	1126 x 400 x 40	1326 x 400 x 40
Segmente	2	2	3
passend für	H2-2KC.MR / ML	H2-2KB.MR / ML	H2-2KA.MR / ML
Typ	H4-1F.A	H4-1E.A	H4-1D.A_B140
<b>Artikel-Nr.</b>	<b>20840014</b>	<b>20840012</b>	<b>20840010</b>

Orga-Panel Bedieneinheit links & rechts	Tischbreite 1600 mm	Tischbreite 1800 mm	Tischbreite 2000 mm
Abmessungen B x T x H mm	926 x 400 x 40	1126 x 400 x 40	1326 x 400 x 40
Segmente	2	2	3
passend für	H2-2KC.MR / ML	H2-2KB.MR / ML	H2-2KA.MR / ML
Typ	H4-1F.A+RE	H4-1E.A+RE	H4-1D.A_B140+RE
<b>Artikel-Nr.</b>	<b>20840015</b>	<b>20840013</b>	<b>20840011</b>






Option	LAN Schnittstelle für LED Leuchte
Typ	H4-1Y
<b>Artikel-Nr.</b>	<b>20840016</b>



## status light



- signal light Signalleuchte
- Leuchtende RGB LED-Segmente
- Rundum Sicherheit, allseits einsehbar
- 3 Stück Plexiglassegment in satiniertem Ausführung mit schwarzer Segmentierung
- Durchmesser 90 mm, Höhe 101 mm
- Es können unterschiedliche Betriebszustände signalisiert werden
- RGB Ausführung mit integriertem Netzteil und LED
- Montage auf main base
- Montage auf primus two System Profil
- Weitere Farbkombinationen auf Anfrage möglich
- Manipulationssicherer Gehäuseaufbau

Ausführung					
230 Volt	einfarbig rot	einfarbig grün	rot, rot, grün	rot, gelb, grün	rot, blau, grün
Typ	01-94.T230-RRR	01-94.T230-GGG	01-94.T230-GRR	01-94.T230-GYR	01-94.T230-GBR
Artikel-Nr.	<b>20145035</b>	<b>20145032</b>	<b>20145033</b>	<b>20145034</b>	<b>20145031</b>

## Systemelektronik Einschaltfeld 1-phasig



- Zentrale Einschalt- und Absicherungseinheit für main base
- FI-Schutzschalter und Leitungsschutzschalter hinter Klappe installiert
- Klappe mit Magnethalter und Push to open Funktionalität
- Integrierte Außenleiterkontrollleuchte
- Einschaltfeld immer oben eingebaut
- Vorbereitet für den Einbau der local control Bedieneinheit für base light

- Serienbestückung:
  - Beleuchteter Eintaster grün
  - Beleuchteter Austaster rot
  - 1- Außenleiterkontrollleuchte
- Abmessungen:
  - Breite: 274 mm
  - Höhe: 180 mm
- Eigenschaften:
  - FI-Schutzschalter 25A
  - Leitungsschutzschalter 16A Typ B
  - Not Aus

Frontplattenfarbe: RAL7015 / leitfähig beschichtet

FI-Schutzschalter	30mA Typ A	30mA Typ B
Typ	H6-0A1A16B00.2	H6-0A1B16B00.2
<b>Artikel-Nr.</b>	<b>22070001</b>	<b>22070002</b>

## Systemelektronik Einschaltfeld 3-phasig



- Zentrale Einschalt- und Absicherungseinheit für main base
- FI-Schutzschalter und Leitungsschutzschalter hinter Klappe installiert
- Klappe mit Magnethalter und Push to open Funktionalität
- Integrierte Außenleiterkontrollleuchten
- Einschaltfeld immer oben eingebaut
- Vorbereitet für den Einbau der local control Bedieneinheit für base light

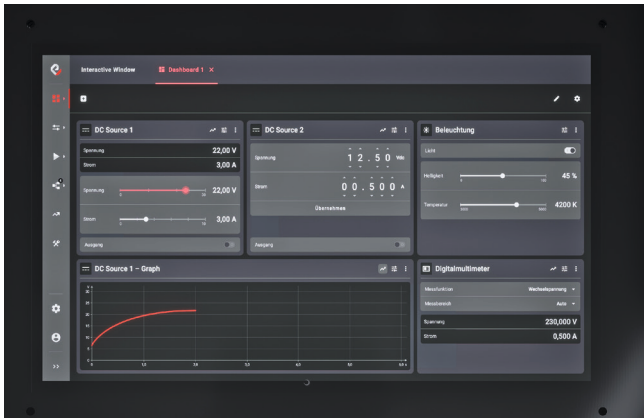
- Serienbestückung:
  - Beleuchteter Eintaster grün
  - Beleuchteter Austaster rot
  - 3– Außenleiterkontrollleuchten
- Abmessungen:
  - Breite: 274 mm
  - Höhe: 180 mm
- Eigenschaften:
  - FI-Schutzschalter 25A
  - Leitungsschutzschalter 16A Typ B
  - Not Aus

Frontplattenfarbe: RAL7015 / leitfähig beschichtet

FI-Schutzschalter	30mA Typ A	30mA Typ B
Typ	H6-0A3A16B00.2	H6-0A3B16B00.2
<b>Artikel-Nr.</b>	<b>22070003</b>	<b>22070004</b>

# Systemelektronik

## control panel



- 10,1" Touchdisplay
- Auflösung 1280 x 800 Pixel
- Chemisch gehärtetes und entspiegeltes Frontglas
- Unsichtbare Befestigungsmechanik mit Quick-Turn Funktion
- HDMI Anschluss

	10" Display
Abmessungen B x T x H mm	274 x 150 x 180
Typ	H6-1D
<b>Artikel-Nr.</b>	<b>22077002</b>

## base control



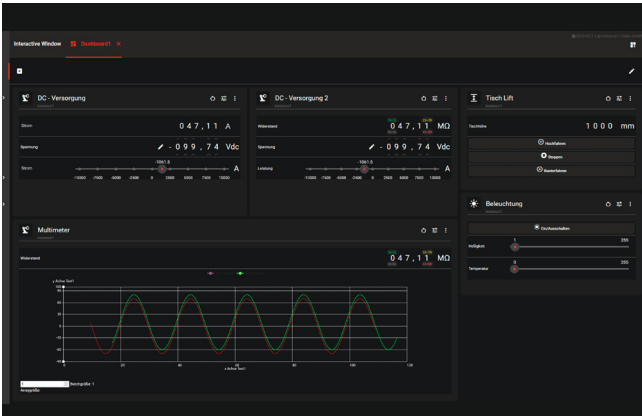
Beispielabbildung

- Ultra-kompakter Single Board Computer mit hoher Performance
- Quad-Core Prozessor mit 1,5GHz
- 4 GB RAM
- USB- / LAN Schnittstellen
- HDMI Anschluss

Hinweis: Die base control wird rückseitig auf dem control panel montiert.

	Rechnersystem
Abmessungen B x T x H mm	163 x 128 x 65
Typ	H6-1B
<b>Artikel-Nr.</b>	<b>22077001</b>

## elution two lab



- Plattformunabhängige Software mit einer Vielzahl an Anwendungen
- Browserbasiertes Frontend mit Responsive Design
- Multiple Operation Funktion für Rechner, Smartphone und Tablet
- Open Interface Technik für handelsübliche Mess- und Versorgungsgeräte
- Dashboarding für individuelle Mess- und Prüfaufgaben
- Umfangreiche Assistenzfunktion
- Datenspeicherung und Protokollierung

Die elution two lab beinhaltet folgende Module und Features:

- Modul interactive window
- Modul flow runner
- Modul flow editor
- Modul dashboard
- interface MQTT client

Feature	Typ	Artikel-Nr.
Lizenz paket elution two lab	N4-1C	22902015
Modul analysis	N4-2E	22902007
Modul report	N4-2F	22902017
Feature approve	N4-3A.1	22902018
Feature error handling	N4-3A.4	22902008
Feature stop and go	N4-3A.7	22902011
Feature variables	N4-3B.1	22902012
Feature parallel flow	N4-3B.2	22902013
Feature exchange flow	N4-3E.1	22902019
Interface order connector	N4-3C.1	22902020
Interface I/O Interface	N4-3C.2	22902021
Interface OPC UA client	N4-3C.3	22902022
Interface OPC UA Server	N4-3C.4	22902014
Interface serial interface	N4-3C.6	22902023
Interface vision interface	N4-3C.7	22902024

## power unit basic



- Multifunktionsgerät mit
  - 2x DC Versorgung
  - 1x Digitalmultimeter
- 4,3" Display zur direkten Anzeige der Ist- und Statuswerte
- DC Versorgungen mit Längsregelung
- Dual Multimeter 5/4stellig mit gleichzeitiger Strom-/Spannungsmessung
- Beleuchtete 4mm Sicherheitsbuchsen mit situativer Animation in 4-quadranten Modus

	power unit basic
Abmessungen B x T x H mm	274 x 196 x 128,5
Typ	H6-1PB
<b>Artikel-Nr.</b>	<b>22071001</b>

- Versorgung 1+2
 

Ausgangsspannung	0...48 V	Einstellauflösung 1mV	Restwelligkeit 100µV RMS
Ausgangsstrom	0...10A	Einstellauflösung 1mA	Restwelligkeit 200µA RMS
Ausgangsleistung	max. 200W / Autoranging Betrieb		
Ausregelzeit	12µs bei Lastsprung 0-100%		
Schutz	Kurzschlussfest / Fremdspannungssicher		
Genauigkeit	0,15%		
- Digitalmultimeter 1
 

Spannungsmessung	4, 40, 400, 1000 V	DC AC 20...500Hz
Strommessung	400µA, 4mA, 40mA, 400mA, 4A, 20A	DC AC 20...500Hz
Leistungsmessung	Scheinleistung, Wirkleistung	
Widerstandsmessung	400, 4k, 40k, 400k 4M, 40MOhm, Dioden Messung	
Frequenzmessung	100kHz	
Temperaturmessung	-100...250°C	
Basis Genauigkeit	0,01%	
- Weitere Daten:
 

Chemisch gehärtetes und entspiegeltes Frontglas	
Schnittstelle	LAN Interface
Einbau	Unsichtbare Befestigungsmechanik mit Quick-Turn Funktion
Versorgung	Nennspannung 230V +/- 10% / 49-61Hz

**Hinweis:** Die Power Unit kann auch direkt in ein primus two cockpit 3HE integriert werden.

Für die fehlerfreie Anwendung der power unit basic und power unit high end ist folgende Software unbedingt notwendig:

### elution two single device (N4-1J)

Weitere Informationen erhalten Sie von Ihrem Fachberater oder unter <https://www.elabo.de/fachberater>

## power unit high end



- Multifunktionsgerät mit
  - 3x DC Versorgung
  - 2x Digitalmultimeter
  - 1x Frequenzgenerator mit Zähler
- 4,3" Display zur direkten Anzeige der Ist- und Statuswerte
- DC Versorgungen mit Längsregelung
- Dual Multimeter 5/4stellig mit gleichzeitiger Strom-/Spannungsmessung
- High Precision Frequenzgenerator
- Beleuchtete 4mm Sicherheitsbuchsen mit situativer Animation in 4-quadranten Modus

	power unit high end
Abmessungen B x T x H mm	274 x 196 x 128,5
Typ	H6-1P.H
<b>Artikel-Nr.</b>	<b>22071002</b>

- Versorgung 1-3
 

Ausgangsspannung	0...48 V	Einstellauflösung 1mV	Restwelligkeit 100µV RMS
Ausgangsstrom	0...10A	Einstellauflösung 1mA	Restwelligkeit 200µA RMS
Ausgangsleistung	max. 200W / Autoranging Betrieb		
Ausregelzeit	12µs bei Lastsprung 0-100%		
Schutz	Kurzschlussfest / Fremdspannungssicher		
Genauigkeit	0,15%		
  
- Digitalmultimeter 1+2
 

Spannungsmessung	4, 40, 400, 1000 V	DC AC 20...500Hz
Strommessung	400µA, 4mA, 40mA, 400mA, 4A, 20A	DC AC 20...500Hz
Leistungsmessung	Scheinleistung, Wirkleistung	
Widerstandsmessung	400, 4k, 40k, 400k 4M, 40MOhm, Dioden Messung	
Frequenzmessung	100kHz	
Temperaturmessung	-100...250°C	
Basis Genauigkeit	0,01%	
  
- Frequenzgenerator
 

Signalformen	Sinus	10mHz...40MHz
		Dreieck 10mHz...20MHz
		Sägezahn + 10mHz...20MHz
		Sägezahn - 10mHz...20MHz
		Rechteck 10mHz...20MHz
Arbiträr Funktionalität		
Modulationen	AM,FM, PWM, SWEEP AM Offset, Sweep, ext in 0..5V	
Ausgang	30Vss	
Genauigkeit	50ppm	
  
- Frequenzzähler
 

Bereich	25MHz / 250MHz mit Vorteiler
---------	------------------------------
  
- Weitere Daten:
 

Chemisch gehärtetes und entspiegeltes Frontglas	
Schnittstelle	LAN Interface
Einbau	Unsichtbare Befestigungsmechanik mit Quick-Turn Funktion
Versorgung	Nennspannung 230V +/- 10% / 49-61Hz

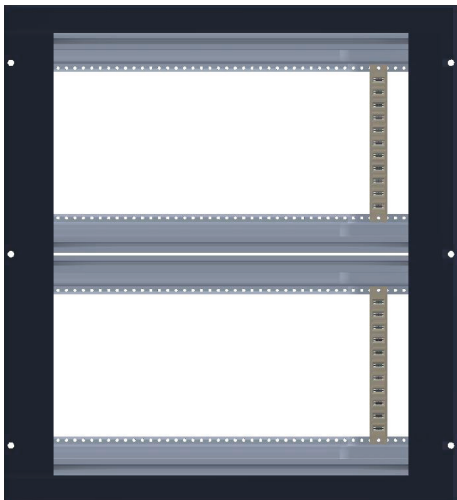
## Baugruppenträger 1-fach



- Baugruppenträger zur Aufnahme von Einsatzplatten oder Geräten im 3HE Format
- 3HE / 1 x 42TE

	1-fach
Abmessungen B x T x H mm	274 x 196 x 150
Typ	H6-9T00.150.2
<b>Artikel-Nr.</b>	<b>22079004</b>

## Baugruppenträger 2-fach



- Baugruppenträger zur Aufnahme von Einsatzplatten oder Geräten im 3HE Format
- 3HE / 2 x 42TE

	2-fach
Abmessungen B x T x H mm	274 x 196 x 300
Typ	H6-9T00.300.2
<b>Artikel-Nr.</b>	<b>22079005</b>

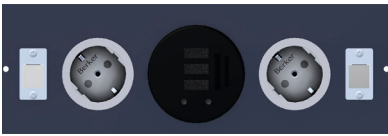
## Blank panel



Abmessungen B x T x H mm	274 x 3 x 60	274 x 3 x 90	274 x 3 x 111	274 x 3 x 120
Typ	H6-9L00.060.2	H6-9L00.090.2	H6-9L00.111.2	H6-9L00.120.2
<b>Artikel-Nr.</b>	<b>22079006</b>	<b>22079001</b>	<b>22079002</b>	<b>22079003</b>



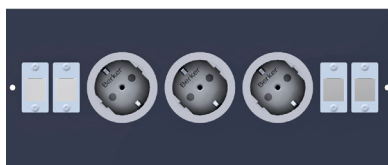
## Connection panel



- 2x Schukosteckdose
- 1x Multimediadose
- 2x Keystone Einbaurahmen

Abmessungen B x T x H mm	274 x 100 x 90	274 x 100 x 111
Typ	H6-2A01.090.2	H6-2A01.111.2
<b>Artikel-Nr.</b>	<b>22071005</b>	<b>22071006</b>

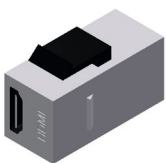
## Connection panel



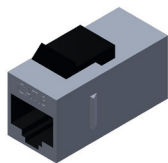
- 3x Schukosteckdose
- 4x Keystone Einbaurahmen

Abmessungen B x T x H mm	274 x 100 x 90	274 x 100 x 111
Typ	H6-2A00.090.2	H6-2A00.111.2
<b>Artikel-Nr.</b>	<b>22071003</b>	<b>22071004</b>

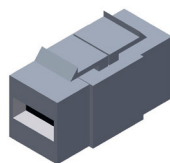
## Keystone modules



HDMI



RJ45



USB

- Passend für Keystone Einbaurahmen
- Weitere Einsatzmodule auf Anfrage

Modultyp	HDMI	
Typ	01-9K.HDMI-01	
<b>Artikel-Nr.</b>	<b>20150012</b>	

Modultyp	RJ45 Cat 6	RJ45 Cat 6A UL
Typ	01-9K.RJ45C6-01	01-9K.RJ45C6A-01
<b>Artikel-Nr.</b>	<b>20150022</b>	<b>20150024</b>

Modultyp	USB 2.0 - A-Buchse > B-Buchse	USB 3.0 - A-Buchse > A-Buchse	USB-CTM Buchse - USB-CTM Buchse
Typ	01-9K.USB2.0-01	01-9K.USB3.0-01	01-9K.USBC-01
<b>Artikel-Nr.</b>	<b>20150027</b>	<b>20150030</b>	<b>20150049</b>

## Anschlussleitungen 2 m

Anschlussleitung Typ	Patchkabel S/FTP Cat.6	USB Anschlusskabel 2.0 TYP AA	USB Anschlusskabel 3.0 TYP AA	USB Anschlusskabel 3.0 TYP AC	HDMI Kabel drehbar 2x180°
Typ	01-9T.C6A-2M-GR	01-9U.2.0-2M-AA	01-9U.3.0-2M-AA	01-9U.3.X-2M-AC	01-9V.DREH-2M
<b>Artikel-Nr.</b>	<b>20150046</b>	<b>20150036</b>	<b>20150039</b>	<b>20150041</b>	<b>20150043</b>

## Anschlussleitungen 3/5 m

Anschlussleitung Typ	Patchkabel S/FTP Cat.6	USB Anschlusskabel 2.0 TYP AA	USB Anschlusskabel 3.0 TYP AA	USB Anschlusskabel 3.0 TYP AC	HDMI Kabel drehbar 2x180°
Typ	01-9T.C6A-3M-GR	01-9U.2.0-3M-AA	01-9U.3.0-3M-AA	01-9U.3.X-3M-AC	01-9V.DREH-5M
<b>Artikel-Nr.</b>	<b>20150047</b>	<b>20150037</b>	<b>20150040</b>	<b>20150042</b>	<b>20150044</b>

# primus two entwickelt für Forschung und Entwicklung

primus two entwickelt für Forschung und Entwicklung



primus two entwickelt für die Ausbildung



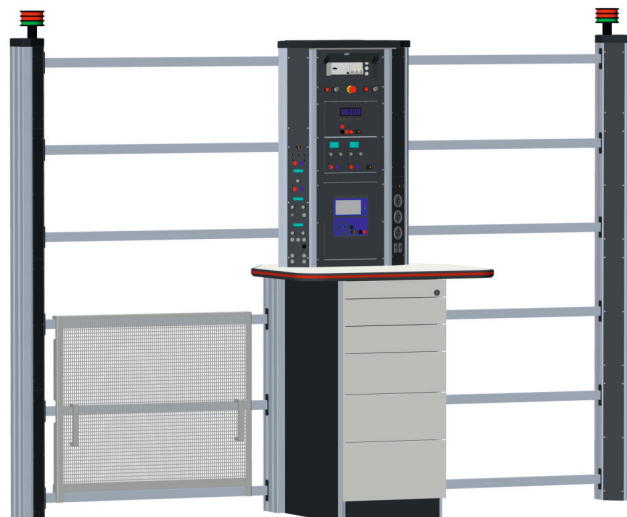
Arbeitsplatzlösungen

# Anwendungsbeispiele

primus two main base right

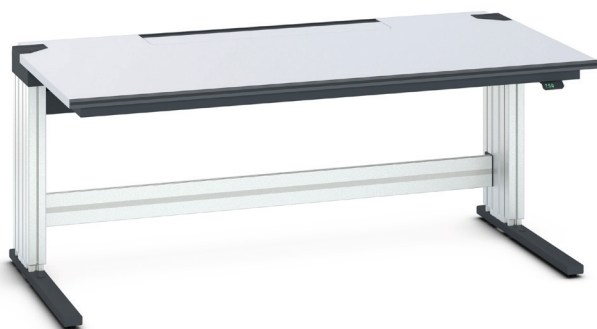


primus two main base wall



# primus two Systemtisch

## primus two Systemtisch elektromotorisch höhenverstellbar



- Vorbereitet zur Erweiterung mit primus two Systemprofilen
- Tischplatte 30mm, HPL 0,8 mm blendfrei, abriebfest nach EN 438
- Versenkbare Kabelklappe zentral angeordnet mit 50 mm Bürstenleiste
- Großvolumige Kabelwanne 150 x 175 mm mit Zugriff von vorne
- Colorline Frontkante, austauschbar anthrazit
- Niveausteller zum Ausgleich von Bodenunebenheiten
- Elektronische Höhenverstellung
- Minimale und maximale Höhe programmierbar
- Hubkraft 2500 N pro Säule
- Belastbar bis 250 kg Flächenlast
- Verfahrensgeschwindigkeit 9 mm/s
- EDS Variante für EPA Einrichtungen nach DIN EN 61340-5-1 mit gelber austauschbarer Colorline Frontkante

### Höhe 750 - 1200 mm

basic					
Abmessungen B x T mm	1200 x 800	1500 x 800	1600 x 800	1800 x 800	2000 x 800
Typ	H0-K3E.EC	H0-K3D.EC	H0-K3C.EC	H0-K3B.EC	H0-K3A.EC
<b>Artikel-Nr.</b>	<b>20814055</b>	<b>20814054</b>	<b>20814053</b>	<b>20814052</b>	<b>20814051</b>

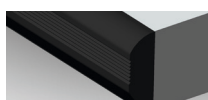
ESD					
Abmessungen B x T mm	1200 x 800	1500 x 800	1600 x 800	1800 x 800	2000 x 800
Typ	H1-K3E.EC	H1-K3D.EC	H1-K3C.EC	H1-K3B.EC	H1-K3A.EC
<b>Artikel-Nr.</b>	<b>20815056</b>	<b>20815055</b>	<b>20815054</b>	<b>20815053</b>	<b>20815052</b>

basic					
Abmessungen B x T mm	1200 x 900	1500 x 900	1600 x 900	1800 x 900	2000 x 900
Typ	H0-K4E.EC	H0-K4D.EC	H0-K4C.EC	H0-K4B.EC	H0-K4A.EC
<b>Artikel-Nr.</b>	<b>20814062</b>	<b>20814061</b>	<b>20814059</b>	<b>20814057</b>	<b>20814056</b>

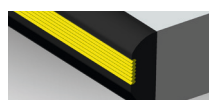
ESD					
Abmessungen B x T mm	1200 x 900	1500 x 900	1600 x 900	1800 x 900	2000 x 900
Typ	H1-K4E.EC	H1-K4D.EC	H1-K4C.EC	H1-K4B.EC	H1-K4A.EC
<b>Artikel-Nr.</b>	<b>20815061</b>	<b>20815060</b>	<b>20815059</b>	<b>20815058</b>	<b>20815057</b>

basic					
Abmessungen B x T mm	1200 x 1000	1500 x 1000	1600 x 1000	1800 x 1000	2000 x 1000
Typ	H0-K5E.EC	H0-K5D.EC	H0-K5C.EC	H0-K5B.EC	H0-K5A.EC
<b>Artikel-Nr.</b>	<b>20814067</b>	<b>20814066</b>	<b>20814065</b>	<b>20814064</b>	<b>20814063</b>

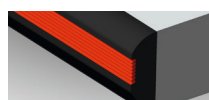
ESD					
Abmessungen B x T mm	1200 x 1000	1500 x 1000	1600 x 1000	1800 x 1000	2000 x 1000
Typ	H1-K5E.EC	H1-K5D.EC	H1-K5C.EC	H1-K5B.EC	H1-K5A.EC
<b>Artikel-Nr.</b>	<b>20815066</b>	<b>20815065</b>	<b>20815064</b>	<b>20815063</b>	<b>20815062</b>



Standard



ESD-Variante



Option: Tischkante rot

Bei Option ESD keine andere Farbe für Tischkante wählbar

Bei Option Tischkante rot Artikelnummer Zusatz „.c“ angeben

# primus two Systemtisch

## primus two Systemtisch



- Vorbereitet zur Erweiterung mit primus two Systemprofilen
- Tischplatte 30mm, HPL 0,8 mm blendfrei, abriebfest nach EN 438
- Versenkbare Kabelklappe zentral angeordnet
- Großvolumige Kabelwanne 150 x 175 mm mit Zugriff von vorne
- Bei Reihenaufstellung Möglichkeit zur Durchverkabelung
- Colorline Frontkante, austauschbar anthrazit
- Hintere Tischbeine als Systemprofilsäule mit integriertem Kabelkanal, bestückbar mit System 80 Platten
- Belastbar bis 250 kg Flächenlast
- Niveausteller zum Ausgleich von Bodenunebenheiten
- Vordere Tischbeine zurückversetzbar für mehr Beinfreiheit
- EDS Variante für EPA Einrichtungen nach DIN EN 61340-5-1 mit gelber austauschbarer Colorline Frontkante

### Höhe 750 mm

basic					
Abmessungen B x T mm	1200 x 800	1500 x 800	1600 x 800	1800 x 800	2000 x 800
Typ	H0-K3E	H0-K3D	H0-K3C	H0-K3B	H0-K3A
<b>Artikel-Nr.</b>	<b>20810057</b>	<b>20810056</b>	<b>20810055</b>	<b>20810054</b>	<b>20810053</b>

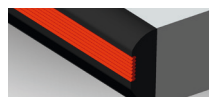
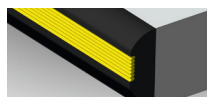
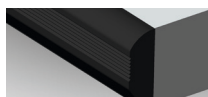
ESD ⚠					
Abmessungen B x T mm	1200 x 800	1500 x 800	1600 x 800	1800 x 800	2000 x 800
Typ	H1-K3E	H1-K3D	H1-K3C	H1-K3B	H1-K3A
<b>Artikel-Nr.</b>	<b>20811055</b>	<b>20811054</b>	<b>20811053</b>	<b>20811052</b>	<b>20811051</b>

basic					
Abmessungen B x T mm	1200 x 900	1500 x 900	1600 x 900	1800 x 900	2000 x 900
Typ	H0-K4E	H0-K4D	H0-K4C	H0-K4B	H0-K4A
<b>Artikel-Nr.</b>	<b>20810062</b>	<b>20810061</b>	<b>20810060</b>	<b>20810059</b>	<b>20810058</b>

ESD ⚠					
Abmessungen B x T mm	1200 x 900	1500 x 900	1600 x 900	1800 x 900	2000 x 900
Typ	H1-K4E	H1-K4D	H1-K4C	H1-K4B	H1-K4A
<b>Artikel-Nr.</b>	<b>20811060</b>	<b>20811059</b>	<b>20811058</b>	<b>20811057</b>	<b>20811056</b>

basic					
Abmessungen B x T mm	1200 x 1000	1500 x 1000	1600 x 1000	1800 x 1000	2000 x 1000
Typ	H0-K5E	H0-K5D	H0-K5C	H0-K5B	H0-K5A
<b>Artikel-Nr.</b>	<b>20810067</b>	<b>20810066</b>	<b>20810065</b>	<b>20810064</b>	<b>20810063</b>

ESD ⚠					
Abmessungen B x T mm	1200 x 1000	1500 x 1000	1600 x 1000	1800 x 1000	2000 x 1000
Typ	H1-K5E	H1-K5D	H1-K5C	H1-K5B	H1-K5A
<b>Artikel-Nr.</b>	<b>20811065</b>	<b>20811064</b>	<b>20811063</b>	<b>20811062</b>	<b>20811061</b>



Standard

ESD-Variante

Option: Tischkante rot

Bei Option ESD keine andere Farbe für Tischkante wählbar

Bei Option Tischkante rot Artikelnummer Zusatz „c“ angeben

# primus two Systemtisch

## primus two basic Systemtisch elektromotorisch höhenverstellbar



- Vorbereitet zur Erweiterung mit primus two basic Systemprofilen
- Tischplatte 30mm, HPL 0,8 mm blendfrei, abriebfest nach EN 438
- Versenkbare Kabelklappe zentral angeordnet
- Großvolumige Kabelwanne 150 x 175 mm mit Zugriff von vorne
- Colorline Frontkante, austauschbar anthrazit
- Niveausteller zum Ausgleich von Bodenunebenheiten
- Elektronische Höhenverstellung
- Minimale und maximale Höhe programmierbar
- Hubkraft 2500 N pro Säule
- Belastbar bis 250 kg Flächenlast
- Verfahrensgeschwindigkeit 9 mm/s
- EDS Variante für EPA Einrichtungen nach DIN EN 61340-5-1 mit gelber austauschbarer Colorline Frontkante

### Höhe 750-1200 mm

basic					
Abmessungen B x T mm	1200 x 800	1500 x 800	1600 x 800	1800 x 800	2000 x 800
Typ	H0-R3E.EC	H0-R3D.EC	H0-R3C.EC	H0-R3B.EC	H0-R3A.EC
Artikel-Nr.	<b>20816004</b>	<b>20816003</b>	<b>20816002</b>	<b>20816001</b>	<b>20816000</b>

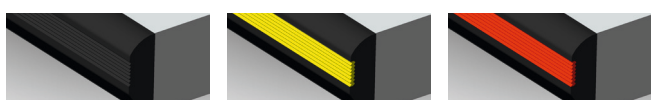
ESD					
Abmessungen B x T mm	1200 x 800	1500 x 800	1600 x 800	1800 x 800	2000 x 800
Typ	H1-R3E.EC	H1-R3D.EC	H1-R3C.EC	H1-R3B.EC	H1-R3A.EC
Artikel-Nr.	<b>20817004</b>	<b>20817003</b>	<b>20817002</b>	<b>20817001</b>	<b>20817000</b>

basic					
Abmessungen B x T mm	1200 x 900	1500 x 900	1600 x 900	1800 x 900	2000 x 900
Typ	H0-R4E.EC	H0-R4D.EC	H0-R4C.EC	H0-R4B.EC	H0-R4A.EC
Artikel-Nr.	<b>20816009</b>	<b>20816008</b>	<b>20816007</b>	<b>20816006</b>	<b>20816005</b>

ESD					
Abmessungen B x T mm	1200 x 900	1500 x 900	1600 x 900	1800 x 900	2000 x 900
Typ	H1-R4E.EC	H1-R4D.EC	H1-R4C.EC	H1-R4B.EC	H1-R4A.EC
Artikel-Nr.	<b>20817009</b>	<b>20817008</b>	<b>20817007</b>	<b>20817006</b>	<b>20817005</b>

basic					
Abmessungen B x T mm	1200 x 1000	1500 x 1000	1600 x 1000	1800 x 1000	2000 x 1000
Typ	H0-R5E.EC	H0-R5D.EC	H0-R5C.EC	H0-R5B.EC	H0-R5A.EC
Artikel-Nr.	<b>20816014</b>	<b>20816013</b>	<b>20816012</b>	<b>20816011</b>	<b>20816010</b>

ESD					
Abmessungen B x T mm	1200 x 1000	1500 x 1000	1600 x 1000	1800 x 1000	2000 x 1000
Typ	H1-R5E.EC	H1-R5D.EC	H1-R5C.EC	H1-R5B.EC	H1-R5A.EC
Artikel-Nr.	<b>20817014</b>	<b>20817013</b>	<b>20817012</b>	<b>20817011</b>	<b>20817010</b>



Standard

ESD-Variante

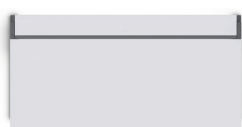
Option: Tischkante rot

Bei Option ESD keine andere Farbe für Tischkante wählbar

Bei Option Tischkante rot Artikelnummer Zusatz „.c“ angeben

# primus two Systemtisch

## primus two basic Systemtisch



- Vorbereitet zur Erweiterung mit primus two Systemprofilen
- Tischplatte 30mm, HPL 0,8 mm blendfrei, abriebfest nach EN 438
- Kabelklappe mit Dichtlippe
- Großvolumige Kabelwanne 150 x 175 mm mit Zugriff von vorne
- Bei Reihenaufstellung Möglichkeit zur Durchverkabelung
- Colorline Frontkante, austauschbar anthrazit
- Hintere Tischbeine als Systemprofilsäule mit integriertem Kabelkanal, bestückbar mit System 80 Platten
- Belastbar bis 250 kg Flächenlast
- Niveausteller zum Ausgleich von Bodenunebenheiten
- Vordere Tischbeine zurückversetzbar für mehr Beinfreiheit
- EDS Variante für EPA Einrichtungen nach DIN EN 61340-5-1 mit gelber austauschbarer Colorline Frontkante

### Höhe 750 mm

basic					
Abmessungen B x T mm	1200 x 800	1500 x 800	1600 x 800	1800 x 800	2000 x 800
Typ	H0-R3E	H0-R3D	H0-R3C	H0-R3B	H0-R3A
<b>Artikel-Nr.</b>	<b>20812012</b>	<b>20812009</b>	<b>20812006</b>	<b>20812003</b>	<b>20812000</b>

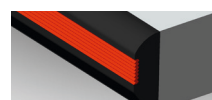
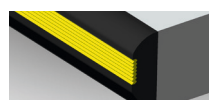
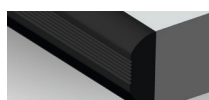
ESD					
Abmessungen B x T mm	1200 x 800	1500 x 800	1600 x 800	1800 x 800	2000 x 800
Typ	H1-R3E	H1-R3D	H1-R3C	H1-R3B	H1-R3A
<b>Artikel-Nr.</b>	<b>20813004</b>	<b>20813003</b>	<b>20813002</b>	<b>20813001</b>	<b>20813000</b>

basic					
Abmessungen B x T mm	1200 x 900	1500 x 900	1600 x 900	1800 x 900	2000 x 900
Typ	H0-R4E	H0-R4D	H0-R4C	H0-R4B	H0-R4A
<b>Artikel-Nr.</b>	<b>20812027</b>	<b>20812024</b>	<b>20812021</b>	<b>20812018</b>	<b>20812015</b>

ESD					
Abmessungen B x T mm	1200 x 900	1500 x 900	1600 x 900	1800 x 900	2000 x 900
Typ	H1-R4E	H1-R4D	H1-R4C	H1-R4B	H1-R4A
<b>Artikel-Nr.</b>	<b>20813009</b>	<b>20813008</b>	<b>20813007</b>	<b>20813006</b>	<b>20813005</b>

basic					
Abmessungen B x T mm	1200 x 1000	1500 x 1000	1600 x 1000	1800 x 1000	2000 x 1000
Typ	H0-R5E	H0-R5D	H0-R5C	H0-R5B	H0-R5A
<b>Artikel-Nr.</b>	<b>20812042</b>	<b>20812039</b>	<b>20812036</b>	<b>20812033</b>	<b>20812030</b>

ESD					
Abmessungen B x T mm	1200 x 1000	1500 x 1000	1600 x 1000	1800 x 1000	2000 x 1000
Typ	H1-R5E	H1-R5D	H1-R5C	H1-R5B	H1-R5A
<b>Artikel-Nr.</b>	<b>20813014</b>	<b>20813013</b>	<b>20813012</b>	<b>20813011</b>	<b>20813010</b>



Standard

ESD-Variante

Option: Tischkante rot

Bei Option ESD keine andere Farbe für Tischkante wählbar

Bei Option Tischkante rot Artikelnummer Zusatz „-c“ angeben

# primus two Grund-Systemtisch

## primus two Grund-Systemtisch



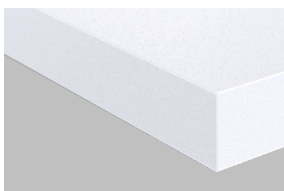
- Vorbereitet zur Erweiterung mit primus two Systemprofilen
- Tischplatte 30mm, HPL 0,8 mm blendfrei, abriebfest nach EN 438
- Versenkbare Kabelklappe zentral angeordnet
- Großvolumige Kabelwanne 150 x 175 mm mit Zugriff von vorne
- Bei Reihenaufstellung Möglichkeit zur Durchverkabelung
- Mit Wandbefestigung zur stabilen Montage
- Hintere Tischbeine als Systemprofilsäule mit integriertem Kabelkanal, bestückbar mit System 80 Platten
- Belastbar bis 250 kg
- Niveausteller zum Ausgleich von Bodenunebenheiten
- EDS Variante für EPA Einrichtungen nach DIN EN 61340-5-1 mit gelber austauschbarer Colorline Frontkante

### Tiefe 400mm Höhe 750mm wandbefestigt

ohne Ausleger					
Abmessungen Breite mm	1200	1500	1600	1800	2000
Typ	H0-K1E.S	H0-K1D.S	H0-K1C.S	H0-K1B.S	H0-K1A.S
<b>Artikel-Nr.</b>	<b>20810114</b>	<b>20810115</b>	<b>20810116</b>	<b>20810117</b>	<b>20810118</b>

ohne Ausleger ⚠					
Abmessungen Breite mm	1200	1500	1600	1800	2000
Typ	H1-K1E.S	H1-K1D.S	H1-K1C.S	H1-K1B.S	H1-K1A.S
<b>Artikel-Nr.</b>	<b>20811067</b>	<b>20811068</b>	<b>20811075</b>	<b>20811070</b>	<b>20811071</b>

### Umleimer



.S



# primus two Grund-Systemtisch freistehend

## primus two Grund-Systemtisch freistehend



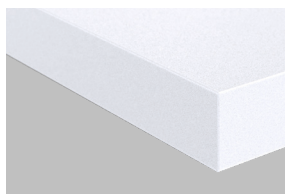
- Vorbereitet zur Erweiterung mit primus two Systemprofilen
- Tischplatte 30mm, HPL 0,8 mm blendfrei, abriebfest nach EN 438
- Versenkbare Kabelklappe zentral angeordnet
- Großvolumige Kabelwanne 150 x 175 mm mit Zugriff von vorne
- Bei Reihenaufstellung Möglichkeit zur Durchverkabelung
- Mit Fußauslegern zur freien Aufstellung im Raum
- Hintere Tischbeine als Systemprofilsäule mit integriertem Kabelkanal, bestückbar mit System 80 Platten
- Belastbar bis 250 kg
- Niveausteller zum Ausgleich von Bodenunebenheiten
- EDS Variante für EPA Einrichtungen nach DIN EN 61340-5-1 mit gelber austauschbarer Colorline Frontkante

## Tiefe 400mm Höhe 750mm freistehend

mit Ausleger					
Abmessungen Breite mm	1200	1500	1600	1800	2000
Typ	H0-K1E.SX01	H0-K1D.SX01	H0-K1C.SX01	H0-K1B.SX01	H0-K1A.SX01
<b>Artikel-Nr.</b>	<b>20810108</b>	<b>20810109</b>	<b>20810110</b>	<b>20810111</b>	<b>20810112</b>

mit Ausleger					
Abmessungen Breite mm	1200	1500	1600	1800	2000
Typ	H1-K1E.SX01	H1-K1D.SX01	H1-K1C.SX01	H1-K1B.SX01	H1-K1A.SX01
<b>Artikel-Nr.</b>	<b>20811072</b>	<b>20811073</b>	<b>20811074</b>	<b>20811076</b>	<b>20811077</b>

Umleimer



.S

Optimieren Sie Ihre Arbeitsprozesse  
mit mehr Flexibilität und Effizienz



## Anstellwagen



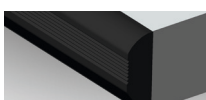
- primus two Systemtisch als Anstelltisch, fahrbar
- Tischplatte 30 mm, HPL 0,8 mm blendfrei, abriebfest nach EN 438
- Colorline Frontkante, austauschbar anthrazit
- 3mm schlagfester Umleimer seitlich und hinten
- Belastbar bis 250 kg Flächenlast
- C-Fuß Tischgestell, seitlich eingerückt, zum freien drehen der Rollen
- mit 4 Lenkrollen Ø 75 mm, 2 davon feststellbar
- ESD Variante für EPA Einrichtungen nach DIN EN 61340-5-1 mit gelber austauschbarer Colorline Frontkante

## CIS Anstellwagen

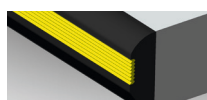
Standard					
Abmessungen Breite mm	1200	1500	1600	1800	2000
Typ	H0-V2E	H0-V2D	H0-V2C	H0-V2B	H0-V2A
<b>Artikel-Nr.</b>	<b>20812046</b>	<b>20812047</b>	<b>20812048</b>	<b>20812049</b>	<b>20812050</b>

Anstellwagen ESD ⚠					
Abmessungen Breite mm	1200	1500	1600	1800	2000
Typ	H1-V2E	H1-V2D	H1-V2C	H1-V2B	H1-V2A
<b>Artikel-Nr.</b>	<b>20813015</b>	<b>20813016</b>	<b>20813017</b>	<b>20813018</b>	<b>20813019</b>

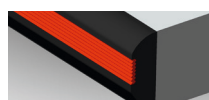
Rote Kante					
Abmessungen Breite mm	1200	1500	1600	1800	2000
Typ	H0-V2E.C	H0-V2D.C	H0-V2C.C	H0-V2B.C	H0-V2A.C
<b>Artikel-Nr.</b>	<b>20812066</b>	<b>20812067</b>	<b>20812068</b>	<b>20812069</b>	<b>20812070</b>



Standard



ESD-Variante



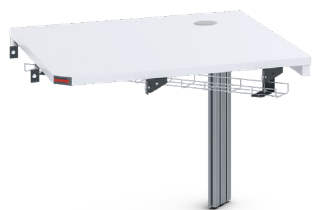
Option: Tischkante rot

Bei Option ESD keine andere Farbe für Tischkante wählbar

Bei Option Tischkante rot Artikelnummer Zusatz „-c“ angeben

# primus two / primus two basic Eckelement

## primus two / primus two basic Eckelement



- primus two / primus two basic Eckelement 90°
- Frontdiagonale 55 mm
- Gittertrasse zur diagonalen Kabelführung
- Tischplatte 30 mm, HPL 0,8 mm blendfrei, abriebfest nach EN 438
- Colorline Frontkante, austauschbar anthrazit
- 3 mm schlagfester Umleimer seitlich und hinten
- inkl. Stützbein mit Niveausteller  
zum Ausgleichen von Bodenunebenheiten
- ESD Variante für EPA Einrichtungen nach DIN EN 61340-5-1  
mit gelber austauschbarer Colorline Frontkante

### Höhe 750 mm Tischtiefe rechts 800mm

Standard			
Abmessungen B x T x H mm	800 x 800 x 750	900 x 800 x 750	1000 x 800 x 750
Typ	H0-E1AWS	H0-E1GWS	H0-E1JWS
Artikel-Nr.	<b>20818000</b>	<b>20818006</b>	<b>20818008</b>

ESD			
Abmessungen B x T x H mm	800 x 800 x 750	900 x 800 x 750	1000 x 800 x 750
Typ	H1-E1AWS	H1-E1DWS	H1-E1JWS
Artikel-Nr.	<b>20819000</b>	<b>20819006</b>	<b>20819008</b>

### Höhe 750 mm Tischtiefe rechts 900mm

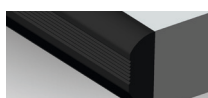
Standard			
Abmessungen B x T x H mm	800 x 900 x 750	900 x 900 x 750	1000 x 900 x 750
Typ	H0-E1GWS	H0-E1BWS	H0-E1HWS
Artikel-Nr.	<b>20818006</b>	<b>20818001</b>	<b>20818007</b>

ESD			
Abmessungen B x T x H mm	800 x 900 x 750	900 x 900 x 750	1000 x 900 x 750
Typ	H1-E1GWS	H1-E1BWS	H1-E1HWS
Artikel-Nr.	<b>20819003</b>	<b>20819001</b>	<b>20819007</b>

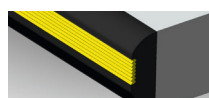
### Höhe 750 mm Tischtiefe rechts 1000mm

Standard			
Abmessungen B x T x H mm	800 x 1000 x 750	900 x 1000 x 750	1000 x 1000 x 750
Typ	H0-E1EWS	H0-E1FWS	H0-E1CWS
Artikel-Nr.	<b>20818004</b>	<b>20818005</b>	<b>20818002</b>

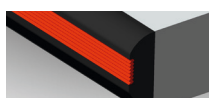
ESD			
Abmessungen B x T x H mm	800 x 1000 x 750	900 x 1000 x 750	1000 x 1000 x 750
Typ	H1-E1EWS	H1-E1FWS	H1-E1CWS
Artikel-Nr.	<b>20819004</b>	<b>20819005</b>	<b>20819002</b>



Standard



ESD-Variante



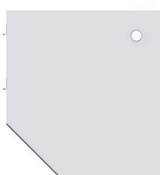
Option: Tischkante rot

Bei Option ESD keine andere Farbe für Tischkante wählbar

Bei Option Tischkante rot Artikelnummer Zusatz „.c“ angeben

# primus two / primus two basic Eckelement CAD

## primus two / primus two basic Eckelement CAD



- primus two / primus two basic Eckelement 90°
- Frontdiagonale 600 mm
- Gittertrasse zur diagonalen Kabelführung
- Tischplatte 30 mm, HPL 0,8 mm blendfrei, abriebfest nach EN 438
- Colorline Frontkante, austauschbar anthrazit
- 3 mm schlagfester Umleimer seitlich und hinten
- inkl. Stützbein mit Niveausteller  
zum Ausgleichen von Bodenunebenheiten
- ESD Variante für EPA Einrichtungen nach DIN EN 61340-5-1  
mit gelber austauschbarer Colorline Frontkante

### Höhe 750 mm Tischtiefe rechts 800mm CAD

CAD Standard			
Abmessungen B x T x H mm	800 x 800 x 750	900 x 800 x 750	1000 x 800 x 750
Typ	H0-E2AWS	H0-E2GWS	H0-E2JWS
<b>Artikel-Nr.</b>	<b>20818009</b>	<b>20818015</b>	<b>20818017</b>

CAD ESD			
Abmessungen B x T x H mm	800 x 800 x 750	900 x 800 x 750	1000 x 800 x 750
Typ	H1-E2AWS	H1-E2GWS	H1-E2JWS
<b>Artikel-Nr.</b>	<b>20819009</b>	<b>20819015</b>	<b>20819017</b>

### Höhe 750 mm Tischtiefe rechts 900mm CAD

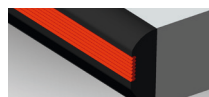
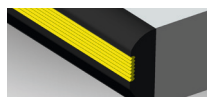
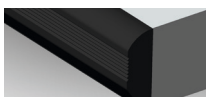
CAD Standard			
Abmessungen B x T x H mm	800 x 900 x 750	900 x 900 x 750	1000 x 900 x 750
Typ	H0-E2DWS	H0-E2BWS	H0-E2HWS
<b>Artikel-Nr.</b>	<b>20818012</b>	<b>20818010</b>	<b>20818016</b>

CAD ESD			
Abmessungen B x T x H mm	800 x 900 x 750	900 x 900 x 750	1000 x 900 x 750
Typ	H1-E2DWS	H1-E2BWS	H1-E2HWS
<b>Artikel-Nr.</b>	<b>20819012</b>	<b>20819010</b>	<b>20819016</b>

### Höhe 750 mm Tischtiefe rechts 1000mm CAD

CAD Standard			
Abmessungen B x T x H mm	800 x 1000 x 750	900 x 1000 x 750	1000 x 1000 x 750
Typ	H0-E2EWS	H0-E2FWS	H0-E2CWS
<b>Artikel-Nr.</b>	<b>20818013</b>	<b>20818014</b>	<b>20818011</b>

CAD ESD			
Abmessungen B x T x H mm	800 x 1000 x 750	900 x 1000 x 750	1000 x 1000 x 750
Typ	H1-E2EWS	H1-E2FWS	H1-E2CWS
<b>Artikel-Nr.</b>	<b>20819013</b>	<b>20819014</b>	<b>20819011</b>



Standard

ESD-Variante

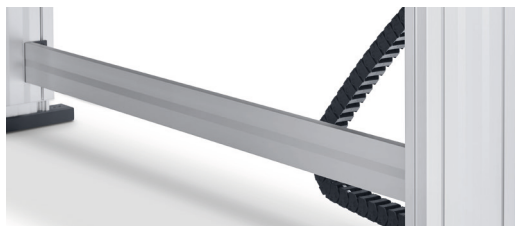
Option: Tischkante rot

Bei Option ESD keine andere Farbe für Tischkante wählbar

Bei Option Tischkante rot Artikelnummer Zusatz „-c“ angeben

# Systemzubehör

## Systemzubehör Energiekette



- Geeignet für primus two elektromotorisch höhenverstellbar
- Im Außenradius aufklappbar mit Filmscharnier
- Kettenlänge 1000 mm
- Anslusselement mit integrierter Zugentlastung
- Schmutzabweisende Außenkontur

Ausführung	Für Bodenauslass montiert Kabelwanne an Kufe	
Typ	H9-OE	
<b>Artikel-Nr.</b>	<b>20801052</b>	
Ausführung	Für Reihenaufstellung montiert Kabelwanne an Kabelwanne	
Typ	H9-OE.X01	
<b>Artikel-Nr.</b>	<b>20801053</b>	
Ausführung	Für wandseitige Befestigung montiert Kabelwanne an Brüstungskanal	
Typ	H9-OE.X02	
<b>Artikel-Nr.</b>	<b>20801054</b>	
Ausführung	Für Deckenmontage max. Länge 1800mm montiert Oberkante Profil an Decke – linke Seite	Für Deckenmontage max. Länge 1800mm montiert Oberkante Profil an Decke – rechte Seite
Typ	H9-OE.X03-LI	H9-OE.X03-RE
<b>Artikel-Nr.</b>	<b>20801055</b>	<b>20801056</b>

## Handscharter für Höhenverstellung



- Handscharter für Syncontrol Steuerung
- Funktionen:
  - 4 fach Memory zum Abspeichern von bis zu 4 Höhen
  - AUF / AB
  - Digitalanzeige für Tischhöhe

Abmessungen B x T mm	274 x 196 x 300	
Typ	K9-0M.ECL_01	
<b>Artikel-Nr.</b>	<b>20601184</b>	

## Steckdosen Set



- Steckdosen Set bestehend aus
  - 2 Steckdosenhalterungen für die Kabelwanne
  - 2 Steckdosenleisten 3-fach Schuko
  - 1 Anschlussleitung Schuko 3 m
  - 1 Verbindungsleitung 0,5 m

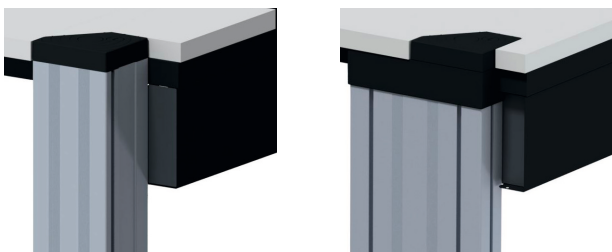
Abmessungen B x T mm	274 x 3 x 90	
Typ	81-2X Z01	
<b>Artikel-Nr.</b>	<b>20130103</b>	

# Systemzubehör

## Füllstück für B-Profil

Ausführung	Stahl 1x Systemprofil B hinten	Holz 4x Systemprofil B hinten
Typ	H9-0D	H9-0D.1
Artikel-Nr.	<b>20801098</b>	<b>20801182</b>
Ausführung	Holz 2x Systemprofil B hinten	Holz 2x Systemprofil B hinten Reihe
Typ	H9-0D.2	H9-0D.3
Artikel-Nr.	<b>20801183</b>	<b>20801184</b>

## Abschlussblende



- Zur seitlichen Abdeckung des serienmäßigen Kabelkanals
- Gefertigt aus Stahlblech
- Pulverbeschichtet in anthrazitgrau RAL7016

Ausführung	Für primus two Arbeitsplätze	Für primus two höhenverstellbare Arbeitsplätze
Typ	H9-0A	H9-0A.EC
Artikel-Nr.	<b>20801013</b>	<b>20801014</b>

## Kanalbrücke



- primus two Kanalbrücke:  
zur Verbindung von zwei primus two  
Kabelwannen bei Reihentisch-Aufstellung
- Gefertigt aus Stahlblech
- Pulverbeschichtet in anthrazitgrau
- Deckplatte aus Holz
- Inklusive Montagematerial

Abmessungen B x T mm	270 x 219 x 90
Typ	H9-0B
Artikel-Nr.	<b>20801015</b>

# Systemzubehör

## Tischbeine

Ausführung	Erhöhung (Satz) L30 (ohne Leerplatten!)	Erhöhung (Satz) L60 (ohne Leerplatten!)	Erhöhung (Satz) L90 (ohne Leerplatten!)
Typ	H9-0X.P030	H9-0X.P060	H9-0X.P090
<b>Artikel-Nr.</b>	<b>20801189</b>	<b>20801192</b>	<b>20801195</b>
Ausführung	basic Tischbein-Erhöhung (Satz) L30	basic Tischbein-Erhöhung (Satz) L60	Tischbein-Erhöhung (Satz) L90
Typ	H9-0X.R030	H9-0X.R060	H9-0X.R090
<b>Artikel-Nr.</b>	<b>20801202</b>	<b>20801205</b>	<b>20801208</b>
Ausführung	Tischbein H720; für Eck-/Anbauplatte		
Typ	H9-1A		
<b>Artikel-Nr.</b>	<b>20801180</b>		

## EC Tischzubehör

Ausführung	Ergänzung Synchronlauf 2 Systemtisch	Ergänzung Synchronlauf 3 Systemtische
Typ	H9-0M.ECL_10	H9-0M.ECL_11
<b>Artikel-Nr.</b>	<b>20801166</b>	<b>20801167</b>
Ausführung	Ergänzung Synchronlauf 4 Systemtische	Ergänzung Synchronlauf 2 Systemtische mit Eckplatte
Typ	H9-0M.ECL_12	H9-0M.ECL_13
<b>Artikel-Nr.</b>	<b>20801168</b>	<b>20801169</b>
Ausführung	Handschalter mit Display für Syncontrol AUF/AB ohne Memory	
Typ	H9-0M.ECL_20	
<b>Artikel-Nr.</b>	<b>20801170</b>	

## Tischfußhalterung (2 Stück)



- Zur Bodenbefestigung (2 Stück)
- Gefertigt aus Edelstahl
- Inkl. Montagematerial
- BxTxH: 30x42x90 mm

Ausführung	Tischfußhalterung
Typ	H9-0G
<b>Artikel-Nr.</b>	<b>20801103</b>



# Systemzubehör

## Verbindungslasche für Tischreihe (2 Stück)



- Verbindungslasche (2 Stück)
- Für Tischreihen
- Farbe anthrazitgrau RAL7016
- Gefertigt aus Stahlblech, pulverbeschichtet
- Inkl. Montagematerial
- BxTxH: 60x30x3 mm

Ausführung	Verbindungslaschen 2 Stück Tischreihe
Typ	H9-0H
<b>Artikel-Nr.</b>	<b>20801102</b>

## Kabelaufhängung 2 fach



- Aluminium-Halbschale
- geeignet zur Aufnahme von Kabeln und Messleitungen am primus two Systemprofilen
- Kabelaufhängevorrichtung 2-fach
- Inkl. Befestigungsmaterial
- Farbe RAL7016, anthrazitgrau
- BxTxH: 195x70x123 mm

Ausführung	Kabelaufhängung 2 fach
Typ	H9-9K
<b>Artikel-Nr.</b>	<b>20801058</b>

# Aufbauten



# Aufbauten

## 3HE und 6HE im Detail



## Der ELABO Arbeitsplatz: sicher, ergonomisch & flexibel

### Sicher

Die primus two Systemtische mit 3HE oder 6HE Aufbauten erfüllen höchste Sicherheitsstandards - für optimalen Schutz im Arbeitsalltag. Durch sichere Verkabelungen, geschützte Stromversorgung und robuste Materialien wird ein sorgenfreies Arbeiten sichergestellt. Die durchdachte Konstruktion minimiert Unfallrisiken und gewährleistet zuverlässigen Schutz für Ihre Mitarbeitenden.

### Ergonomisch

Der ergonomische Aufbau fördert die Gesundheit und Leistungsfähigkeit der Nutzer. Durch die nach unten geneigte Front sind alle Bedien- und Anzeigenelemente optimal zum Anwender ausgerichtet. Das erleichtert nicht nur die Bedienung, sondern steigert auch die Effizienz. Die seitlichen, ebenfalls zum Anwender hin ausgerichteten Systemprofile ermöglichen eine optimale Integration von weiteren Geräten und Anschlüssen.

### Flexibel

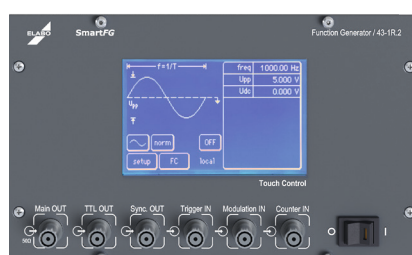
Zur individuellen Anpassung für Ihre Anforderungen steht eine Vielzahl an ELABO Einsatzplatten und Geräten zur Verfügung. Durch die einfache Integration unserer elektronischen Module in den Aufbau lässt sich der Arbeitsplatz schnell umrüsten oder erweitern.

## Beispielbestückungen

### DC-Konstanter



### Funktionsgenerator



### Einschaltfeld



# Aufbauten

## primus two Aufbauten



## primus two Funktionsfachboden



Der primus two Funktionsfachboden fördert durch die individuell einstellbare Höhe und Neigung ein gesundheitsbewusstes Arbeiten. Direkt oberhalb der Tischplatte angebracht schafft er eine zusätzliche Ablagefläche. Front- und rückseitige Aluprofile mit Nuten ermöglichen das Anbringen von Zubehör, wie einer Funktionswanne zur sauberen Kabelführung.

## primus two Ablageelement



Das primus two Ablageelement sorgt für Ordnung und Funktionalität am Arbeitsplatz. Es ist ideal, um Mess- und Versorgungsgeräte platzsparend und ergonomisch oberhalb der Tischplatte zu positionieren. Seine Stabilität wird durch einen multifunktionalen Querträger sichergestellt. Zur Stromversorgung können die seitlichen Profile verlängert werden.

## primus two Teilaufbau



Der primus two Teilaufbau kombiniert die Funktionen eines primus two Aufbaus mit einer flexiblen Ablagefläche. So ermöglicht er einerseits die feste Integration von Geräten, andererseits die Nutzung zusätzlicher flexibler Geräte. Der Teilaufbau ist für die beiden Systeme 3HE und 6HE erhältlich; auf Wunsch auch mit seitlicher Bestückung zur direkten Stromversorgung.

## primus two 3HE und 6HE



### Cockpit Aufbau System 3HE

zur Aufnahme von ELABO Einsatzplatten und Kassetten.

3HE im 5,08 mm Teilungsraster nach DIN41494

Bestückung:

- Tischbreite 2000 mm zur Aufnahme von 388TE
- Tischbreite 1800 mm zur Aufnahme von 348TE
- Tischbreite 1600 mm zur Aufnahme von 308TE
- Tischbreite 1500 mm zur Aufnahme von 288TE
- Tischbreite 1200 mm zur Aufnahme von 228TE

Der durchdachte primus two Aufbau 3HE bringt Funktionalität und Ergonomie in Einklang. Er ermöglicht die Integration von ELABO-Einsatzplatten und -kassetten direkt am Arbeitsplatz. Dank der eingebauten Vorinstallation sind die Module sofort betriebsbereit und optimal mit Spannung versorgt. Mit einem Winkel von 4,5 Grad neigt sich die Front dem Anwender entgegen und ermöglicht eine komfortable Bedienung aller Geräte. Der stabile Querträger garantiert zudem eine hohe Belastbarkeit und Langlebigkeit.



### Cockpit Aufbau System 6HE

zur Aufnahme von ELABO Einsatzplatten und Einschüben.

6HE im 5,08 mm Teilungsraster nach DIN41494

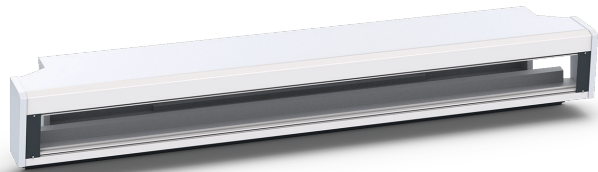
Bestückung:

- Tischbreite 2000 mm zur Aufnahme von 372TE
- Tischbreite 1800 mm zur Aufnahme von 330TE
- Tischbreite 1600 mm zur Aufnahme von 294TE
- Tischbreite 1500 mm zur Aufnahme von 270TE
- Tischbreite 1200 mm zur Aufnahme von 216TE

Der durchdachte primus two Aufbau ermöglicht die Integration von ELABO-Einsatzplatten und Kassetten direkt am Arbeitsplatz. Dank der eingebauten Vorinstallation sind die Module sofort betriebsbereit und optimal mit Spannung versorgt. Die 4,5-Grad-Frontneigung sorgt für eine anwenderfreundliche Ausrichtung und ermöglicht eine komfortable Bedienung aller Geräte. Der stabile Querträger garantiert zudem eine hohe Belastbarkeit und Langlebigkeit – perfekt für anspruchsvolle Arbeitsumgebungen, die Funktionalität und Ergonomie in Einklang bringen.

# Aufbauten

## primus two 3HE Aufbau



- Komplette elektrisch vorverdrahtet mit Geräteanschlüssen
- Bestückbar mit ELABO oder Fremdgeräten
- Nachrüstbares Orga-Panel mit LED Beleuchtung
- Melaminharzbeschichtet, beständig gegen organische Lösungsmittel, schwache Säuren, Benzin und Öl
- ESD Variante für EPA Einrichtungen
- Inklusive Systemträger

## primus two 3HE Aufbau Höhe 268mm

Standard					
Abmessungen B x T mm	1200 x 385	1500 x 385	1600 x 385	1800 x 385	2000 x 385
Bestückungsbreite (TE)	3HE/216TE	3HE/270TE	3HE/294TE	3HE/330TE	3HE/372TE
Typ	H2-3KEWS	H2-3KDWS	H2-3KCWS	H2-3KBWS	H2-3KAWS
<b>Artikel-Nr.</b>	<b>20823010</b>	<b>20823009</b>	<b>20823008</b>	<b>20823006</b>	<b>20823005</b>

ESD ⚠					
Abmessungen B x T mm	1200 x 385	1500 x 385	1600 x 385	1800 x 385	2000 x 385
Bestückungsliste (TE)	3HE/216TE	3HE/270TE	3HE/294TE	3HE/330TE	3HE/372TE
Typ	H3-3KEWS	H3-3KDWS	H3-3KCWS	H3-3KBWS	H3-3KAWS
<b>Artikel-Nr.</b>	<b>20833005</b>	<b>20833004</b>	<b>20833003</b>	<b>20833002</b>	<b>20833001</b>

## primus two Systemprofil (1 Paar)

Standard	
Länge mm	750
Typ	H5-KP.0750
<b>Artikel-Nr.</b>	<b>20851031</b>

## primus two 6HE Aufbau



- Komplett elektrisch vorverdrahtet mit Geräteanschlüssen
- Bestückbar mit ELABO oder Fremdgeräten
- Nahtlose Integration von 19" Geräten
- Nachrüstbares Orga-Panel mit LED-Beleuchtung
- Melaminharzbeschichtet, beständig gegen organische Lösungsmittel, schwache Säuren, Benzin und Öl
- ESD Variante für EPA Einrichtungen
- Inklusive Systemträger

## primus two 6HE Aufbau Höhe 385mm

Standard					
Abmessungen B x T mm	1200 x 412	1500 x 412	1600 x 412	1800 x 412	2000 x 412
Bestückungsbreite (TE)	6HE/ 216TE	6HE/270TE	6HE/294TE	6HE/330TE	6HE/372
Typ	H2-6KEWS	H2-6KDWS	H2-6KCWS	H2-6KBWS	H2-6KAWS
<b>Artikel-Nr.</b>	<b>20826004</b>	<b>20826003</b>	<b>20826002</b>	<b>20826001</b>	<b>20826000</b>

ESD ⚠					
Abmessungen B x T mm	1200 x 412	1500 x 412	1600 x 412	1800 x 412	2000 x 412
Bestückungsbreite (TE)	6HE/ 216TE	6HE/270TE	6HE/294TE	6HE/330TE	6HE/372
Typ	H3-6KEWS	H3-6KDWS	H3-6KCWS	H3-6KBWS	H3-6KAWS
<b>Artikel-Nr.</b>	<b>20836005</b>	<b>20836004</b>	<b>20836003</b>	<b>20836002</b>	<b>20836001</b>

## primus two Systemprofil (1 Paar)

Standard	
Länge mm	900
Typ	H5-KP.0900
<b>Artikel-Nr.</b>	<b>20851019</b>

# Aufbauten


## primus two 3HE Teilaufbau




- Komplett elektrisch vorverdrahtet mit Geräteanschlüssen
- Bestückbar mit ELABO oder Fremdgeräten
- Nachrüstbares Orga-Panel mit LED-Beleuchtung
- Melaminharzbeschichtet, beständig gegen organische Lösungsmittel, schwache Säuren, Benzin und Öl
- ESD Variante für EPA Einrichtungen

## Teilaufbauten Höhe 268 mm

Standard links					
Abmessungen B x T mm	1200 x 400	1500 x 400	1600 x 400	1800 x 400	2000 x 400
Bestückungsbreite (TE)	3HE/114TE	3HE/114TE	3HE/168TE	3HE/168TE	3HE/168TE
Typ	H2-2KE.3HE_L	H2-2KD.3HE_L	H2-2KC.3HE_L	H2-2KB.3HE_L	H2-2KA.3HE_L
Artikel-Nr.	<b>20823018</b>	<b>20823019</b>	<b>20823020</b>	<b>20823021</b>	<b>20823022</b>

ESD links 					
Abmessungen B x T mm	1200 x 400	1500 x 400	1600 x 400	1800 x 400	2000 x 400
Bestückungsbreite (TE)	3HE/114TE	3HE/114TE	3HE/168TE	3HE/168TE	3HE/168TE
Typ	H3-2KE.3HE_L	H3-2KD.3HE_L	H3-2KC.3HE_L	H3-2KB.3HE_L	H3-2KA.3HE_L
Artikel-Nr.	<b>20833011</b>	<b>20833012</b>	<b>20833013</b>	<b>20833014</b>	<b>20833015</b>

Standard rechts					
Abmessungen B x T mm	1200 x 400	1500 x 400	1600 x 400	1800 x 400	2000 x 400
Bestückungsbreite (TE)	3HE/114TE	3HE/114TE	3HE/168TE	3HE/168TE	3HE/168TE
Typ	H2-2KE.3HE_R	H2-2KD.3HE_R	H2-2KC.3HE_R	H2-2KB.3HE_R	H2-2KA.3HE_R
Artikel-Nr.	<b>20823023</b>	<b>20823024</b>	<b>20823025</b>	<b>20823026</b>	<b>20823027</b>

ESD rechts 					
Abmessungen B x T mm	1200 x 400	1500 x 400	1600 x 400	1800 x 400	2000 x 400
Bestückungsbreite (TE)	3HE/114TE	3HE/114TE	3HE/168TE	3HE/168TE	3HE/168TE
Typ	H3-2KE.3HE_R	H3-2KD.3HE_R	H3-2KC.3HE_R	H3-2KB.3HE_R	H3-2KA.3HE_R
Artikel-Nr.	<b>20833016</b>	<b>20833017</b>	<b>20833018</b>	<b>20833019</b>	<b>20833020</b>

## primus two Systemprofil (1 Paar)

Standard	
Länge mm	570/720
Typ	H5-KP.0570_0720
Artikel-Nr.	<b>20851003</b>




## primus two 6HE Teilaufbau




- Komplett elektrisch vorverdrahtet mit Geräteanschlüssen
- Bestückbar mit ELABO oder Fremdgeräten
- Nahtlose Integration von 19" Geräten
- Nachrüstbares Orga-Panel mit LED-Beleuchtung
- Melaminharzbeschichtet, beständig gegen organische Lösungsmittel, schwache Säuren, Benzin und Öl
- ESD Variante für EPA Einrichtungen

## Teilaufbauten Höhe 268 mm

Standard links					
Abmessungen B x T mm	1200 x 400	1500 x 400	1600 x 400	1800 x 400	2000 x 400
Bestückungsbreite (TE)	6HE/114TE	6HE/114TE	6HE/168TE	6HE/168TE	6HE/168TE
<b>Typ</b>	H2-2KE.6HE_L	H2-2KD.6HE_L	H2-2KC.6HE_L	H2-2KB.6HE_L	H2-2KA.6HE_L
<b>Artikel-Nr.</b>	<b>20826006</b>	<b>20826007</b>	<b>20826008</b>	<b>20826009</b>	<b>20826010</b>

ESD links 					
Abmessungen B x T mm	1200 x 400	1500 x 400	1600 x 400	1800 x 400	2000 x 400
Bestückungsbreite (TE)	6HE/114TE	6HE/114TE	6HE/168TE	6HE/168TE	6HE/168TE
<b>Typ</b>	H3-2KE.6HE_L	H3-2KD.6HE_L	H3-2KC.6HE_L	H3-2KB.6HE_L	H3-2KA.6HE_L
<b>Artikel-Nr.</b>	<b>20836006</b>	<b>20836007</b>	<b>20836008</b>	<b>20836009</b>	<b>20836010</b>

Standard rechts					
Abmessungen B x T mm	1200 x 400	1500 x 400	1600 x 400	1800 x 400	2000 x 400
Bestückungsbreite (TE)	6HE/114TE	6HE/114TE	6HE/168TE	6HE/168TE	6HE/168TE
<b>Typ</b>	H2-2KE.6HE_R	H2-2KD.6HE_R	H2-2KC.6HE_R	H2-2KB.6HE_R	H2-2KA.6HE_R
<b>Artikel-Nr.</b>	<b>20826011</b>	<b>20826012</b>	<b>20826013</b>	<b>20826014</b>	<b>20826015</b>

ESD rechts 					
Abmessungen B x T mm	1200 x 400	1500 x 400	1600 x 400	1800 x 400	2000 x 400
Bestückungsbreite (TE)	6HE/114TE	6HE/114TE	6HE/168TE	6HE/168TE	6HE/168TE
<b>Typ</b>	H3-2KE.6HE_R	H3-2KD.6HE_R	H3-2KC.6HE_R	H3-2KB.6HE_R	H3-2KA.6HE_R
<b>Artikel-Nr.</b>	<b>20836011</b>	<b>20836012</b>	<b>20836013</b>	<b>20836014</b>	<b>20836015</b>

## primus two Systemprofil (1 Paar)

Standard	
Länge mm	570/900
Typ	H5-KP.0570_0900
<b>Artikel-Nr.</b>	<b>20851035</b>


## primus two Ablageelement



- System-Ablageelement aus 30 mm beschichteter Ablageplatte
- Integrierbare LED-Beleuchtung
- Integrierbares Orga-Panel
- Melaminharzbeschichtet, beständig gegen organische Lösungsmittel, schwache Säuren, Benzin und Öl
- 60 kg Flächenlast
- ESD Variante für EPA Einrichtungen
- Hinweis: Eck-Funktionsfachböden auf Anfrage


## primus two Ablageelement Höhe 90 mm

primus two					
Abmessungen B x T mm	1200 x 400	1500 x 400	1600 x 400	1800 x 400	2000 x 400
Typ	H2-2KE	H2-2KD	H2-2KC	H2-2KB	H2-2KA
<b>Artikel-Nr.</b>	<b>20822011</b>	<b>20822010</b>	<b>20822009</b>	<b>20822008</b>	<b>20822007</b>

ESD 					
Abmessungen B x T mm	1200 x 400	1500 x 400	1600 x 400	1800 x 400	2000 x 400
Typ	H3-2KE	H3-2KD	H3-2KC	H3-2KB	H3-2KA
<b>Artikel-Nr.</b>	<b>20832012</b>	<b>20832011</b>	<b>20832010</b>	<b>20832009</b>	<b>20832008</b>

## primus two basic Ablageelement Höhe 90 mm

primus two basic					
Abmessungen B x T mm	1200 x 400	1500 x 400	1600 x 400	1800 x 400	2000 x 400
Typ	H2-2RE	H2-2RD	H2-2RC	H2-2RB	H2-2RA
<b>Artikel-Nr.</b>	<b>20822016</b>	<b>20822017</b>	<b>20822018</b>	<b>20822019</b>	<b>20822020</b>

ESD 					
Abmessungen B x T mm	1200 x 400	1500 x 400	1600 x 400	1800 x 400	2000 x 400
Typ	H3-2RE	H3-2RD	H3-2RC	H3-2RB	H3-2RA
<b>Artikel-Nr.</b>	<b>20832017</b>	<b>20832018</b>	<b>20832019</b>	<b>20832020</b>	<b>20832021</b>

## primus two Systemprofil (1 Paar)

Standard	
Länge mm	570
Typ	H5-KP.0570
<b>Artikel-Nr.</b>	<b>20851011</b>


## primus two Funktionsfachboden



- Stufenlos höhenverstellbar und um 30° neigbar
- Tiefe 400 mm, Höhe 88 mm
- Stufenlos höhenverstellbar und um 30° neigbar
- Vorne und hinten mit Abrutschkante
- 19 mm starke Mehrschicht-Spanplatten, Melaminharzbeschichtet, beständig gegen organische Lösungsmittel, schwache Säuren, Benzin und Öl
- ESD Variante für EPA Einrichtungen
- Hinweis: Eck-Funktionsfachböden auf Anfrage


## primus two Funktionsfachboden Höhe 88mm

Fachboden					
Abmessungen B x T mm	975 x 400 x 88	1275 x 400 x 88	1375 x 400 x 88	1575 x 400 x 88	1775 x 400 x 88
Typ	H2-1KE	H2-1KD	H2-1KC	H2-1KB	H2-1KA
<b>Artikel-Nr.</b>	<b>20821009</b>	<b>20821008</b>	<b>20821007</b>	<b>20821006</b>	<b>20821005</b>


ESD 					
Abmessungen B x T mm	975 x 400 x 88	1275 x 400 x 88	1375 x 400 x 88	1575 x 400 x 88	1775 x 400 x 88
Typ	H3-1KE	H3-1KD	H3-1KC	H3-1KB	H3-1KA
<b>Artikel-Nr.</b>	<b>20831007</b>	<b>20831006</b>	<b>20831005</b>	<b>20831004</b>	<b>20831003</b>


## primus two basic Funktionsfachboden Höhe 88mm

Fachboden basic					
Abmessungen B x T mm	1127 x 400 x 88	1427 x 400 x 88	1527 x 400 x 88	1727 x 400 x 88	1927 x 400 x 88
Typ	H2-1RE	H2-1RD	H2-1RC	H2-1RB	H2-1RA
<b>Artikel-Nr.</b>	<b>20821016</b>	<b>20821015</b>	<b>20821014</b>	<b>20821013</b>	<b>20821012</b>

ESD 					
Abmessungen B x T mm	1127 x 400 x 88	1427 x 400 x 88	1527 x 400 x 88	1727 x 400 x 88	1927 x 400 x 88
Typ	H3-1RE	H3-1RD	H3-1RC	H3-1RB	H3-1RA
<b>Artikel-Nr.</b>	<b>20831014</b>	<b>20831013</b>	<b>20831012</b>	<b>20831011</b>	<b>20831010</b>

## primus two Funktionswannen

Funktionswanne 					
Abmessungen B mm	940	1240	1340	1540	1740
Typ	H9-4K.P1200	H9-4K.P1500	H9-4K.P1600	H9-4K.P1800	H9-4K.P2000
<b>Artikel-Nr.</b>	<b>20801217</b>	<b>20801219</b>	<b>20801220</b>	<b>20801221</b>	<b>20801222</b>

Funktionswanne basic 					
Abmessungen B mm	1092	1392	1492	1692	1892
Typ	H9-4K.R1200	H9-4K.R1500	H9-4K.R1600	H9-4K.R1800	H9-4K.R2000
<b>Artikel-Nr.</b>	<b>20801225</b>	<b>20801227</b>	<b>20801228</b>	<b>20801229</b>	<b>20801230</b>

# Aufbewahrungsaufbauten



# Aufbewahrungsaufbauten

## Modular:

Die Aufbewahrungsaufbauten von ELABO sind modular konzipiert. Sie bieten maximale Flexibilität für individuelle Anpassungen. Jede Komponente lässt sich, der jeweiligen Arbeitsanforderung entsprechend, beliebig kombinieren und erweitern. So bleibt der Arbeitsplatz jederzeit effizient strukturiert.

## Ergonomisch:

ELABO legt höchsten Wert auf ergonomische Gestaltung. Deshalb sind die Aufbewahrungsaufbauten so konzipiert, dass alle Werkzeuge, Materialien und Dokumente schnell erreichbar und übersichtlich platziert sind.

## Hochwertig:

Robuste und hochwertige Materialien garantieren eine lange Lebensdauer und Stabilität der Aufbewahrungsaufbauten von ELABO. Die erstklassigen Materialien sind sowohl kratzfest als auch korrosionsbeständig. Sie machen jeden Arbeitsplatz belastbar und wartungsarm.

## Varianten

### Regalaufbau



- Modularität: Erweiterbar und anpassbar an verschiedene Arbeitsplatzanforderungen.
- Materialqualität: Hochwertige, langlebige Materialien wie pulverbeschichteter Stahl und Aluminium.
- Ergonomie: Höhenverstellbare Regale für optimale Arbeitspositionen.
- Zubehör: Breite Palette an Zubehörteilen wie Schubladen, Hakenleisten, Beleuchtung und Steckdosenleisten.

### Rollladenaufbau



- Raumsparend: Ideal für platzsparende und sichere Aufbewahrung.
- Schutz: Rollläden bieten Schutz vor Staub und unbefugtem Zugriff.
- Materialien: Hochwertige Materialien wie Aluminium oder Kunststoff.
- Design: Verschiedene Farben und Oberflächen, passend zum Arbeitsplatzdesign.

### Schiebetüraufbau



- Platzsparend: Schiebetüren benötigen keinen zusätzlichen Raum zum Öffnen.
- Robustheit: Stabil und langlebig, ideal für häufigen Gebrauch.
- Einfache Handhabung: Leichtgängige und ergonomische Bedienung.
- Vielseitigkeit: Unterschiedliche Türmaterialien und Oberflächen für spezifische Anforderungen.

# Aufbauten

## primus two Regalaufbau



- primus two Regalaufbau mit Systemträger
- Stauraum direkt am Arbeitsplatz
- Geeignet für DIN A4 Ordner
- Nachrüstbare LED-Beleuchtung
- Nachrüstbares Orga-Panel
- Fachboden, Mittelwand, Dekor weiß
- Fachboden links und rechts verwendbar
- Lichte Innenhöhe 330 mm
- Bestückung im Aufbau zum Beispiel mit Steckdosen  
möglich mit Profilplatten System 80 / 330mm
- ESD Variante für EPA Einrichtungen

Standard					
Abmessungen	1200	1500	1600	1800	2000
Typ	H2-7KE.R	H2-7KD.R	H2-7KC.R	H2-7KB.R	H2-7KA.R
<b>Artikel-Nr.</b>	<b>20827013</b>	<b>20827010</b>	<b>20827007</b>	<b>20827004</b>	<b>20827001</b>

ESD					
Abmessungen B x T mm	1200	1500	1600	1800	2000
Typ	H3-7KE.R	H3-7KD.R	H3-7KC.R	H3-7KB.R	H3-7KA.R
<b>Artikel-Nr.</b>	<b>20837013</b>	<b>20837010</b>	<b>20837007</b>	<b>20837004</b>	<b>20837001</b>

## primus two Rolladenaufbau



- primus two Rolladenaufbau mit Systemträger
- Rollladen aus Kunststoff, mit Schloß
- Stauraum direkt am Arbeitsplatz
- Geeignet für DIN A4 Ordner
- Nachrüstbare LED - Beleuchtung
- Nachrüstbares Orga-Panel
- Fachboden, Mittelwand, Dekor weiß
- Fachboden beidseitig verwendbar
- Lichte Innenhöhe 330 mm


Standard					
Abmessungen	1200	1500	1600	1800	2000
Typ	H2-7KE.RR	H2-7KD.RR	H2-7KC.RR	H2-7KB.RR	H2-7KA.RR
<b>Artikel-Nr.</b>	<b>20827014</b>	<b>20827011</b>	<b>20827008</b>	<b>20827005</b>	<b>20827002</b>

## primus two Schiebetürenaufbau



- primus two Schiebetürenaufbau mit Systemträger
- Schiebetüren mit Schloß
- Stauraum direkt am Arbeitsplatz
- Geeignet für DIN A4 Ordner
- Nachrüstbare LED - Beleuchtung
- Nachrüstbares Orga-Panel
- Fachboden, Mittelwand, Dekor weiß
- Fachboden links und rechts verwendbar
- lichte Innenhöhe 330 mm
- Bestückung im Aufbau zum Beispiel mit Steckdosen  
möglich mit Profilplatten System 80 / 330mm
- ESD Variante für EPA Einrichtungen

Standard					
Abmessungen	1200	1500	1600	1800	2000
Typ	H2-7KE.RS	H2-7KD.RS	H2-7KC.RS	H2-7KB.RS	H2-7KA.RS
<b>Artikel-Nr.</b>	<b>20827015</b>	<b>20827012</b>	<b>20827009</b>	<b>20827006</b>	<b>20827003</b>

ESD 					
Abmessungen B x T mm	1200	1500	1600	1800	2000
Typ	H3-7KE.RS	H3-7KD.RS	H3-7KC.RS	H3-7KB.RS	H3-7KA.RS
<b>Artikel-Nr.</b>	<b>20837015</b>	<b>20837012</b>	<b>20837009</b>	<b>20837006</b>	<b>20837003</b>

## primus two Systemprofil (1 Paar)

Standard	
Länge mm	372
Typ	H5-KP.0372
<b>Artikel-Nr.</b>	<b>20851036</b>

## primus two Systemprofil (1 Paar)

Standard	
Länge mm	900
Typ	H5-KP.0900
<b>Artikel-Nr.</b>	<b>20851018</b>



## primus two Beleuchtung

Zu einem ergonomisch gestalteten Arbeitsplatz gehört bedarfsgerechtes Licht. Mit primus two steuern Ihre Mitarbeiterinnen und Mitarbeiter die Beleuchtung individuell hinsichtlich Intensität und Farbtemperatur. Je nach Tätigkeit und Tageszeit fördert primus two so die Konzentration und sorgt für entspanntes Sehen bei naturgleichen Lichtverhältnissen.

Die Beleuchtung des Arbeitsplatzes ist in mehrere Abschnitte eingeteilt, die sich bei Bedarf einzeln anpassen lassen – je nachdem, welche Tätigkeiten der Anwender üblicherweise in seinem Bereich des Arbeitsplatzes ausführt. Die intuitive Steuerung elution two erlaubt präzises Einstellen der Lichtverhältnisse per Software. Diese lassen sich für verschiedene Nutzerprofile abspeichern. Einmal hinterlegt, kann so jeder Anwender sofort auf seine bevorzugten Einstellungen zurückgreifen.



# primus two Beleuchtung

## Innovative Beleuchtung

LEDs leuchten die Arbeitsfläche blendfrei und gleichmäßig aus. Diese Art der Beleuchtung schafft eine angenehme Arbeitsatmosphäre und entlastet die Augen. Die LEDs können stufenlos von 0 % bis 100 % gedimmt werden. Außerdem ist eine Farbtemperatur je nach Ausführung zwischen 3.000 Kelvin (warmweiß) und 5.000 Kelvin (tageslichtweiß) wählbar. Die verschiedenen Einstellmöglichkeiten erlauben eine flexible Anpassung der Beleuchtung an die jeweiligen Arbeitsanforderungen.

## Intuitive Bedienung

Bedienung über integrierte Touch-Bedieneinheit oder über die Software elution two lab einfach und intuitiv bedienbar.

## Ästhetische Ergonomie

Das schlanke Design unterstreicht die hohe Ästhetik des Arbeitsplatzes und wertet ihn optisch auf. Gleichzeitig verbessern die farbechten (Farbindex 90%) LEDs die Ergonomie. Sie reduzieren die Belastung der Augen und ermöglichen das Einstellen einer natürlichen Farbtemperatur, die Müdigkeit vorbeugt und somit zur Qualitätssicherung beiträgt.

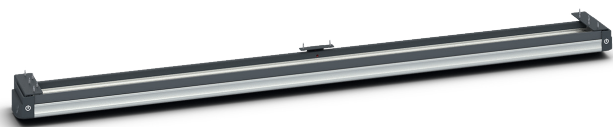
## Varianten



- Stufenlose Dimmung: Sie sind stufenlos von 0% bis 100% dimmbar, sodass die Helligkeit an die individuellen Bedürfnisse angepasst werden kann.
- Anpassbare Farbtemperatur: Die Farbtemperatur kann zwischen 3000K und 5000K eingestellt werden, um je nach Arbeitsanforderung die passende Lichtstimmung zu schaffen.
- Segmentierte Beleuchtung: Das Orga Panel Light kann segmentweise beleuchtet werden, um bestimmte Bereiche gezielt auszuleuchten.
- Software-gesteuert: Die Beleuchtung kann über eine Software gesteuert werden, was eine flexible Anpassung und Steuerung ermöglicht.
- Dimmbar und Anpassbar: Wie die anderen Beleuchtungselemente sind auch diese Lichter dimmbar und die Farbtemperatur kann angepasst werden.
- Homogene Ausleuchtung: Die Hauptlichter bieten eine gleichmäßige und umfassende Beleuchtung der Arbeitsfläche.
- Energieeffizient: Durch den Einsatz moderner LED-Technologie wird der Energieverbrauch reduziert.
- Bedienung über Touch-Bedieneinheit
- Optional LAN Schnittstelle

# Beleuchtung

## primus two Orga-Panel mit Touch Bedienung links und rechts



- Die LED-Leuchte wird über eine Touch-Einheit bedient
- Die Lichtfarbe ist von warmweiß (3000 K) bis kaltweiß (5000 K) stufenlos über der Touch-Bedieneinheit einstellbar, CRI = 95 (3000 K)
- Stufenlos dimmbar von 0-100 %
- Die Anzahl der Lichtsegmente richtet sich nach der Breite des Panels
- Die Leuchtsegmente können einzeln angesteuert werden
- Optionale LAN-Schnittstelle zur Fernsteuerung der Leuchte
- Optionale Touch-Bedieneinheit zur zusätzlichen Bedienung der LED-Leuchte auf der rechten Seite erhältlich
- Abschließbare Schublade, optional schließenanlagenfähig Kleinteilebehälter optional erhältlich
- Optimale Kabelführung durch Kabelrechen

### Orga-Panel für Systemaufbau

Abmessungen B x T mm	1126	1426	1526	1726	1926
Segmente	3	4	4	5	5
Lumen	3920 lm	5880 lm	5880 lm	7840 lm	7840 lm
Typ	H4-1E.T+RE	H4-1D.T+RE	H4-1C.T+RE	H4-1B.T+RE	H4-1A.T+RE
<b>Artikel-Nr.</b>	<b>20840032</b>	<b>20840031</b>	<b>20840030</b>	<b>20840029</b>	<b>20840028</b>

### Orga-Panel für Ablageelement

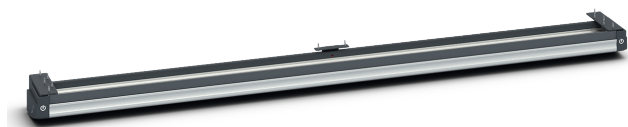
Abmessungen B x T mm	1126	1426	1526	1726	1926
Segmente	3	4	4	5	5
Lumen	3920 lm	5880 lm	5880 lm	7840 lm	7840 lm
Typ	H4-1E.A	H4-1D.A	H4-1C.A	H4-1B.A	H4-1A.A
<b>Artikel-Nr.</b>	<b>20840012</b>	<b>20840017</b>	<b>20840003</b>	<b>20840002</b>	<b>20840001</b>

Beschreibung	Schnittstelle Orgapanel
Typ	H4-1Y
<b>Artikel-Nr.</b>	<b>20840016</b>

### Passendes Zubehör:

Beschreibung	Kleinteileboxen
Typ	K9-4B
<b>Artikel-Nr.</b>	<b>20601271</b>

## primus two Orga-Panel mit Bedienung links



- Die LED-Leuchte wird über eine Touch-Einheit bedient
- Die Lichtfarbe ist von warmweiß (3000 K) bis kaltweiß (5000 K) stufenlos über der Touch-Bedieneinheit einstellbar, CRI = 95 (3000 K)
- Stufenlos dimmbar von 0-100 %
- Die Anzahl der Lichtsegmente richtet sich nach der Breite des Panels
- Die Leuchtsegmente können einzeln angesteuert werden
- Optionale LAN-Schnittstelle zur Fernsteuerung der Leuchte
- Optionale Touch-Bedieneinheit zur zusätzlichen Bedienung der LED-Leuchte auf der rechten Seite erhältlich
- Abschließbare Schublade, optional schließanlagenfähig
- Kleinteilebehälter optional erhältlich
- Optimale Kabelführung durch Kabelrechen

## Orga-Panel für Systemaufbauten

Abmessungen B x T mm	1126	1426	1526	1726	1926
Segmente	3	4	4	5	5
Lumen	3920 lm	5880 lm	5880 lm	7840 lm	7840 lm
Typ	H4-1E.A+RE	H4-1D.A+RE	H4-1C.A+RE	H4-1B.A+RE	H4-1A.A+RE
Artikel-Nr.	<b>20840013</b>	<b>20840027</b>	<b>20840026</b>	<b>20840025</b>	<b>20840024</b>

## Orga-Panel für Ablageelement

Abmessungen B x T mm	1126	1426	1526	1726	1926
Segmente	3	4	4	5	5
Lumen	3920 lm	5880 lm	5880 lm	7840 lm	7840 lm
Typ	H4-1E.T+RE	H4-1D.T+RE	H4-1C.T+RE	H4-1B.T+RE	H4-1A.T+RE
Artikel-Nr.	<b>20840032</b>	<b>20840031</b>	<b>20840030</b>	<b>20840029</b>	<b>20840028</b>

Beschreibung	Schnittstelle Orgapanel
Typ	H4-1Y
Artikel-Nr.	<b>20840016</b>

## Orga-Panel Ablageelement mit Röhre 6000K

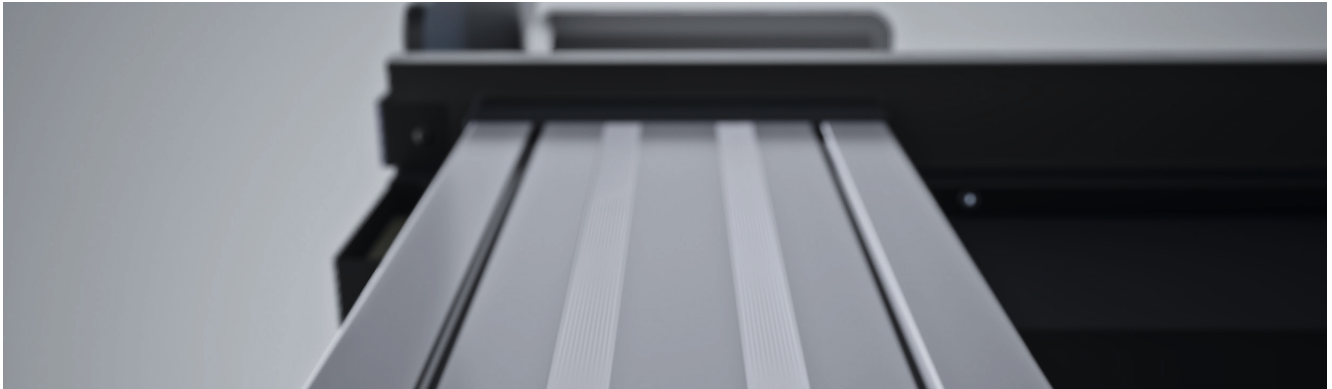
Abmessungen B x T mm	1126	1426	1526	1726	1926
Röhrenbreite mm	900	1200	1200	1500	1500
Lumen	2100 lm	3080 lm	3080 lm	3920 lm	3920 lm
Typ	H4-1E.A_6K	H4-1D.A_6K	H4-1C.A_6K	H4-1B.A_6K	H4-1A.A_6K
Artikel-Nr.	<b>20840038</b>	<b>20840037</b>	<b>20840036</b>	<b>20840035</b>	<b>20840034</b>

## Orga-Panel Tischaufbau mit Röhre 6000K

Abmessungen B x T mm	1126	1426	1526	1726	1926
Röhrenbreite mm	900	1200	1200	1500	1500
Lumen	2100 lm	3080 lm	3080 lm	3920 lm	3920 lm
Typ	H4-1E.T_6K	H4-1D.T_6K	H4-1C.T_6K	H4-1B.T_6K	H4-1A.T_6K
Artikel-Nr.	<b>20840044</b>	<b>20840043</b>	<b>20840042</b>	<b>20840041</b>	<b>20840040</b>

# Profile

## primus two Profile



Die primus two Profile bieten zahlreiche Verbesserungen gegenüber dem Vorgänger primus one:

### Stichmaße

Die genormten Stichmaße der Profile sorgen für eine exaktere Passgenauigkeit und einfachere Integration von Zubehör als bei primus one.

### Schwerlastnuten

Die Schwerlastnuten bieten eine erhöhte Tragfähigkeit. Sie sind robuster als die Standardnuten des primus one und damit ideal für schwere Lasten und Zubehör.

### Profilverbindung

Die Verbindung der Profile erfolgt über stabile Bolzen, die eine festere und langlebigere Verbindung als die Schrauben des Vorgängers bieten.

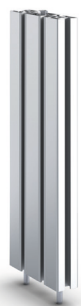
### Nuten Clips

Das innovative Nuten-Clips-System ermöglicht eine werkzeuglose und schnelle Befestigung von Zubehör. Das macht primus two im Vergleich zu primus one erheblich flexibler und effizienter.

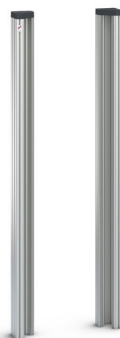
### primus two: die nächste Evolutionsstufe

Im Vergleich mit primus one bietet primus two eine höhere Tragfähigkeit, stabilere Profilverbindungen und eine schnellere Montage durch das Clips-System. Das macht ihn gegenüber seinem Vorgängermodell deutlich funktionaler und ergonomischer.

Profil A



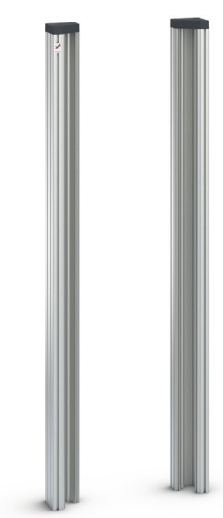
Profil B



Profil Q



## primus two Profile



- primus two Systemprofil:
- BxT: 110x130mm
- aus Alu-Strangpressprofil mit Nuten zur Montage von Zubehör
- hochwertige eloxierte Oberfläche
- Höhenprofil als „vertikale Brüstungskanäle“ ausgeführt.
- Kabelkammern im Inneren für die saubere Führung von
- Netz-, und Datenleitungen sowie zu Installationszwecken.
- Geeignet zum Einbau von Profilplatten System 80
- abnehmbare, geschraubte Kunststoffkappe
- nach oben verlängerbar durch eine unsichtbare Befestigungstechnik

## Profile

Ausführung	1 Stück	1 Paar	1 Stück	1 Paar
Abmessungen	270mm	270mm	360mm	360mm
Typ	H5-KP.0270-1ST	H5-KP.0270	H5-KP.0360-1ST	H5-KP.0360
<b>Artikel-Nr.</b>	<b>20851002</b>	<b>20851012</b>	<b>20851013</b>	<b>20851014</b>

Ausführung	1 Stück	1 Paar	1 Stück	1 Paar
Abmessungen	510mm	510mm	720mm	720mm
Typ	H5-KP.0510-1ST	H5-KP.0510	H5-KP.0720-1ST	H5-KP.0720
<b>Artikel-Nr.</b>	<b>20851015</b>	<b>20851016</b>	<b>20851017</b>	<b>20851009</b>

Ausführung	1 Stück	1 Paar	1 Paar
Abmessungen	570mm	570mm	570mm + 720mm
Typ	H5-KP.0570-1ST	H5-KP.0570	H5-KP.0570_0720
<b>Artikel-Nr.</b>	<b>20851001</b>	<b>20851011</b>	<b>20851003</b>

## Profile Basic

Ausführung basic	1 Stück	1 Paar	1 Stück	1 Paar
Abmessungen	270mm	270mm	360mm	360mm
Typ	H5-RP.0270-1ST	H5-RP.0270	H5-RP.0360-1ST	H5-RP.0360
<b>Artikel-Nr.</b>	<b>20852009</b>	<b>20852004</b>	<b>20852010</b>	<b>20852005</b>

Ausführung basic	1 Stück	1 Paar	1 Stück	1 Paar
Abmessungen	510mm	510mm	720mm	720mm
Typ	H5-RP.0510-1ST	H5-RP.0510	H5-RP.0720-1ST	H5-RP.0720
<b>Artikel-Nr.</b>	<b>20852011</b>	<b>20852006</b>	<b>20852013</b>	<b>20852008</b>

Ausführung basic	1 Stück	1 Paar	1 Paar
Abmessungen	570mm	570mm	570mm + 720mm
Typ	H5-RP.0570-1ST	H5-RP.0570	H5-RP.0570_720
<b>Artikel-Nr.</b>	<b>20852012</b>	<b>20852007</b>	<b>20852014</b>

# primus two Unterschränke



# primus two Unterschränke

Die primus two Unterschränke und Rollcontainer von ELABO zeichnen sich durch ihre Funktionalität, Robustheit und vielseitige Einsetzbarkeit aus. Sie sind ideal für Arbeitsplätze in der Industrie, in Laboren und Bildungseinrichtungen. Also überall dort, wo eine effiziente und organisierte Lagerung von Werkzeugen, Geräten und Materialien erforderlich ist.

## Vorteile:

- Flexibel:** Die modularen Unterschränke lassen sich individuell anpassen. Sie bieten Stauraum, der sich flexibel in jede Arbeitsplatzkonfiguration integrieren lässt.
- Langlebig:** Selbst bei intensiver Nutzung garantieren die Unterschränke aus hochwertigen Materialien eine außergewöhnliche Haltbarkeit und Widerstandsfähigkeit.
- Effizient:** Die optimal gestalteten Fächer und Ablagen der Unterschränke verbessern die Übersicht und erleichtern den Zugriff. Dadurch verbessert sich der Arbeitsfluss deutlich.

## Varianten

### Hängecontainer



Die Hängecontainer von ELABO können wahlweise links, rechts oder mittig an unsere Tischzarge montiert. Das spart Platz. Außerdem sind häufig benötigte Werkzeuge so immer griffbereit. Die Hängecontainer sind in verschiedenen Größen erhältlich.

### Rollcontainer



ELABO Rollcontainer sind mobile Aufbewahrungseinheiten auf stabilen Rollen. Sie bieten Schubladen und Fächer zur effizienten Organisation.

### PC-Unterschränke



Die PC-Unterschränke von ELABO sind für die sichere Unterbringung von Computern und IT-Ausrüstung konzipiert. Sie zeichnen sich durch ein intelligentes Kabelmanagement und durchdachte Belüftungssysteme aus. Die ergonomische Gestaltung gewährleistet sowohl den einfachen Zugang als auch die effiziente Nutzung.

# Unterschränke

## primus two Unterschränke



- primus two Systemunterschränke
- Maximale Traglast bei Vollauszug 45kg
- Alle Schubladen mit 110% Vollauszug
- Leichte Metallschubladen mit Einzugsdämpfung, soft-close
- Umrüstbar zu Rollcontainer
- Stärke 19mm, Beschichtung Melaminharzbeschichtet, beständig gegen organische Lösungsmittel, schwache Säuren, Benzin und Öl.
- Zentralschloss mit Klappschlüssel, optional schließanlagenfähig
- Überlastungssichere Auszugssperre, Kippsicherheit gemäß DIN 68858
- Umfangreiches Sortiment an Organisationselementen
- ESD Varianten für EPA Einrichtungen: Ausführung nach DIN EN 61340-5-1 Teil 5-1 (Korpus und Schublade volumenleitfähig)

## Hängecontainer

seitlicher Eingriff						
Ausführung	1 Schublade	2 Schubladen	3 Schubladen	4 Schubladen	Türe rechts	Türe links
Abmessungen B x T x H mm	418x587x191mm	418x587x541mm	418x587x541mm	418x587x541mm	418x587x541mm	418x587x541mm
Typ	U1-1A.2	U1-1C.2	U1-1E.2	U1-1F.2	U1-1J.2	U1-1K.2
<b>Artikel-Nr.</b>	<b>21401046</b>	<b>21401053</b>	<b>21401048</b>	<b>21401054</b>	<b>21401056</b>	<b>21401055</b>

seitlicher Eingriff ESD ⚠						
Ausführung	1 Schublade	2 Schubladen	3 Schubladen	4 Schubladen	Türe rechts	Türe links
Abmessungen B x T x H mm	418x587x191mm	418x587x541mm	418x587x541mm	418x587x541mm	418x587x541mm	418x587x541mm
Typ	U1-4A.2	U1-4C.2	U1-4E.2	U1-4F.2	U1-4J.2	U1-4K.2
<b>Artikel-Nr.</b>	<b>21402018</b>	<b>21402019</b>	<b>21402020</b>	<b>21402021</b>	<b>21402023</b>	<b>21402022</b>

## Hängecontainer mit Griff

mit Bügelgriff						
Ausführung	1 Schublade	2 Schubladen	3 Schubladen	4 Schubladen	Türe rechts	Türe links
Abmessungen B x T x H mm	418x587x191mm	418x587x541mm	418x587x541mm	418x587x541mm	418x587x541mm	418x587x541mm
Typ	U2-1A.2	U2-1C.2	U2-1E.2	U2-1F.2	U2-1J.2	U2-1K.2
<b>Artikel-Nr.</b>	<b>21401057</b>	<b>21401058</b>	<b>21401059</b>	<b>21401060</b>	<b>21401061</b>	<b>21401062</b>

mit Bügelgriff ESD ⚠						
Ausführung	1 Schublade	2 Schubladen	3 Schubladen	4 Schubladen	Türe rechts	Türe links
Abmessungen B x T x H mm	418x587x191mm	418x587x541mm	418x587x541mm	418x587x541mm	418x587x541mm	418x587x541mm
Typ	U2-4A.2	U2-4C.2	U2-4E.2	U2-4F.2	U2-4J.2	U2-4K.2
<b>Artikel-Nr.</b>	<b>21402024</b>	<b>21402025</b>	<b>21402026</b>	<b>21402027</b>	<b>21402028</b>	<b>21402029</b>

## Zubehör

Ausführung	US Rollensatz	US Rollensatz ESD ⚠
Typ	U0-RO	U0-RO_ESD
<b>Artikel-Nr.</b>	<b>21403032</b>	<b>21404021</b>

Ausführung	US Deckplatte Rollcontainer	US Deckplatte Rollcontainer ESD ⚠
Typ	U0-DP.2	U0-DP.2_ESD
<b>Artikel-Nr.</b>	<b>21403031</b>	<b>21404020</b>



# Unterschränke

## 2 Schubladen



## 3 Schubladen



## 4 Schubladen



### Rollcontainer

Standard			
Ausführung	2 Schubladen	3 Schubladen	4 Schubladen
Abmessungen B x T x H mm	425 x 600 x 631mm	425 x 600 x 631mm	425 x 600 x 631mm
Typ	U1-1C.2_R	U1-1E.2_R	U1-1F.2_R
Artikel-Nr.	<b>21403027</b>	<b>21403026</b>	<b>21403025</b>

ESD			
Ausführung	2 Schubladen	3 Schubladen	4 Schubladen
Abmessungen B x T x H mm	425 x 600 x 631mm	425 x 600 x 631mm	425 x 600 x 631mm
Typ	U2-1C.2_R	U2-1E.2_R	U2-1F.2_R
Artikel-Nr.	<b>21403028</b>	<b>21403029</b>	<b>21403030</b>

### PC-Unterschränke



- PC Unterschränke
- Lüftungsgitter in der Rückwand
- beide abschließbar (gleichschließend)
- Korpus: 19 mm stark, melaminharzbeschichtet  
Beständig gegen: organische Lösungsmittel, schwache Säuren, Benzin, Öl
- ESD-Variante: Erhältlich nach DIN EN 61340-5-1
- Breite: 300 mm
- Tiefe: 587 mm
- Höhe: 541 mm

### PC-Unterschränke

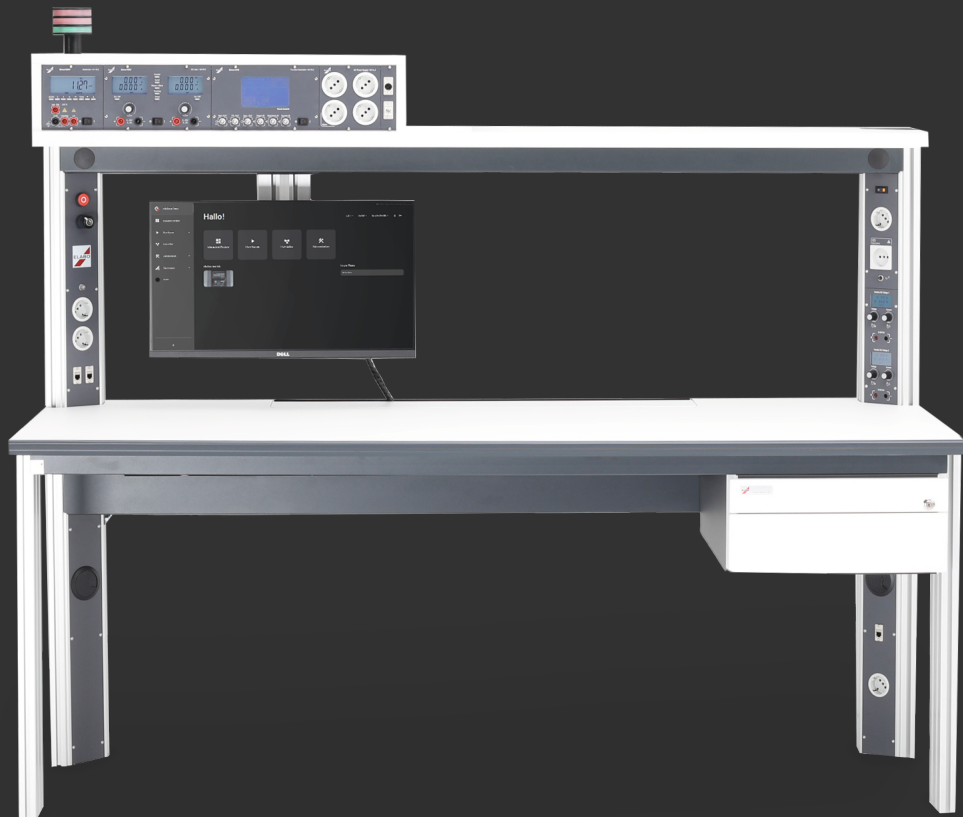
Ausführung	Seitentüre rechts	Seitentüre rechts ESD	Seitentüre links	Seitentüre links ESD
Typ	U1-1S.2	U1-4S.2	U1-1R.2	U1-4R.2
Artikel-Nr.	<b>21408009</b>	<b>21408011</b>	<b>21408008</b>	<b>21408010</b>

### Zubehör Unterschränke

Ausführung	Orgaset 1 für US	Orgaset 2 für US	Trennwand Metall schwarz	Trennwand Metall schwarz
Typ	07-7A ORGASET_1	07-7A ORGASET_2	07-7A	07-7B
Artikel-Nr.	<b>21442002</b>	<b>21442003</b>	<b>21442001</b>	<b>21442004</b>

Ausführung	Fachteiler A4 Metall schwarz	Fachteiler A5 Metall schwarz	Fachteiler A6 Metall schwarz
Typ	07-7C	07-7D	07-7E
Artikel-Nr.	<b>21442005</b>	<b>21442006</b>	<b>21442007</b>

# primus two Zubehör



# primus two Zubehör

## Energieketten



Zur Verbindung und Kabelführung von der Tisch-Kabelwanne zu einem Bodentank o.ä. Incl. Montagematerial.

## Wechselrahmenprofile



Zur flexiblen und ergonomischen Gestaltung von Arbeitsplätzen:  
Schneller Austausch von Geräten und Dokumenten  
DIN A4-Rahmenintegration  
Verbessertes Kabelmanagement durch integrierte Kabelkanäle

## Sichtschutzblenden



Zur Gewährleistung von Privatsphäre und zur Reduzierung von Geräuschen in modernen Arbeitsumgebungen.  
Hohe Privatsphäre: Effektiver Sichtschutz für ungestörtes Arbeiten.  
Schalldämmung: Reduziert Geräusche für eine ruhigere Arbeitsumgebung.  
Modulares Design: Einfach zu installieren und flexibel anpassbar.

## TFT-Traversen



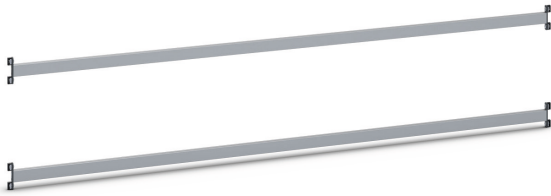
Zur Integration von Bildschirmen in moderne Arbeitsumgebungen.  
Ergonomische Befestigung: Anpassbare Höhe und Neigungswinkel für optimale Sichtverhältnisse.  
Einfache Montage: Schnell und unkompliziert zu installieren.  
Kabelmanagement: Integrierte Kanäle für eine ordentliche Führung der Kabel.

## Sonstiges Zubehör



- Abschlußblenden
- Kabelkanal-Brücken
- Füllstücke
- PC-Halterungen
- Tischbeinerhöhung
- ...

## primus two Wechselrahmenprofile



- Wechselrahmenprofil zum Einhängen von Kleinteilebehältern, Geräteträgern und Werkzeughaltern
- zum Einhängen von Trainingsboards aller gängigen Lehrsysteme
- 2 eloxierte Aluminiumprofile mit kleiner Nut oben und großer Nut unten, so dass ein einfaches Einhängen ermöglicht wird
- Seitlich jeweils mit Befestigungslasche, die eine stufenlose Höheneinstellung ermöglicht
- Optional mit innenliegender Bürstenleiste zur Geräuschreduzierung

Standard (Paar)					
Abmessungen Breite	975,5	1275,5	1375,5	1575,5	1775,5
Typ	H9-4H.P1200	H9-4H.P1500	H9-4H.P1600	H9-4H.P1800	H9-4H.P2000
<b>Artikel-Nr.</b>	<b>20801068</b>	<b>20801104</b>	<b>20801105</b>	<b>20801070</b>	<b>20801072</b>

Standard (3 Stück)					
Abmessungen Breite	975,5	1275,5	1375,5	1575,5	1775,5
Typ	H9-4H.P1200_3ST	H9-4H.P1500_3ST	H9-4H.P1600_3ST	H9-4H.P1800_3ST	H9-4H.P2000_3ST
<b>Artikel-Nr.</b>	<b>20801076</b>	<b>20801078</b>	<b>20801079</b>	<b>20801080</b>	<b>20801081</b>

basic (Paar)					
Abmessungen Breite	1125,5	1425,5	1525,5	1775,5	1927,5
Typ	H9-4H.R1200	H9-4H.R1500	H9-4H.R1600	H9-4H.R1800	H9-4H.R2000
<b>Artikel-Nr.</b>	<b>20801086</b>	<b>20801090</b>	<b>20801092</b>	<b>20801094</b>	<b>20801096</b>

basic (3 Stück)					
Abmessungen Breite	1127,5	1427,5	1527,5	1727,5	1927,5
Typ	H9-4H.R1200_3ST	H9-4H.R1500_3ST	H9-4H.R1600_3ST	H9-4H.R1800_3ST	H9-4H.R2000_3ST
<b>Artikel-Nr.</b>	<b>20801087</b>	<b>20801091</b>	<b>20801093</b>	<b>20801095</b>	<b>20801097</b>

## primus two Sichtschutzblenden



- Sichtschutzblende
- T = 85 mm, H = 540 mm
- Blende aus Stahlblech
- Leitfähig pulverbeschichtet, weiß RAL9010
- Lochung 9,5 mm x 9,5 mm
- Raster 38 mm x 38 mm

Standard					
Abmessungen Breite	975	1275	1375	1575	1775
Typ	H9-4S.P1200	H9-4S.P1500	H9-4S.P1600	H9-4S.P1800	H9-4S.P2000
<b>Artikel-Nr.</b>	<b>20801143</b>	<b>20801144</b>	<b>20801145</b>	<b>20801146</b>	<b>20801147</b>

basic					
Abmessungen Breite	1186	1486	1586	1786	1986
Typ	H9-4S.R1200	H9-4S.R1500	H9-4S.R1600	H9-4S.R1800	H9-4S.R2000
<b>Artikel-Nr.</b>	<b>20801149</b>	<b>20801150</b>	<b>20801151</b>	<b>20801152</b>	<b>20801153</b>

## primus two Werkzeug-Laufschiene mit 1x Laufwagen



- Zur Montage an Ausleger H9-4V.P..
- Gefertigt aus Stahlblech
- Leitfähig pulverbeschichtet
- Farbe RAL7016, anthrazitgrau

ESD ⚠					
Abmessungen Breite mm	1190	1490	1590	1790	1990
Typ	H9-4W.P1200	H9-4W.P1500	H9-4W.P1600	H9-4W.P1800	H9-4W.P2000
<b>Artikel-Nr.</b>	<b>20801121</b>	<b>20801123</b>	<b>20801124</b>	<b>20801125</b>	<b>20801126</b>

basic					
Abmessungen Breite mm	1196	1496	1596	1796	1996
Typ	H9-4W.R1200	H9-4W.R1500	H9-4W.R1600	H9-4W.R1800	H9-4W.R2000
<b>Artikel-Nr.</b>	<b>20801174</b>	<b>20801176</b>	<b>20801177</b>	<b>20801178</b>	<b>20801179</b>

## primus two TFT-Traversen



- primus two TFT-Traversen zur Montage zwischen den Systemprofilen
- Stufenlos in der Höhe verstellbar
- Hochwertiges Design: Robuste und langlebige Materialien
- Eloxiertes Aluminiumprofil
- eine Seite mit Nuten versehen, zur Aufnahme von z.B. TFT Kugelköpfen oder Tragärmen
- Seitlich jeweils mit Befestigungslasche
- Abmessungen T x H: 24 x 160 mm

Standard					
Abmessungen	975,5	1275,5	1375,5	1575,5	1775,5
Typ	H9-4T.P1200	H9-4T.P1500	H9-4T.P1600	H9-4T.P1800	H9-4T.P2000
<b>Artikel-Nr.</b>	<b>20801033</b>	<b>20801036</b>	<b>20801038</b>	<b>20801041</b>	<b>20801043</b>

basic					
Abmessungen	1127,5	1427,5	1527,5	1727,5	1927,5
Typ	H9-4T.R1200	H9-4T.R1500	H9-4T.R1600	H9-4T.R1800	H9-4T.R2000
<b>Artikel-Nr.</b>	<b>20801034</b>	<b>20801039</b>	<b>20801040</b>	<b>20801042</b>	<b>20801044</b>

## primus two Multischiene



- primus two Multischiene
- TxH: 60x30 mm
- Farbe: eloxiert

Standard					
Abmessungen	972	1272	1372	1572	1772
Typ	H9-4X.P1200	H9-4X.P1500	H9-4X.P1600	H9-4X.P1800	H9-4X.P2000
<b>Artikel-Nr.</b>	<b>20801112</b>	<b>20801114</b>	<b>20801115</b>	<b>20801116</b>	<b>20801117</b>

basic					
Abmessungen	1124	1424	1524	1724	1924
Typ	H9-4X.R1200	H9-4X.R1500	H9-4X.R1600	H9-4X.R1800	H9-4X.R2000
<b>Artikel-Nr.</b>	<b>20801159</b>	<b>20801161</b>	<b>20801162</b>	<b>20801163</b>	<b>20801164</b>

# primus two Mobil





# primus two Mobil

**Modularer Aufbau:** Der modulare Aufbau des primus two Mobil ermöglicht eine einfache Anpassung an spezifische Anforderungen. Das System kann mit verschiedenen Modulen und Zubehörteilen konfiguriert werden, um eine passende Arbeitsumgebung zu gestalten.

**Große Mobilität:** Durch seine Rollen ist primus two Mobil äußerst beweglich. Dadurch ist es flexibel einsetzbar. Das ist besonders in Laboren oder Werkstätten vorteilhaft und erleichtert die Arbeitsabläufe.

**Hohe Ergonomie:** Das ergonomische Design des Systems maximiert den Benutzerkomfort, beispielsweise durch flexible verstellbare Arbeitsflächen

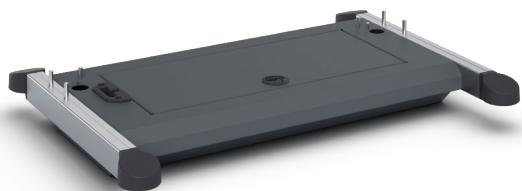
**Clevere Technikintegration:** Für ein effizientes Arbeiten kann das primus two Mobil mit modernster Technik ausgestattet werden, z. B. mit Monitoren, Messgeräten und Computern.

**Robuste Bauweise:** Seine hochwertigen Materialien machen primus two Mobile besonders stabil und langlebiger.

**Vielfältige Anwendungsbereiche:** Durch seine hohe Flexibilität und Mobilität ist das System besonders für den Einsatz in Forschungseinrichtungen, Bildungseinrichtungen, Werkstätten und industriellen Umgebungen geeignet.

# primus two Mobile power cart

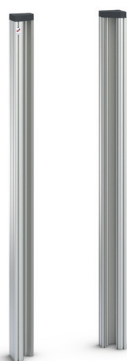
## primus two Power Cart Bodenplattenform



- Farbe anthrazitgrau / RAL7016
- Ausführung V1:
  - Großvolumige Bodenwanne mit Klappdeckel und Kabelauslässen
  - seitliche U-Profile zur Aufnahme von primus two Profil und zur Rollenaufnahme
- Ausführung V2:
  - Mobil-Plattform aus Stahlrohr, ableitfähig, pulverbeschichtet vorbereitet zur Aufnahme von primus two Profile und Rollenaufnahme

Ausführung	Power Cart V1	Power Cart V2
Abmessungen B x T x H mm	975 x 685 x 108 mm	935 x 670 x 40 mm
Typ	H7-BP.1	H7-BP.2
<b>Artikel-Nr.</b>	<b>20871002</b>	<b>20871003</b>

## primus two Profilaufsatz Power Cart



- Systemprofil:
  - als "vertikale Brüstungskanäle" ausgeführt.
  - Kabelkammern im Inneren für die saubere Führung von Netz-, und Datenleitungen, sowie zu Installationszwecken
  - Geeignet zum Einbau von Profilplatten System 80 aus Alu-Strangpressprofil mit Nuten zur Montage von Zubehör
  - hochwertige eloxierte Oberfläche
  - abnehmbare, geschraubte Kunststoffkappe
  - nach oben verlängerbar durch eine unsichtbare, Befestigungstechnik

Ausführung	(B Profile) Höhe 1200	(B Profile) Höhe 1700	(B Profile) Höhe 2000
Typ	H7-PP.0960	H7-PP.1440	H7-PP.1680
<b>Artikel-Nr.</b>	<b>20871004</b>	<b>20871005</b>	<b>20871006</b>

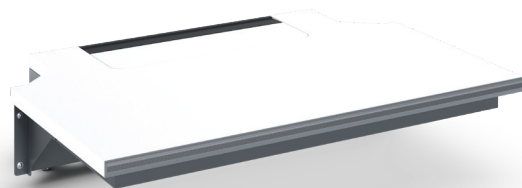
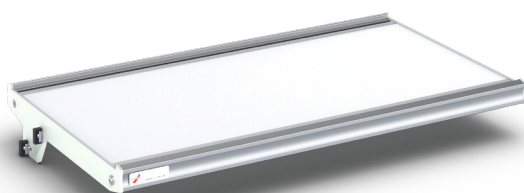
## Rollensatz

Ausführung	Rollensatz	Rollensatz ESD ⚡
Typ	H7-R	H7-R_ESD
<b>Artikel-Nr.</b>	<b>20879001</b>	<b>20879002</b>

## Griffe

Standard	Griffe
Typ	H7-9G
<b>Artikel-Nr.</b>	<b>20879004</b>

# primus two Mobile power cart



## Aufbauten

Ausführung	3HE Aufbau Power Cart	3HE Aufbau Power Cart ESD ⚠	6HE Aufbau Power Cart	6HE Aufbau Power Cart ESD ⚠
Typ	H7-AP.3HE	H7-AP.3HE_ESD	H7-AP.6HE	H7-AP.6HE_ESD
Artikel-Nr.	<b>20871007</b>	<b>20871008</b>	<b>20871009</b>	<b>20871010</b>

## Anbautisch

Ausführung	Anbautisch Power Cart Kante grau	Anbautisch Power Cart Kante rot	Anbautisch Power Cart ESD ⚠
Typ	H7-AP.T	H7-AP.TC	H7-AP.T_ESD
Artikel-Nr.	<b>20879011</b>	<b>20879012</b>	<b>20879013</b>

## Funktionsfachboden

Ausführung	Power Cart	Power Cart ESD ⚠
Typ	H7-AP.F	H7-AP.F_ESD
Artikel-Nr.	<b>20879007</b>	<b>20879022</b>

## Sonstiges Zubehör

Ausführung	Ablagewanne für Power & Carrier Cart	
Typ	H7-9W	
Artikel-Nr.	<b>20879009</b>	

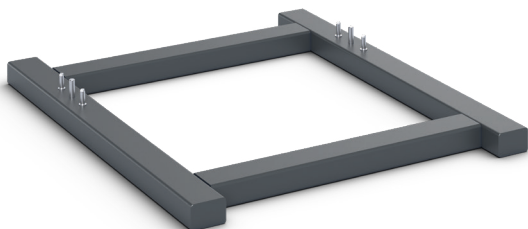
Ausführung	Schubladenblock Power & Carrier Cart B704	Wechselrahmenprofil Power & Carrier Cart B704
Typ	H7-9S	H9-4H.B0704
Artikel-Nr.	<b>20879025</b>	<b>20879024</b>

Ausführung	Einhängelochblechwand 2x DIN A4 B640 T38 H680; m.Meßleitungsh.	Lochblech-Board Power & Carrier Cart B704
Typ	H7-5X	H7-9L
Artikel-Nr.	<b>20879003</b>	<b>20879006</b>

Ausführung	Quertraverse Power & Carrier Cart B704	TFT-Traverse Power & Carrier Cart B704	Bordleiste f.FFb ESD Power & Carrier Cart B704
Typ	H7-9Q	H9-4T.B0704	H7-9B
Artikel-Nr.	<b>20879005</b>	<b>20801028</b>	<b>20879023</b>

# primus two Mobile Rack Cart

## primus two Rack Cart Bodenplattenform



- Farbe RAL7016 anthrazitgrau
- Ausführung V1:
  - stabile Bodenplattform aus Stahlblech, ableitfähig, pulverbeschichtet-seitliche U-Profile zur Aufnahme von primus two Profil und zur Rollenaufnahme
  - hochwertige eloxierte Oberfläche
- Ausführung V2:
  - Mobil-Plattform aus Stahlrohr, ableitfähig, pulverbeschichtet.
  - vorbereitet zur Aufnahme von primus two Profile und Rollenaufnahme

Ausführung	Rack Cart V1	Rack Cart V2
Abmessungen B x T x H mm	648 x 835 x 60 mm	623 x 720 x 40 mm
Typ	H7-BR.1	H7-BR.2
<b>Artikel-Nr.</b>	<b>20872001</b>	<b>20872002</b>

## primus two Profilaufsatz Rack Cart



- Alu-Strangpressprofil mit Nuten zur Montage von Zubehör
- hochwertige eloxierte Oberfläche
- abnehmbare, geschraubte Kunststoffkappe
- nach oben verlängerbar durch eine unsichtbare Befestigungstechnik

Ausführung	(A Profile) Höhe 1200	(A Profile) Höhe 1700	(A Profile) Höhe 2000
Typ	H7-PC.0960	H7-PC.1440	H7-PC.1680
<b>Artikel-Nr.</b>	<b>20870005</b>	<b>20870006</b>	<b>20870007</b>

## Rollensatz

Ausführung	Rollensatz	Rollensatz ESD ⚠
Typ	H7-R	H7-R_ESD
<b>Artikel-Nr.</b>	<b>20879001</b>	<b>20879002</b>

## Griffe

Standard	Griffe
Typ	H7-9G
<b>Artikel-Nr.</b>	<b>20879004</b>

# primus two Mobile Rack Cart



## Rack 19"

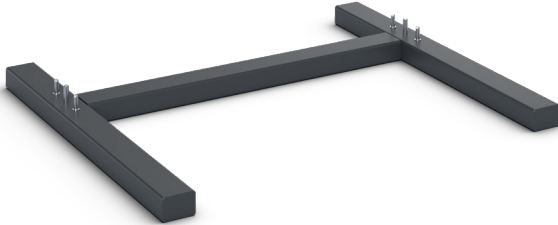
Ausführung	16HE für Rack Cart	16HE für Rack Cart ESD
Typ	H7-AR.16	H7-AR.16S
<b>Artikel-Nr.</b>	<b>20879016</b>	<b>20879014</b>
Ausführung	24HE für Rack Cart	24HE für Rack Cart ESD ⚠
Typ	H7-AR.24	H7-AR.24S
<b>Artikel-Nr.</b>	<b>20879018</b>	<b>20879015</b>

## Sonstiges Zubehör

Ausführung	Ablagewanne für Rack Cart ESD ⚠	
Typ	H7-9W.R	
<b>Artikel-Nr.</b>	<b>20879010</b>	
Ausführung	Einhängellochblechwand 2x DIN A4 B640 T38 H680; m.Meßleitungsh.	Lochblech-Board Power & Carrier Cart B704
Typ	H9-4T.B0704	H7-5X
<b>Artikel-Nr.</b>	<b>20801028</b>	<b>20879003</b>

# primus two Mobile Carrier Cart Back

## primus two Carrier Cart Back



- Farbe anthrazitgrau RAL7016
- Ausführung V1:
  - Mobil-Plattform mit Bodenplatte aus Feinspanplatte und frontseitigen Systemprofilen mit Abrutschkante
  - seitliche U-Profile zur Aufnahme von primus two
- Ausführung V2:
  - Mobil-Plattform aus Stahlrohr, ableitfähig, pulverbeschichtet
  - vorbereitet zur Aufnahme von primus two Profile und Rollenaufnahme

Ausführung	Carrier Cart Back V1	Carrier Cart Back V2
Abmessungen B x T x H mm	823 x 685 x 60 mm	798 x 670 x 40 mm
Typ	H7-BC.B1	H7-BC.B2
<b>Artikel-Nr.</b>	<b>20870001</b>	<b>20870002</b>

## primus two Profilaufsatz Carrier Cart Back



- Alu-Strangpressprofil mit Nuten zur Montage von Zubehör
- hochwertige eloxierte Oberfläche
- abnehmbare, geschraubte Kunststoffkappe
- nach oben verlängerbar durch eine unsichtbare Befestigungstechnik

Ausführung	(A Profile) Höhe 1200	(A Profile) Höhe 1700	(A Profile) Höhe 2000
Typ	H7-PC.0960	H7-PC.1440	H7-PC.1680
<b>Artikel-Nr.</b>	<b>20870005</b>	<b>20870006</b>	<b>20870007</b>

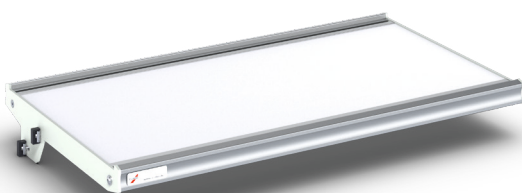
## Rollensatz

Ausführung	Rollensatz	Rollensatz ESD ⚡
Typ	H7-R	H7-R_ESD
<b>Artikel-Nr.</b>	<b>20879001</b>	<b>20879002</b>

## Griffe

Standard	Griffe
Typ	H7-9G
<b>Artikel-Nr.</b>	<b>20879004</b>

# primus two Mobile Carrier Cart Back



## Funktionsfachboden

Ausführung	Carrier Cart Back	Carrier Cart Back ESD 
Typ	H7-AC.BF	H7-AC.BF_ESD
<b>Artikel-Nr.</b>	<b>20879008</b>	<b>20879019</b>

## Sonstiges Zubehör

Ausführung	Ablagewanne für Power & Carrier Cart	
Typ	H7-9W	
<b>Artikel-Nr.</b>	<b>20879009</b>	

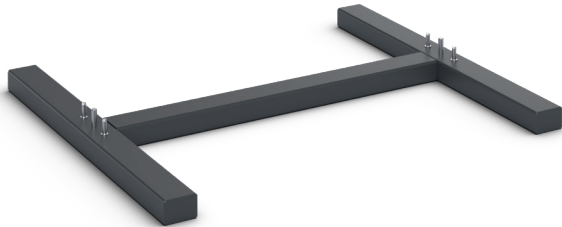
Ausführung	Schubladenblock Power & Carrier Cart B704	Wechselrahmenprofil Power & Carrier Cart B704
Typ	H7-9S	H9-4H.B0704
<b>Artikel-Nr.</b>	<b>20879025</b>	<b>20879024</b>

Ausführung	Einhängelochblechwand 2x DIN A4 B640 T38 H680; m.Meßleitungsh.	Lochblech-Board Power & Carrier Cart B704
Typ	H7-5X	H7-9L
<b>Artikel-Nr.</b>	<b>20879003</b>	<b>20879006</b>

Ausführung	Quertraverse Power & Carrier Cart B704	TFT-Traverse Power & Carrier Cart B704	Bordleiste f.FFb ESD Power & Carrier Cart B704
Typ	H7-9Q	H9-4T.B0704	H7-9B
<b>Artikel-Nr.</b>	<b>20879005</b>	<b>20801028</b>	<b>20879023</b>

# primus two Mobile Carrier Cart Center

## primus two Carrier Cart Center



- Farbe anthrazitgrau / RAL7016
- Ausführung V1:
  - Mobil-Plattform mit Bodenplatte aus Feinspanplatte und frontseitigen Systemprofilen mit Abrutschkante
  - seitliche U-Profile zur Aufnahme von primus two
- Ausführung V2:
  - Mobil-Plattform aus Stahlrohr, ableitfähig, pulverbeschichtet
  - vorbereitet zur Aufnahme von primus two Profile und Rollenaufnahme

Ausführung	Carrier Cart Center V1	Rack Cart Center V2
Abmessungen B x T x H mm	823 x 685 x 60 mm	798 x 670 x 30 mm
Typ	H7-BC.C1	H7-BC.C2
<b>Artikel-Nr.</b>	<b>20870003</b>	<b>20870004</b>

## primus two Profilaufsatz Carrier Cart Center



- Alu-Strangpressprofil mit Nuten zur Montage von Zubehör
- hochwertige eloxierte Oberfläche
- abnehmbare, geschraubte Kunststoffkappe
- nach oben verlängerbar durch eine unsichtbare Befestigungstechnik

Ausführung	(A Profile) Höhe 1200	(A Profile) Höhe 1700	(A Profile) Höhe 2000
Typ	H7-PC.0960	H7-PC.1440	H7-PC.1680
<b>Artikel-Nr.</b>	<b>20870005</b>	<b>20870006</b>	<b>20870007</b>

## Rollensatz

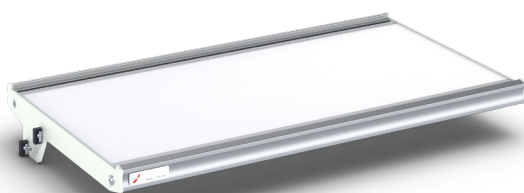
Ausführung	Rollensatz	Rollensatz ESD ⚠
Typ	H7-R	H7-R_ESD
<b>Artikel-Nr.</b>	<b>20879001</b>	<b>20879002</b>

## Griffe

Standard	Griffe
Typ	H7-9G
<b>Artikel-Nr.</b>	<b>20879004</b>



# primus two Mobile Carrier Cart Center



## Funktionsfachboden

Ausführung	Carrier Cart Center	Carrier Cart Center ESD ⚠
Typ	H7-AC.CF	H7-AC.CF_ESD
<b>Artikel-Nr.</b>	<b>20879021</b>	<b>20879020</b>

## Sonstiges Zubehör

Ausführung	Ablagewanne für Power & Carrier Cart	
Typ	H7-9W	
<b>Artikel-Nr.</b>	<b>20879009</b>	

Ausführung	Schubladenblock Power & Carrier Cart B704	Wechselrahmenprofil Power & Carrier Cart B704
Typ	H7-9S	H9-4H.B0704
<b>Artikel-Nr.</b>	<b>20879025</b>	<b>20879024</b>

Ausführung	Einhängelochblechwand 2x DIN A4 B640 T38 H680; m.Meßleitungsh.	Lochblech-Board Power & Carrier Cart B704
Typ	H7-5X	H7-9L
<b>Artikel-Nr.</b>	<b>20879003</b>	<b>20879006</b>

Ausführung	Quertraverse Power & Carrier Cart B704	TFT-Traverse Power & Carrier Cart B704	Bordleiste f.FFb ESD Power & Carrier Cart B704
Typ	H7-9Q	H9-4T.B0704	H7-9B
<b>Artikel-Nr.</b>	<b>20879005</b>	<b>20801028</b>	<b>20879023</b>

# primus two Mobile Laborwagen

## primus two Laborwagen

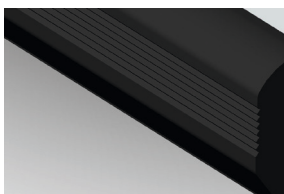


- **Hochwertige Materialien:** Robuste und langlebige Konstruktion für den Einsatz in anspruchsvollen Laborumgebungen.
- **Modularität:** Anpassbare Konfigurationen ermöglichen die Integration verschiedener Laborgeräte und -instrumente.
- **Ergonomie:** Höhenverstellbare Arbeitsflächen und leicht zugängliche Ablagen für eine bequeme Arbeitsweise.
- **Mobilität:** Leichtgängige Rollen für mühelosen Transport und flexibles Arbeiten in verschiedenen Bereichen.
- **Kabelmanagement:** Integrierte Kabelkanäle sorgen für eine saubere und sichere Führung von Kabeln und Leitungen.
- **Einfache Installation:** Schnell und unkompliziert aufzubauen, ideal für flexible Einsatzorte.
- **Stabilität:** Hohe Belastbarkeit und sichere Befestigung von Laborgeräten und Zubehör.

### Laborwagen

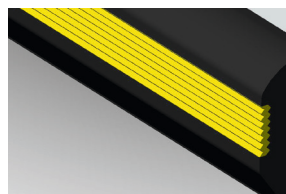
Laborwagen Standard			
Abmessungen B x T x H mm	510mm x 800mm x 750mm	510mm x 900mm x 750mm	510mm x 1000mm x 750mm
Typ	H7-7A	H7-7B	H7-7C
<b>Artikel-Nr.</b>	<b>20874001</b>	<b>20874002</b>	<b>20874003</b>
Laborwagen Rote Kante			
Abmessungen B x T x H mm	510mm x 800mm x 750mm	510mm x 900mm x 750mm	510mm x 1000mm x 750mm
Typ	H7-7A.C	H7-7B.C	H7-7C.C
<b>Artikel-Nr.</b>	<b>20874049</b>	<b>20874053</b>	<b>20874057</b>
Laborwagen Umleimer			
Abmessungen B x T x H mm	510mm x 800mm x 750mm	510mm x 900mm x 750mm	510mm x 1000mm x 750mm
Typ	H7-7A.S	H7-7B.S	H7-7C.S
<b>Artikel-Nr.</b>	<b>20874025</b>	<b>20874029</b>	<b>20874033</b>
Laborwagen ESD 			
Abmessungen B x T x H mm	510mm x 800mm x 750mm	510mm x 900mm x 750mm	510mm x 1000mm x 750mm
Typ	H7-7A_ESD	H7-7B_ESD	H7-7C_ESD
<b>Artikel-Nr.</b>	<b>20874013</b>	<b>20874017</b>	<b>20874021</b>
Laborwagen ESD Umleimer 			
Abmessungen B x T x H mm	510mm x 800mm x 750mm	510mm x 900mm x 750mm	510mm x 1000mm x 750mm
Typ	H7-7A.S_ESD	H7-7B.S_ESD	H7-7C.S_ESD
<b>Artikel-Nr.</b>	<b>20874037</b>	<b>20874041</b>	<b>20874045</b>

Standard



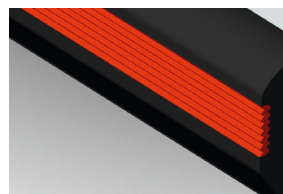
anthrazitgrau

ESD Ausführung



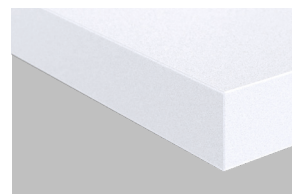
gelb

Alternative



rot

Umleimer



.S





ELABO Telefonzentrale:

**+49 (0) 79 51 / 307 – 0**

Oder Sie richten Ihre Anfrage per E-Mail an: **info@elabo.de**



elabo.de



elabo-shop.de



bott.de

[www.elabo.de](http://www.elabo.de)

ELABO GmbH – ein Unternehmen der Bott Gruppe

Roßfelder Straße 56, 74564 Crailsheim, Germany

E-Mail: [info@elabo.de](mailto:info@elabo.de), Telefon: +49 (0)79 51 / 307-0, Telefax: +49 (0)79 51 / 307-66